

Exposé

Wohnung in Sundern

Sorpesee: 88m² 3 Zi. KDB mit Fernsicht, neuem Bad und neuer Küche



Objekt-Nr. OM-460714

Wohnung

Vermietung: **880 € + NK**

Ansprechpartner:
Markus Fleige

Ringstraße 1b
59846 Sundern
Nordrhein-Westfalen
Deutschland

Baujahr	1974	Übernahme	ab Datum
Zimmer	3,00	Übernahmedatum	01.07.2026
Wohnfläche	88,00 m ²	Zustand	Erstbez. n. Sanier.
Energieträger	Gas	Etage	1. OG
Summe Nebenkosten	150 €	Garagen	1
Miete Garage/Stellpl.	60 €	Stellplätze	1
Mietsicherheit	1.760 €	Heizung	Sonstiges

Exposé - Beschreibung

Objektbeschreibung

**** Besichtigungen sind ab sofort kurzfristig möglich - gerne mit vollständigen Kontaktdaten kontaktieren. ****

Frisch renoviert und mit einem neuen Dusch- und Wannenbad und einer ebenfalls neuen Einbauküche versehen bietet diese 88m² große Wohnung im 1. OG eine geräumige Küche, Diele, WC und drei helle Zimmer. Das Wohnzimmer mit seinem Panoramafenster hat einen phantastischen Blick über Sundern und den Arnsberger Wald. Auch der Sorpedamm und ein wenig See ist von hier aus zu sehen.

Der nach Osten ausgerichtete Balkon hat ebenfalls ein wenig Seeblick.

Die Fassade des Hauses so wie der Balkon und die Balkongeländer werden in Kürze komplett überarbeitet - das Haus bekommt ein ganz frisches und modernes Aussehen!

Hier die Wohnung im Überblick:

- ca. 88m² Wohnfläche
- Komplett renoviert inklusive Laminat in allen Räumen und neuen Fenstern
- neue, individuell geplante Einbauküche (in der Kaltmiete enthalten, die Küche ist bestellt und wird Ende Juni eingebaut, 3D-Skizzen der finalen Küchenplanung hier als Bilder angefügt)
- neues Bad mit Dusche und Badewanne
- neues, separates WC
- Geräumige Küche
- 3 Helle Zimmer
- Eigene Gastherme für die Wohnung (Etagenheizung)
- Stellplatz und Garage für 60 Euro/monatlich
- Mietbeginn: ab 01.07.2026 möglich

Gesamtmietkosten:

880 € Kaltmiete

150 € Nebenkosten

60 € Stellplatz und Garage

== 1.090 € Warmmiete inkl. Stellplatz, Garage und Einbauküche

Bei Interesse senden Sie mir bitte eine Anfrage mit Name, Anschrift und unbedingt Festnetz bzw- Mobilrufnummer. Ohne eine Rufnummer kann ich Ihre Anfrage leider nicht bearbeiten. Bitte schreiben Sie unbedingt ein paar Worte zu sich und Ihrer Lebenssituation.

Ausstattung

Weitere Ausstattung:

Balkon, Keller

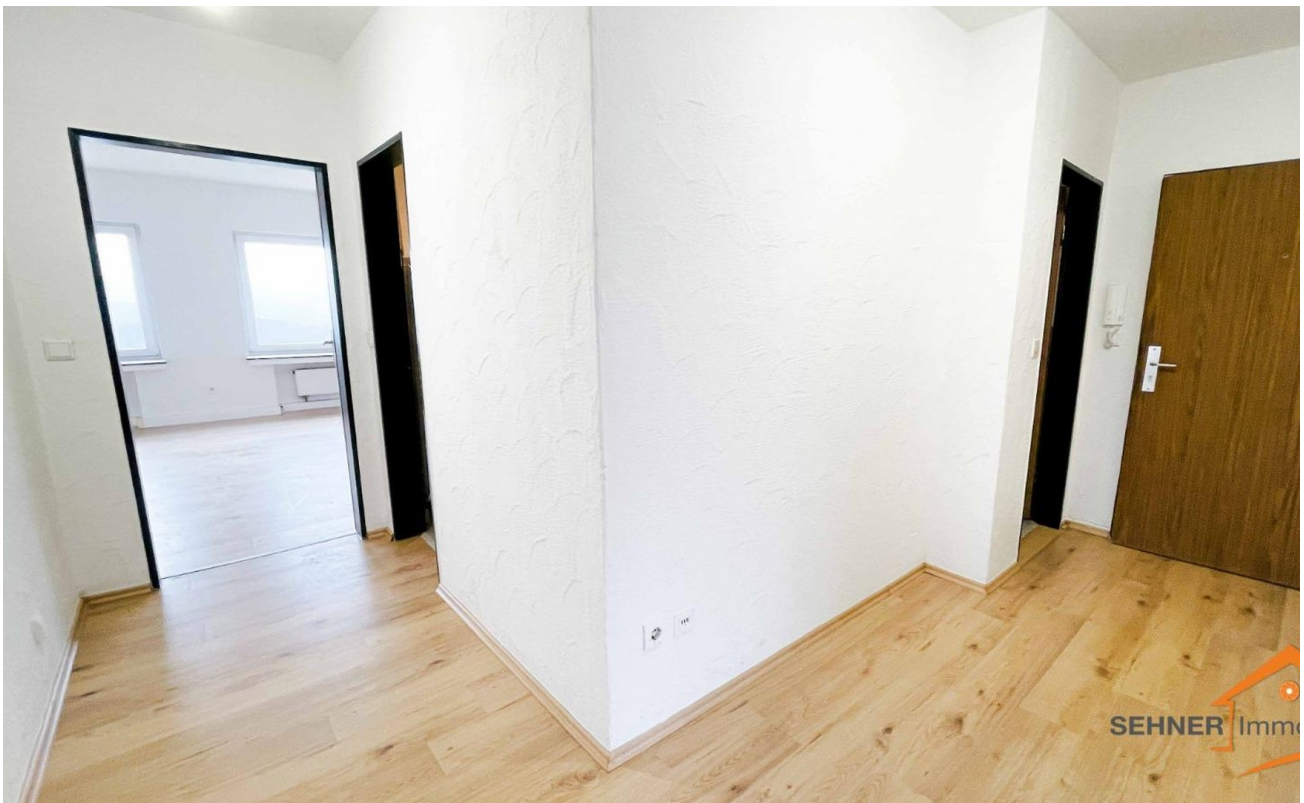
Exposé - Energieausweis

Energieausweistyp	Bedarfsausweis
Erstellungsdatum	ab 1. Mai 2014
Endenergiebedarf	117,70 kWh/(m ² a)
Energieeffizienzklasse	D

Exposé - Galerie



Exposé - Galerie



Exposé - Galerie



Balkon wird neu in 2026

Exposé - Galerie



Exposé - Galerie



Fassade wird neu in 2026



Finale Planung der Küche

Exposé - Galerie



Finale Planung der Küche