

Exposé

Erdgeschosswohnung in Friedrichskoog

Schöne Ferienwohnung in Bestlage in Friedrichskoog-Spitze



Objekt-Nr. OM-460572

Erdgeschosswohnung

Verkauf: **162.000 €**

Ansprechpartner:
Höhn

Miele 13b
25718 Friedrichskoog
Schleswig-Holstein
Deutschland

Baujahr	1987	Zustand	gepflegt
Etagen	1	Schlafzimmer	1
Zimmer	2,00	Badezimmer	1
Wohnfläche	44,00 m ²	Etage	Erdgeschoss
Nutzfläche	8,00 m ²	Stellplätze	1
Energieträger	Strom	Heizung	Sonstiges
Übernahme	Nach Vereinbarung		

Exposé - Beschreibung

Objektbeschreibung

Wir bieten hier unsere gepflegte Ferienwohnung in Bestlage in Friedrichskoog-Spitze an. Die Wohnung befindet sich in einer Ferienwohnungsanlage mit zwei Häusern und insgesamt 20 Wohnungen auf rund 4500m² Grundfläche.

Highlights der Ferienwohnung:

- Sehr heller Wohn-Essbereich und Wohnzimmer aufgrund von Fenstern auf zwei Seiten.
- Voll ausgestattete, moderne Küche mit Spülmaschine und integrierter Waschmaschine
- Hochwertiger, allergikerfreundlicher Bodenbelag von Project Floors
- Insektenschutztüren zu beiden Terrassen, vorne und hinten
- Insgesamt hervorragender Zustand der Wohnung aufgrund von ausschließlicher Eigennutzung

Die Wohnung liegt in ca. 150m Entfernung vom Nordseedeich und etwa 300m entfernt vom Kurzentrum mit neu gestaltetem „Trischendiek Strand“, wo auf zeitgemäße, einladende Weise Badespaß am Wattenmeer mit Spiel- und Sportmöglichkeiten mit einem vielfältigen Veranstaltungsprogramm wie Konzerten und Freiluft-Kino angeboten wird.

Ob als persönlicher Rückzugsort oder als renditestarke Ferienimmobilie, diese schöne Wohnung kann beides bieten – Lage mit Komfort oder Investitionspotential.

Ausstattung:

- Moderne Einbauküche mit Spülmaschine und integrierter Waschmaschine
- Schlafzimmer mit separatem Abstellraum
- Vollausstattetes, hochwertiges Duschbad
- Volle Möblierung, wie auf den Fotos zu sehen
- Wohnungsgebundener PKW-Stellplatz, direkt an die Ferienwohnung angrenzend
- Fahrradabstellmöglichkeit in gemeinschaftlich genutzter Garage
- Großzügige, parkähnliche Wohnanlage mit ca. 4500qm Grundstücksfläche

Ausstattung

Fußboden:

Vinyl / PVC

Weitere Ausstattung:

Terrasse, Einbauküche

Lage

Friedrichskoog-Spitze liegt am Rand des Wattenmeeres mit unmittelbarem Zugang zur Nordsee.

Für Naturfreunde und Ruhe liebende Urlauber ist die Lage einzigartig: In den Salzwiesen rasten riesige Schwärme an Zugvögeln auf ihren Routen zwischen Nord- und Süd, es brüten Kiebitze und Austernfischer, und es lassen sich hier Seeadler beobachten.

Entlang der Deiche verlaufen gut ausgebaute Radwege, die an Schafherden, Salzwiesen und Feldern entlangführen.

Restaurants und weitere Einrichtungen des täglichen Bedarfs befinden sich in der näheren Umgebung und sind großteils fußläufig erreichbar.

Sonnenaufgänge- und Untergänge hier an der Nordseeküste zu beobachten ist einfach traumhaft!

Die Seehundstation von Friedrichskoog ist über die Grenzen von Schleswig-Holstein hinaus bekannt und nimmt seit 1985 verwaiste und kranke Seehunde auf. Bis zur späteren Auswilderung werden die Tiere hier gepflegt und versorgt. Der Besuch des hervorragenden Besucherzentrum ist wirklich lohnend und empfehlenswert.

Infrastruktur:

Lebensmittel-Discount, Allgemeinmediziner, Kindergarten, Grundschule, Öffentliche Verkehrsmittel

Exposé - Galerie



Wohnung Miele 13b



Wohn/Essbereich

Exposé - Galerie



Wohn/Essbereich



Wohn/Essbereich

Exposé - Galerie



Wohn/Essbereich



Duschbad



Schlafzimmer

Exposé - Galerie



Schlafzimmer / Terrasse hinten



Schlafzimmer / Abstellraum



Blick vom Deich zur Wohnung

Exposé - Galerie



Parkanlage in 200m Entfernung



Trischendiek Strand

Exposé - Galerie



Trischendiek Strand



Trischendiek Strand

Exposé - Galerie



Neue Fahrrad- und Fußwege



Neue Freizeitanlage

Exposé - Galerie

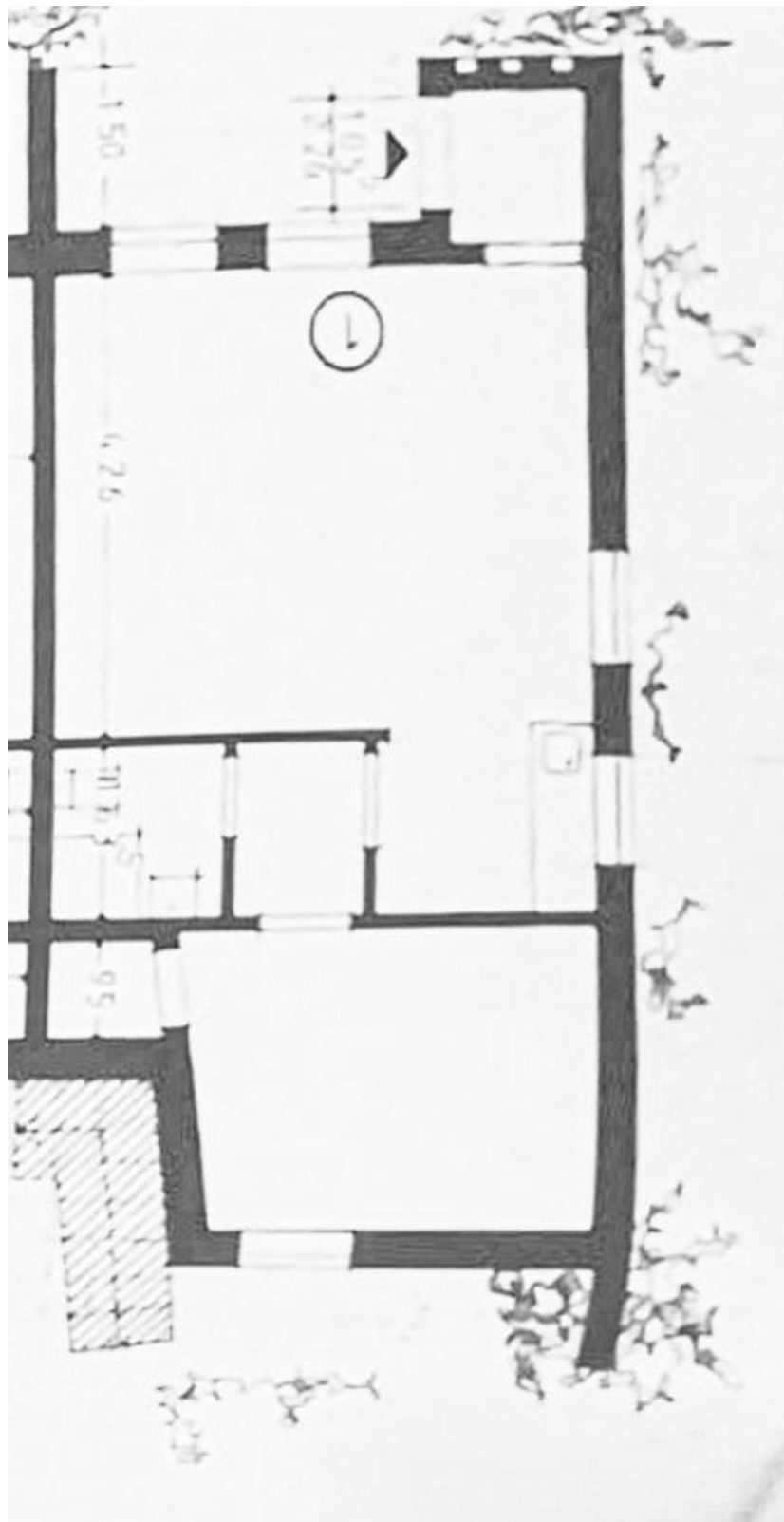


Traumhafte Sonnenuntergänge



Seehunde

Exposé - Grundrisse



Grundriss der Ferienwohnung