

Exposé

Dachgeschosswohnung in Elze

Gemütliches, modernes Apartment in zentraler Lage von Elze mit kompletter Einbauküche



Objekt-Nr. OM-460419

Dachgeschosswohnung

Vermietung: **295 € + NK**

31008 Elze
Niedersachsen
Deutschland

Etagen	1	Mietsicherheit	885 €
Zimmer	1,00	Übernahme	Nach Vereinbarung
Wohnfläche	30,00 m ²	Zustand	modernisiert
Energieträger	Öl	Badezimmer	1
Nebenkosten	80 €	Etage	2. OG
Heizkosten	49 €	Heizung	Zentralheizung
Summe Nebenkosten	129 €		

Exposé - Beschreibung

Objektbeschreibung

Zu vermieten ist ab sofort ein gemütliches, renoviertes Apartment, zentral gelegen in Elze.

Kaltmiete 295€

Betriebs- und Heizkosten 129€

Warmmiete 424€

Kaution 885€

Ausstattung

Die 30m² großen Räumlichkeiten teilen sich auf in einen schönen hellen Wohnraum mit neuem, modernen Laminat in Landhausoptik, ein Bad mit Fenster und Badewanne sowie einer Küche mit einer neuwertigen Einbauküche inklusive Backofen, 4er-Cerankochfeld und neuem Kühlschrank. Die Einbauküche ist in ihrem zeitlosen weiß modern und gradlinig im Design. Sie verfügt über ausreichend Stauraum für Geschirr und Vorräte.

Der Hauptwohnraum bietet ausreichend Platz für eine Schlafecke und einen separaten Wohnbereich. Ferner verfügt die Wohnung über einen kleinen weiteren Raum, der z.B. als geräumiger Abstellraum dienen kann, aber auch genug Platz für ein Bett bietet.

Diese renovierte Wohnung bietet ein modernes und ästhetisch ansprechendes Ambiente, das den Wohnkomfort erhöht.

Auf dem kleinen Hof ist etwas Platz für eine Sitzecke und in der Scheune können Sie ein Fahrrad abstellen.

Fußboden:

Laminat, Vinyl / PVC

Weitere Ausstattung:

Terrasse, Duschbad, Einbauküche

Sonstiges

Haben wir Ihr Interesse geweckt? Dann freuen wir uns über Ihre Nachricht mit folgenden Angaben:

Name

Telefonnummer

Emailadresse

gewünschtes Einzugsdatum

Beschäftigungssituation

Bitte beachten Sie, dass Anfragen ohne diese Angaben NICHT BEANTWORTET WERDEN! Wir freuen uns auf Ihre Nachricht.

Lage

Die Wohnung befindet sich zentral gelegen in Elze. Fußläufig erreichbar befinden sich ein Supermarkt, ein Gemüsehändler, eine Apotheke und einige Restaurants und Cafés. Die medizinische Versorgung wird durch verschiedene Ärzte gedeckt. Und auch zahlreiche verschiedene Freizeitaktivitäten werden geboten.

Mit dem Kreuzungspunkt der Bundesstraßen 1 und 3 sowie als Bahnknotenpunkt mit IC-Halt, besticht Elze durch eine zentrale Lage mit optimalen Verkehrsanbindungen. Die nahe gelegenen Städte Hannover, Hildesheim, Hameln oder Alfeld sind in ca. 25 Minuten mit dem Pkw oder in stündlichen Abständen mit der Bahn zu erreichen. Das bedeutet neben guten

Arbeits- und Einkaufsmöglichkeiten auch eine schnelle Anbindung an die Autobahnen. Ideal für Berufspendler in alle Himmelsrichtungen.

Infrastruktur:

Apotheke, Lebensmittel-Discount, Allgemeinmediziner, Kindergarten, Grundschule, Hauptschule, Realschule, Gymnasium, Gesamtschule, Öffentliche Verkehrsmittel

Exposé - Galerie



Wohnraum von hinten



Wohnraum hinterer Teil

Exposé - Galerie



Küche



Küche linke Seite

Exposé - Galerie



Küche rechts mit Ofen



Bad

Exposé - Galerie



Bad



Bad

Exposé - Galerie



Flur



Abstellraum

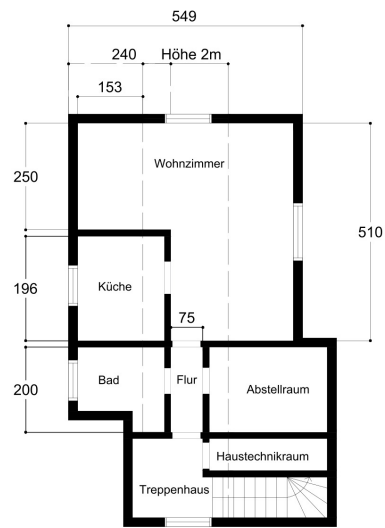
Exposé - Galerie



Abstellraum

Exposé - Grundrisse

31008 Elze, 2. OG,



SIZE AND DIMENSIONS ARE APPROXIMATE, ACTUAL MAY VARY