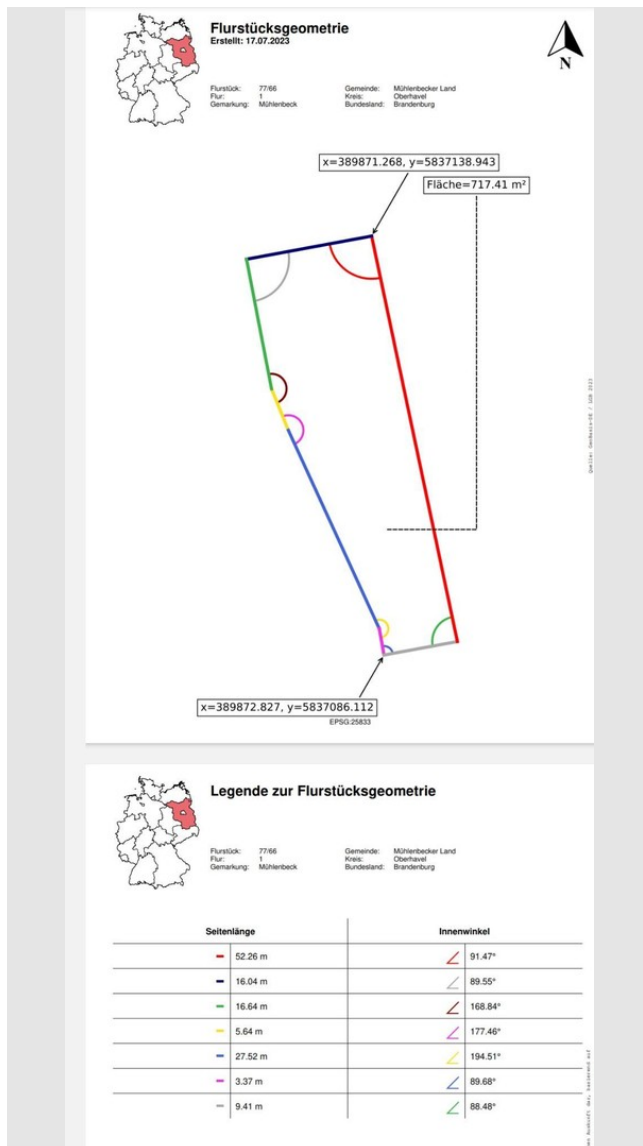


# Exposé

## Wohnen in Mühlenbeck

**Provisionsfrei: 717m<sup>2</sup> voll erschlossenes Baugrundstück  
in Mühlenbeck**



Objekt-Nr. OM-460391

**Wohnen**

Verkauf: **230.000 €**

16567 Mühlenbeck  
Brandenburg  
Deutschland

Grundstücksfläche

717,00 m<sup>2</sup>

Übernahme

Nach Vereinbarung

# Exposé - Beschreibung

## Objektbeschreibung

Zum Verkauf steht ein voll erschlossenes Baugrundstück in ruhiger Wohnlage in Mühlenbeck. Das Areal umfasst eine Gesamtfläche von 717,41 m<sup>2</sup>.

Das Grundstück bietet durch seinen besonderen Schnitt ein hohes Maß an Privatsphäre: Die Zufahrt erfolgt über die schmale Straßenseite (ca. 9,41 m Breite), während sich das Grundstück nach hinten auf eine Tiefe von rund 52 Metern öffnet. Ein zukünftiges Eigenheim lässt sich dadurch ideal und geschützt vor neugierigen Blicken im hinteren Gartenbereich errichten.

Das Grundstück ist komplett beräumt und ab sofort verfügbar. Eine Grundfläche (GRZ) von mindestens 93 m<sup>2</sup> ist baurechtlich gegeben. Eine Bebauung mit eineinhalb Geschossen (1,5 Geschosse / Stadtvilla oder Einfamilienhaus mit Dachgeschoss) ist hier ohne Probleme realisierbar.

## Lage

Das Baugrundstück liegt ruhig und grün in Mühlenbeck im Berliner Speckgürtel.

Die Infrastruktur ist ideal für Familien – alles Wichtige liegt im Umkreis von unter 5 Kilometern:

**Kitas & Schulen:** Kita „Raupe Nimmersatt“, Grund- und Gesamtschule befinden sich direkt im Ort.

**Ärzte:** Haus- und Zahnärzte sind vor Ort; Fachärzte (z. B. Kinderärzte) und Apotheken in den Nachbarorten Schildow und Glienicke.

**Anbindung:** Perfekt für Pendler – die S-Bahn (S8) und die Autobahnen A10 / A114 bieten eine schnelle Verbindung nach Berlin.

### **Infrastruktur:**

Apotheke, Lebensmittel-Discount, Allgemeinmediziner, Kindergarten, Grundschule, Gymnasium, Gesamtschule, Öffentliche Verkehrsmittel