

Exposé

Bürofläche in Dohna

Attraktive Büro- oder Praxisfläche



Objekt-Nr. OM-460389

Bürofläche

Vermietung: **auf Anfrage + NK**

Ansprechpartner:
Schiekel Immobilien GmbH

Am Landgut 1
01809 Dohna
Sachsen
Deutschland

Baujahr	2001	Übernahmedatum	01.08.2026
Etagen	2	Zustand	Erstbez. n. Sanier.
Energieträger	Gas	Etage	1. OG
Nebenkosten	245 €	Büro-/Praxisfläche	115,00 m ²
Heizkosten	185 €	Gesamtfläche	123,40 m ²
Summe Nebenkosten	430 €	Stellplätze	2
Mietsicherheit	2.000 €	Heizung	Zentralheizung
Übernahme	ab Datum		

Exposé - Beschreibung

Objektbeschreibung

Diese attraktive Dachgeschossfläche von insgesamt ca. 123m² bietet ideale Voraussetzungen für die Realisierung moderner Büro- oder Praxisräume.

Die Fläche befindet sich im 1. OG / Dachgeschoss eines gepflegten Gebäudes und überzeugt durch ihr großzügiges Raumangebot sowie das besondere Ambiente eines Dachgeschosses.

Aktuell befindet sich die Einheit im vorbereitenden Ausbaurzustand und eröffnet damit zukünftigen Mietern die Möglichkeit, die Räumlichkeiten individuell nach eigenen Vorstellungen und betrieblichen Anforderungen zu gestalten.

Ob moderne Büroeinheit mit offenen Arbeitsbereichen oder funktionale Praxisräume - die flexible Grundstruktur ermöglicht eine maßgeschneiderte Raumaufteilung.

Durch den individuell möglichen Ausbau können Raumstruktur, Ausstattung und Materialien optimal auf die jeweilige Nutzung abgestimmt werden.

In Abstimmung mit dem Eigentümer lassen sich so moderne, hochwertige Arbeits- und Behandlungsräume realisieren, die sowohl funktional als auch repräsentativ sind.

Ein Glasfaseranschluss zum effektiven Arbeiten ist vorhanden.

Ausstattung

Gerne stellen wir Ihnen diese interessante Fläche in einem persönlichen Besichtigungstermin vor und besprechen gemeinsam die vielfältigen Möglichkeiten der individuellen Gestaltung.

Fußboden:
Vinyl / PVC

Sonstiges

Schiekel Immobilien GmbH

Geschäftsführer Jörg Schiekkel

Dorfplatz 13a

01809 Dohna

Lage

Perfekte Anbindung:

- Parkplätze, Markt, Restaurant, Fleischer und Bäcker direkt vor Ort
- DVB-Bushaltestelle nur 1 Minute fußläufig entfernt
- A17 nur 1 Minute Autofahrt entfernt
- 5 Minuten Autofahrt vom Kaufpark Nickern
- jeweils 10-15 Minuten Autofahrt von Dresden-Zentrum und Pirna

Infrastruktur:

Apotheke, Lebensmittel-Discount, Allgemeinmediziner, Kindergarten, Grundschule, Hauptschule, Realschule, Gymnasium, Gesamtschule, Öffentliche Verkehrsmittel

Exposé - Galerie

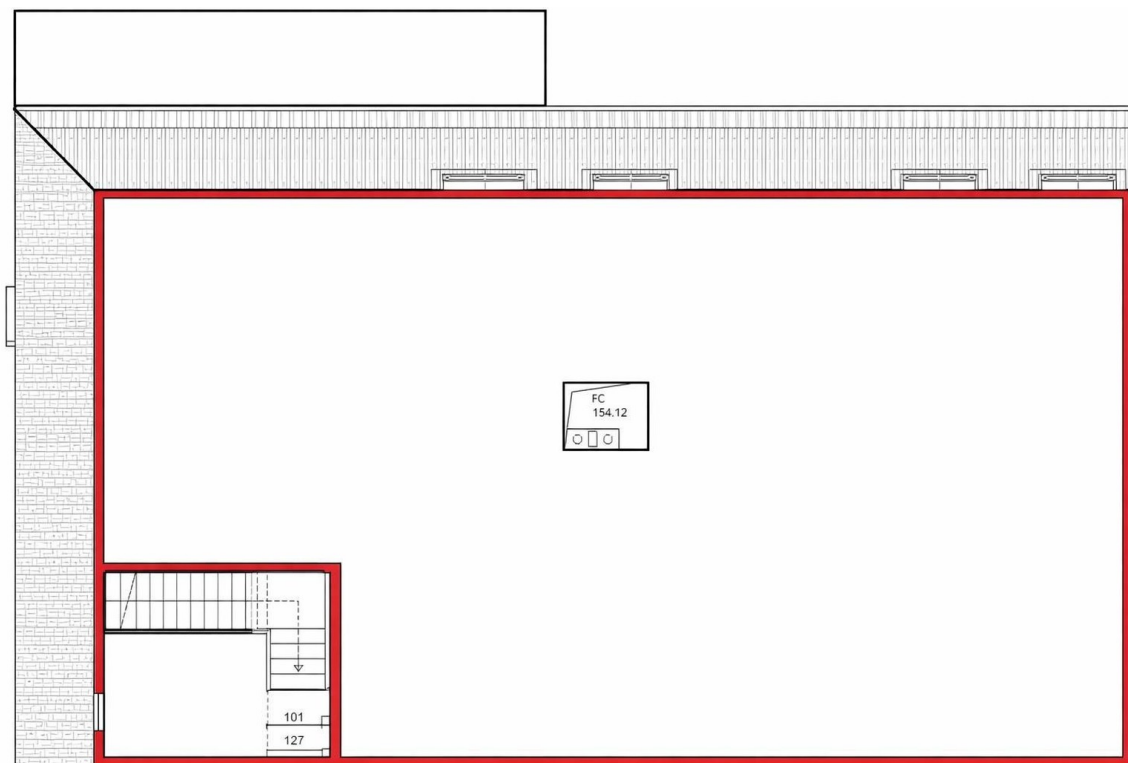


Beispiel, KI-generiert



Objektansicht

Exposé - Grundrisse



Grundriss ohne Trennwände