

# Exposé

## Mehrfamilienhaus in Zwickau Cainsdorf

### Mitte bewohnen, oben und unten kassieren



Objekt-Nr. OM-460378

### Mehrfamilienhaus

Verkauf: **138.000 €**

Ansprechpartner:  
Andreas Schubert

Freiheitsstr.99  
08064 Zwickau Cainsdorf  
Sachsen  
Deutschland

Baujahr	1909	Übernahme	Nach Vereinbarung
Grundstücksfläche	330,00 m <sup>2</sup>	Zustand	renovierungsbedürftig
Etagen	3	Schlafzimmer	5
Zimmer	10,00	Badezimmer	5
Wohnfläche	248,00 m <sup>2</sup>	Stellplätze	3
Nutzfläche	258,00 m <sup>2</sup>	Heizung	Zentralheizung
Energieträger	Gas		

# Exposé - Beschreibung

## Objektbeschreibung

solide Mehrfamilienhaushälfte, über den Dächern Zwickaus

Grossfamilie aufgepasst:

viel günstiger und dabei mehr Platz als im Eigenheim

Bushaltestelle gegenüber

oben 2 Mietwohnungen (Singelhaushalte)

Mitte große schöne 84 m2 Wohnung mit geräumigem Bad +Dusche

Erdgeschoss 2 kleine Büro /Gewerbeeinheiten mit extra Eingang

## Ausstattung

solide Bausubstanz, einige kleine Arbeiten erforderlich , nur leichter Reparaturstau, Dichtes Dach, Dichte Fenster

### **Fußboden:**

Laminat, Vinyl / PVC

### **Weitere Ausstattung:**

Garten, Keller, Vollbad

## Sonstiges

kein Denkmalschutz

3 Parkplätze auf Eigentumsland gegenüber

## Lage

über den Dächern Zwickaus in beliebter Einfamilienhausregion Zwickau OT Cainsdorf, Bäcker und einige kleine Geschäfte fussläufig

### **Infrastruktur:**

Lebensmittel-Discount, Allgemeinmediziner, Kindergarten, Grundschule, Öffentliche Verkehrsmittel

# Exposé - Energieausweis

Energieausweistyp	Verbrauchsausweis
Erstellungsdatum	ab 1. Mai 2014
Endenergieverbrauch	183,00 kWh/(m <sup>2</sup> a)
Energieeffizienzklasse	F

## Exposé - Galerie



# Exposé - Galerie



Beispiel 2. EG Singel WE

# Exposé - Galerie



1. OG Wohnzimmer



Hof schön ruhig Sitz und Grill

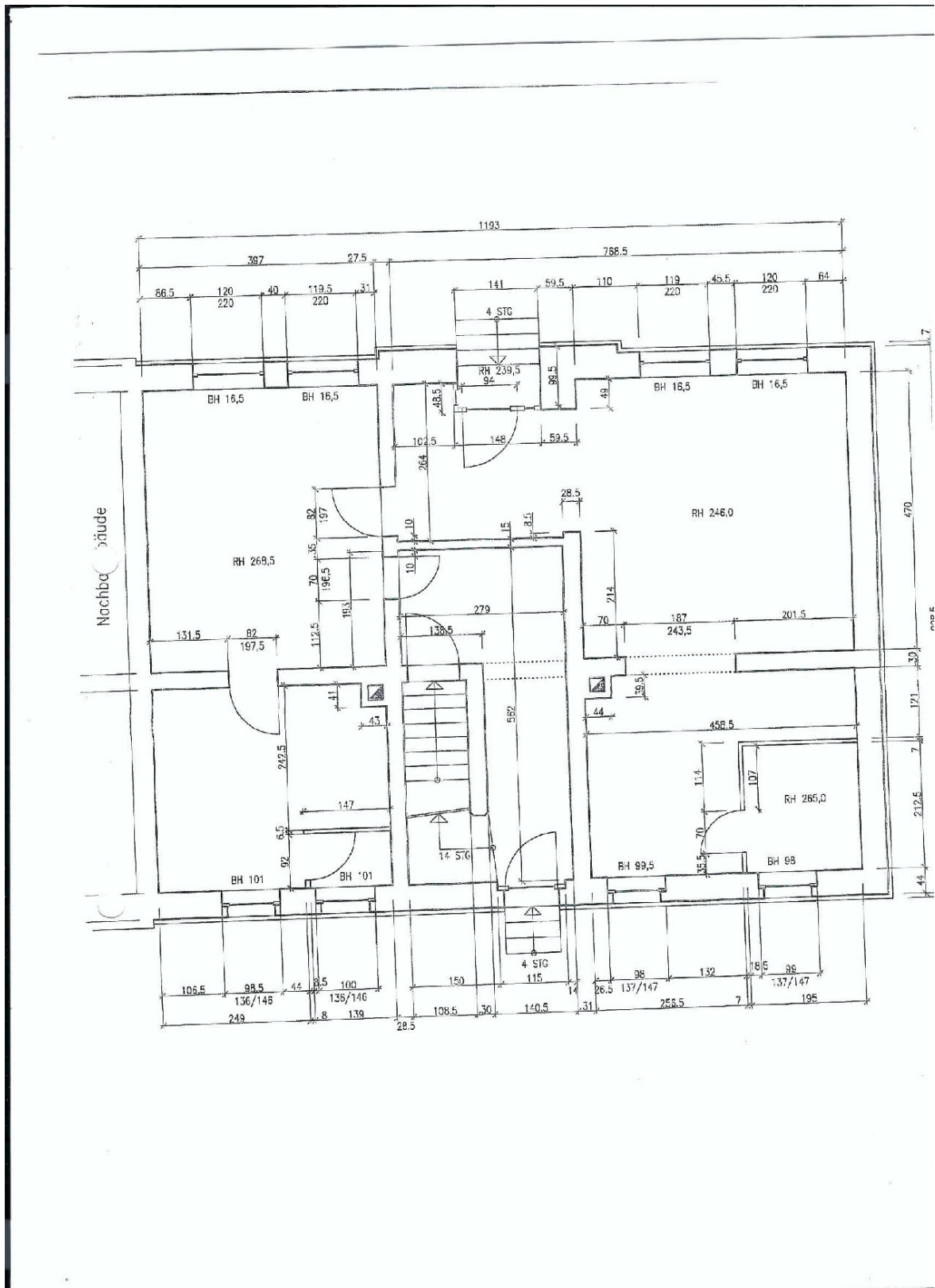
# Exposé - Galerie



Strassenfront Gewerbeeingänge



# Exposé - Grundrisse









# Exposé - Grundrisse

## Erkuterungen

-  verminderte Einseitigkeit
-  Mauerwerk neu  
H 8 / LH 36
-  Trockenbau
-  verdeckte / oberirdige Bauteile
-  Abbruch

- gr = Erdgeschoss
- o1f = oberirdige Fertigboden
- o1r = oberirdige Rohdecke
- o2 = Oberdecke
- u1 = Unterdock

Alle Mae und Abmessungen in (cm).  
Mae sind vor Baubeginn zu erteilen, ifferenzen sind mit dem Entwurfsverfasser zu klaren!  
Folien: beachten sich auf ollstandigkeit

Lichte offnungen und estungstypen bezogen auf oberirdige Fertigboden (o1f) festlegen.  
Die estungstypen sind im Besonderen vor Baubeginn mit dem Bauherrn abzustimmen.  
Fubensicherheitskonzepte festzulegen.

Querschnitte und Ansichten verpegeln stark !

Bestehen der Abfolge- u. Schnittansichten ist die entsprechende Einreichung mit dem Bauherrn abzustimmen.  
Die dargestellte astellung ist nur ein Planungsbeispiel.

<b>K&amp;P</b>	<b>INGENIEURBURO</b>	<b>KUPFSCH &amp; PARTNER</b>
	WICHENICE 15 08124 ZIMICKAU/OTI OANSDORF TEL: 0037(0)3602011 FAX: 0037(0)3602012	
PLATZ: 12.04.2020 15:14	BRUNNEN	
SKIZZE: 3		
PROJEKT: ST 01	GARTEN	
BEZUGSZEICHEN: 1/1/ST/01/01	MIEHFAHLENHAUS	
ZUFRIEDEN: KUPFSCH	BETHOVENSTRASSE 4, 08174 ZIMICKAU	
Kundenreferenzcode:		MASSSTAB: 1 : 50
MODERNISIERUNG:	7. OBERGESCHOSS	BLATT: 2.1 A



# Exposé - Grundrisse

