

Exposé

Wohnung in Langenfeld

Zentrale Etagenwohnung mit Aufzug



Objekt-Nr. OM-460364

Wohnung

Vermietung: **1.150 € + NK**

Amtsgericht Langenfeld 15
40764 Langenfeld
Nordrhein-Westfalen
Deutschland

| | | | |
|----------------|----------------------|--------------|----------------|
| Baujahr | 1990 | Zustand | gepflegt |
| Etagen | 4 | Schlafzimmer | 2 |
| Zimmer | 3,00 | Badezimmer | 1 |
| Wohnfläche | 92,00 m ² | Etage | 1. OG |
| Energieträger | Gas | Stellplätze | 1 |
| Mietsicherheit | 3.450 € | Heizung | Zentralheizung |
| Übernahme | Nach Vereinbarung | | |

Exposé - Beschreibung

Objektbeschreibung

Diese helle 3-Zimmerwohnung befindet sich in der ersten Etage eines 1989 erbauten Wohn- und Geschäftshauses.

Die Wohnung verfügt über eine helle und großzügige Wohnküche, ein Gäste-WC, ein großes Bad mit Badewanne und zwei Schlafzimmer mit einem nach Osten ausgerichteten und überdachtem Balkon.

Zu dieser Wohnung gehören ein Lagerraum im Keller des Gebäudes sowie ein Stellplatz im Hof.

Aktuell werden die Fenster im gesamten Gebäude erneuert.

Ausstattung

- Gäste-WC
- Kabelanschluss
- Aufzug

Weitere Ausstattung:

Balkon, Terrasse, Keller, Aufzug

Lage

Direkt zwischen Köln und Düsseldorf gelegen, liegt die schuldenfreie Stadt Langenfeld. Trotz der hervorragenden Verkehrsanbindung ist Großstadtheftik hier fremd.

Ob mit dem Auto oder der Bahn, durch die hervorragende Verkehrsanbindung (A59, A3, A542, S6) sind die Großstädte Köln und Düsseldorf in rund 20 Minuten zu erreichen.

Durch das breite Angebot an Kindergärten, Schulen, Apotheken, Ärzten, dem Krankenhaus und dem reichhaltigen Einkaufsmöglichkeiten der „ShoppingMitte“, ist Langenfeld der richtige Wohnort für Jung und Alt. Aber auch das Kultur- und Freizeitangebot kommt nicht zu kurz. So sind die zahlreichen Stadtfeste wie die Schlemmermeile oder die karibischen Nächte bereits zum festen Bestandteil des öffentlichen Lebens geworden. Aber auch die Landesreitschule oder die Wasserskianlage locken immer wieder mit aufwändigen Events. Neben der breiten Palette an Fort- und Weiterbildungsmaßnahmen, besticht Langenfeld vor allem durch seine bunte und kreative Kulturszene.

Das Objekt ist direkt in der Ortsmitte gelegen, somit ist Alles für den täglichen Bedarf fußläufig erreichbar.

Exposé - Galerie



Wohnbereich



Studio

Exposé - Galerie



Wohnbereich



Schlafzimmer

Exposé - Galerie



Studio



Flur

Exposé - Galerie



Schlafzimmer



Küche

Exposé - Galerie



Schlafzimmer



Essbereich

Exposé - Galerie



Gäste-WC



Badezimmer

Exposé - Galerie

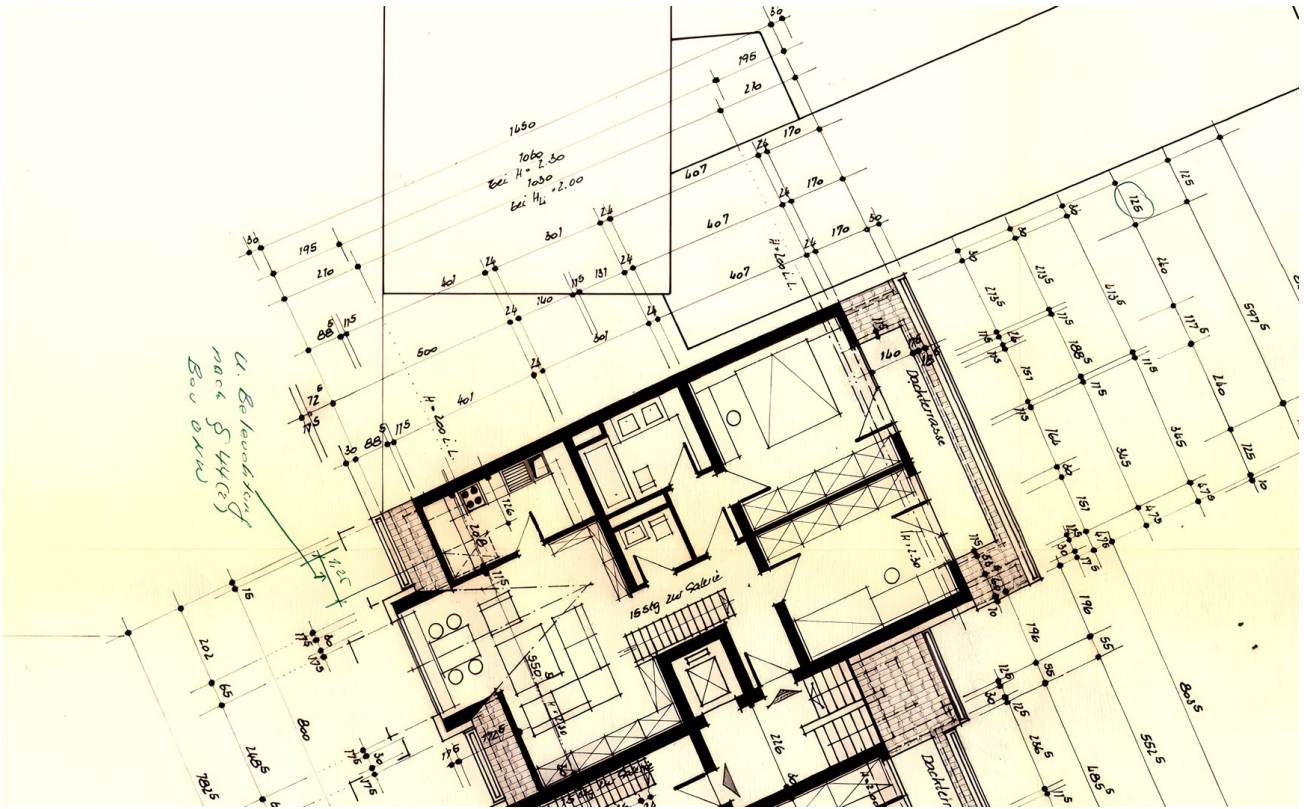


Küche

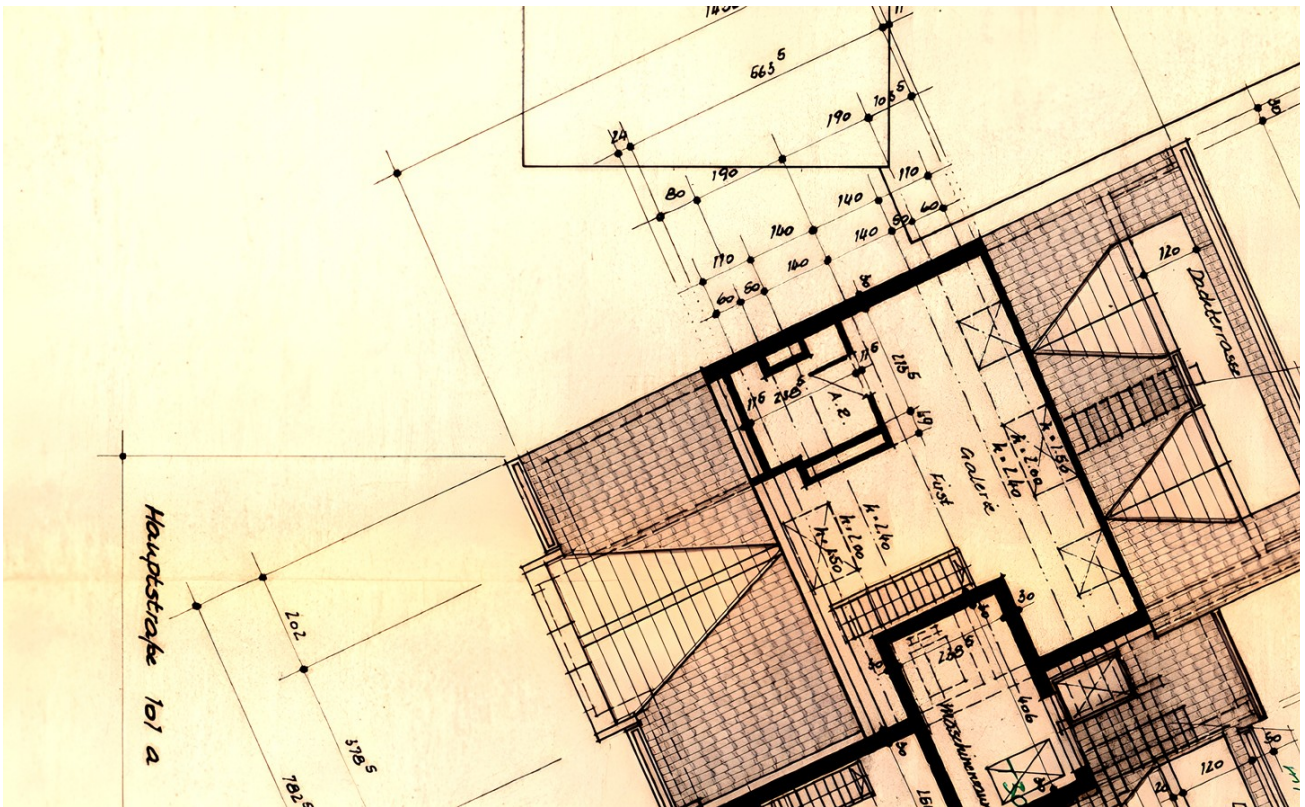


Badezimmer

Exposé - Grundrisse



DG_Ebene1



DG_Ebene2