

Exposé

Wohnung in Berlin

Altbauflair in Wilmersdorf: Saniertes 2,5-Zimmer-Apartment



Objekt-Nr. OM-460309

Wohnung

Verkauf: **370.000 €**

Seesener Straße 53
10711 Berlin
Berlin
Deutschland

Baujahr	1909	Übernahme	Nach Vereinbarung
Etagen	5	Zustand	gepflegt
Zimmer	2,50	Schlafzimmer	1
Wohnfläche	66,73 m ²	Badezimmer	1
Nutzfläche	66,73 m ²	Etage	1. OG
Energieträger	Gas	Heizung	Zentralheizung
Hausgeld mtl.	230 €		

Exposé - Beschreibung

Objektbeschreibung

Dieses charmante Apartment in der Seesener Straße überzeugt durch seinen sanierten Zustand und eine durchdachte Aufteilung auf 66,73 m². Die Wohnung befindet sich im ersten Obergeschoss eines 1909 errichteten Mehrfamilienhauses und bietet 2,5 Zimmer sowie ein Badezimmer. Zuletzt im Jahr 2010 modernisiert, präsentiert sich die Einheit in einem gepflegten Zustand und ist ab dem 1. Juli 2026 bezugsfertig. Eine Einbauküche ist bereits vorhanden und Teil des Angebots. Ergänzend steht Ihnen ein eigener Kellerraum zur Verfügung, der zusätzlichen Stauraum bietet. Zudem können Bewohner den gemeinschaftlich genutzten Garten hinter dem Haus nutzen, was den Wohnkomfort im urbanen Umfeld abrundet. Die Beheizung erfolgt effizient über eine zentrale Gasheizung (keine Gas-Etagenheizung).

Makler und dergleichen werden gebeten, von jeglichen Anfrage-Formen Abstand zu nehmen! Die Kommunikation und der Verkauf erfolgen ausschließlich von Privat an Privat!

Ausstattung

Fußboden:

Laminat, Fliesen

Weitere Ausstattung:

Garten, Keller, Vollbad, Duschbad, Einbauküche

Lage

Die Seesener Straße liegt im lebendigen Stadtteil Wilmersdorf, der eine hervorragende Infrastruktur bietet. Mit der U-Bahnlinie U7 sowie den Buslinien 101 und 249 sind Sie optimal an das Berliner Verkehrsnetz angebunden. Zahlreiche Schulen, Spielplätze und Parks in der direkten Umgebung machen das Viertel besonders attraktiv für Familien und Berufstätige, die ein sicheres und gut vernetztes Umfeld schätzen.

Exposé - Energieausweis

Energieausweistyp	Bedarfsausweis
Erstellungsdatum	ab 1. Mai 2014
Endenergiebedarf	90,00 kWh/(m ² a)
Energieeffizienzklasse	C



Exposé - Galerie



Wohnzimmer

Exposé - Galerie



Badezimmer



Schlafzimmer



Flur

Exposé - Galerie



Küche



Garten im Innenhof

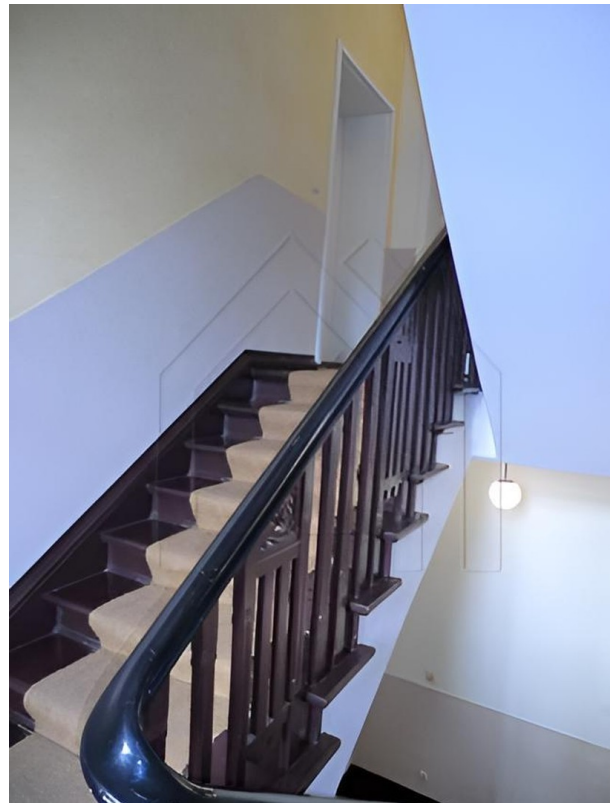
Exposé - Galerie



Garten im Innenhof



Hauseingangsbereich



Treppenhaus

Exposé - Grundrisse

Grundriss Whg. 6 / I.OG:

