

Exposé

Penthouse in Bammental

Architekten Penthouse Maisonette Wohnung 4,5 Zimmer



Objekt-Nr. OM-460283

Penthouse

Verkauf: **560.000 €**

Königstuhlblick 10
69245 Bammental
Baden-Württemberg
Deutschland

Baujahr	2014	Übernahme	Nach Vereinbarung
Etagen	2	Zustand	Neuwertig
Zimmer	4,50	Schlafzimmer	3
Wohnfläche	122,00 m ²	Badezimmer	2
Energieträger	Gas	Etage	2. OG
Hausgeld mtl.	0 €	Heizung	Fußbodenheizung

Exposé - Beschreibung

Objektbeschreibung

Bereits beim Betreten der Wohnung spürt man ihrer Leichtigkeit. Auf der linken Seite blickt man durch die Fensterfront nach Außen. Der Blick nach vorne wird durch die exklusive Küche gefangen. Diese wurde in Farbe und Form perfekt auf den Raum abgestimmt. Der Eingangsbereich verschmilzt mit dem Esszimmer und der Küche, und bildet ein Platz, an dem man sich gern aufhalten möchte. Rechts befindet sich die Gästetoilette.

Durch die offene Betontreppe gelangt man zum Wohnzimmer, das auf zwei Seiten durch bodentiefe Fenster (Skyframe) auf den Balkon blickt. Der Fernblick gibt dem Raum das Gefühl, dass man im freien ist.

Im hinteren Bereich befinden sich die Ankleide, das hochwertige große Badezimmer und die zwei Schlafzimmer. Aus dem Arbeitszimmer/Gästezimmer hat man durch ein innen liegendes Fenster eine Blickbeziehung zum Wohnzimmer. Im hinteren Teil der Wohnung befindet sich noch der Hauswirtschaftsraum.

Ausstattung:

- Zweiparteienhaus mit separatem Eingang
- echte Penthouse Ästhetik
- hohe Decken
- Bodentiefe Fenster in allen Räumen von Schüco mit hochwertigen Raffstores
- Designer-Ausstattung in den Bädern
- Bulthaup Küche mit Markengeräte (seit 2025)
- Echtholz Parkett Eiche seit 2025
- Bussystem Smarthome von Busch Jaeger (Free at Home) mit Einbauleuchten und App-Steuerung
- aktive Lüftungsanlage mit Luftpartikelfilter
- Entkalkungsanlage
- Neue energieeffiziente Therme von Brotje (seit 2025)
- schnelles Internet (bald Glasfaser)

Der Carport und die Küche sind nicht im Kaufpreis inbegriffen - auf Anfrage

Bitte keine Makleranfragen.

Ausstattung

Fußboden:

Parkett, Fliesen

Weitere Ausstattung:

Dachterrasse, Vollbad, Einbauküche, Gäste-WC

Lage

Neubaugelbiet Bammental. Sackgassenendlage. Märkte, Ärzte, Schulen, Kindergärten, ÖPNV und Sportmöglichkeiten zu Fuß erreichbar.

Top Anbindung nach Heidelberg, Sinsheim und Walldorf (SAP)

Infrastruktur:

Apotheke, Lebensmittel-Discount, Allgemeinmediziner, Kindergarten, Grundschule, Gymnasium, Gesamtschule, Öffentliche Verkehrsmittel

Exposé - Energieausweis

Energieausweistyp	Bedarfsausweis
Erstellungsdatum	ab 1. Mai 2014
Endenergiebedarf	65,00 kWh/(m²a)
Energieeffizienzklasse	B



Exposé - Galerie



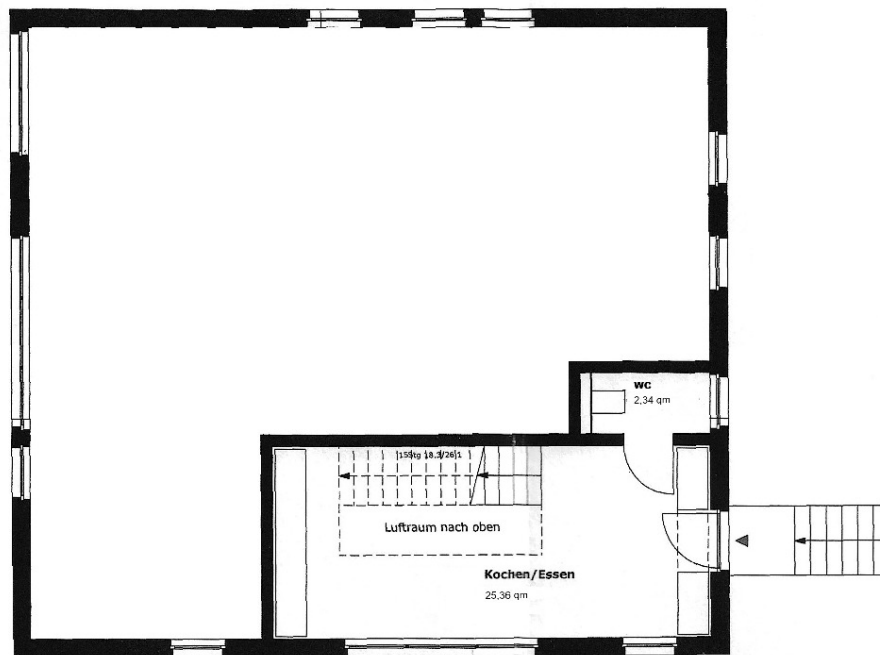
Exposé - Galerie



Exposé - Galerie



Exposé - Grundrisse



Exposé - Grundrisse

