

# Exposé

## Wohnen in Stadtbergen - Leitershofen

### Bauplatz an erhöhter und privilegierter Walrandlage



Objekt-Nr. OM-459981

### Wohnen

Verkauf: **1.450.000 €**

Ansprechpartner:  
Armin Vetter

Höhenweg 14 A  
86391 Stadtbergen - Leitershofen  
Bayern  
Deutschland

Grundstücksfläche | 1.096,00 m<sup>2</sup>

Übernahme | sofort

# Exposé - Beschreibung

## Objektbeschreibung

Am Höhenweg in Leitershofen liegt einer der seltensten Bauplätze im Großraum Augsburg:

Ein 1.094 m<sup>2</sup> großes Villengrundstück an erhöhter Waldrandlage, ohne Hanglage und einem rechteckigen Grundriss.

Ein Grundstück, das keine Kompromisse verlangt.

Die Umgebung ist geprägt von gepflegten Anwesen, ruhigen Straßen und dem unmittelbaren Naturerlebnis des angrenzenden Waldes — gleichzeitig profitiert es von einer exzellenten Anbindung nach Augsburg, bzw. über die A8 nach München und verfügt über einen gut abgedeckten öffentlichen Nahverkehr.

Kein Bauzwang gibt Ihnen die Freiheit, in Ihrem eigenen Tempo zu planen und zu bauen.

Der Privatverkauf bedeutet: direkte Kommunikation, keine Provision, klare Verhältnisse

## Lage

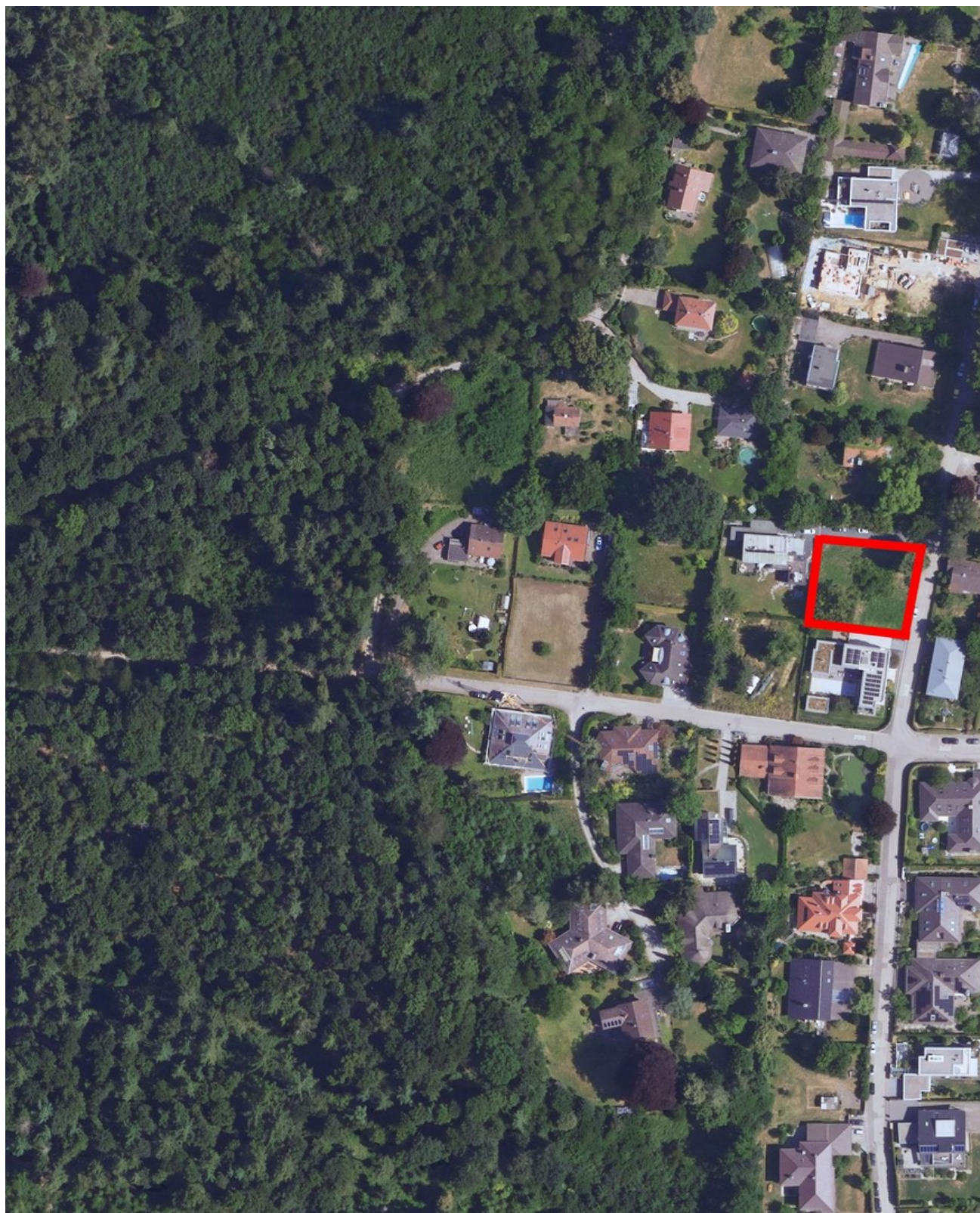
### **Infrastruktur:**

Apotheke, Lebensmittel-Discount, Allgemeinmediziner, Kindergarten, Grundschule, Öffentliche Verkehrsmittel

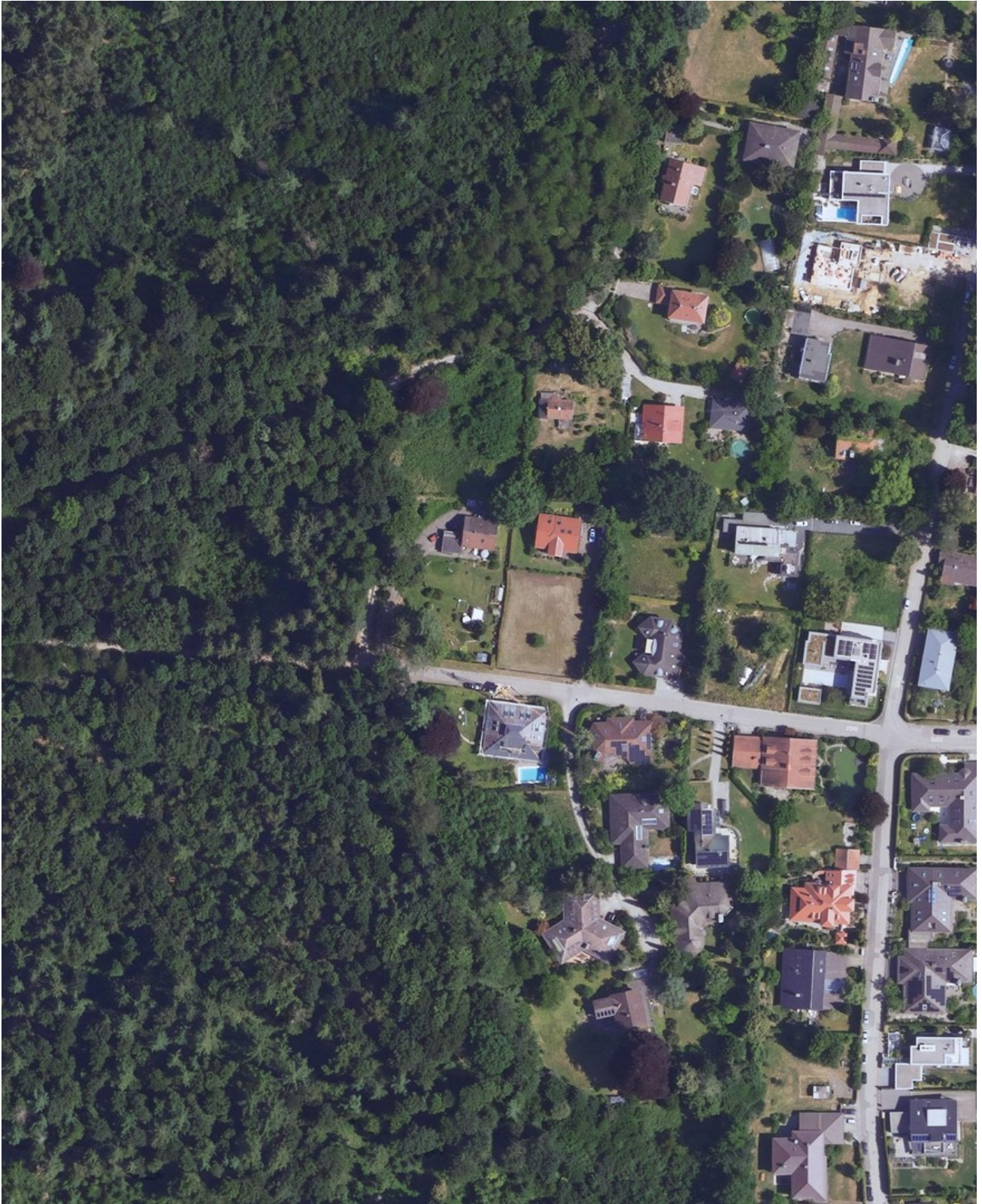
# Exposé - Galerie



# Exposé - Grundrisse



# Exposé - Grundrisse



# Exposé - Grundrisse

