

Exposé

Maisonette in Brandenburg - Potsdam

Penthouse mit 360° Panorama Dachterrasse



Objekt-Nr. **OM-459974**

Maisonette

Vermietung: **2.990 € + NK**

Carl-Adam-Petri-Str.
14469 Brandenburg - Potsdam
Brandenburg
Deutschland

Baujahr	2022	Mietsicherheit	5.980 €
Etagen	2	Übernahme	Nach Vereinbarung
Zimmer	4,50	Zustand	Neuwertig
Wohnfläche	190,00 m ²	Schlafzimmer	3
Energieträger	Strom	Badezimmer	2
Nebenkosten	430 €	Etage	1. OG
Heizkosten	140 €	Stellplätze	1
Summe Nebenkosten	570 €	Heizung	Fußbodenheizung
Miete Garage/Stellpl.	125 €		

Exposé - Beschreibung

Objektbeschreibung

Ein Fahrstuhl führt direkt in die ca. 190m² große Penthouse-Wohnung, mit einer Innenraumwohnfläche von ca. 120m². Von hier aus gelangt man über einen kleinen Flur mit angrenzendem WC in den offenen und lichtdurchfluteten Wohn- und Essbereich mit 3 Zugängen zur 360° Panorama-Dachterrasse.

Ein Stockwerk tiefer befinden sich neben einer Abstellnische und Flur, 3 Schlafzimmer, zwei mit Zugang zum ca. 22 m² großen Balkon. Das dritte Schlafzimmer grenzt an ein Ankleidezimmer, welches nach Belieben zum Arbeits- oder Hobbyraum umfunktioniert werden kann. Das Masterbad verfügt über eine ebenerdige Dusche sowie eine freistehende Badewanne.

Des Weiteren ist der Wohnung ein ca. 9 m² großer Kellerraum zugeteilt.

Die Einkauküche kann bei Bedarf gemietet (Mietpreis 115€ monatlich) oder gegen einen Kaufpreis übernommen werden.

Optional kann ein Autostellplatz für 125€ monatlich gemietet werden.

Bei der Grundrisszeichnung handelt es sich um einen bauähnlichen Grundriss.

Die Bilder sind von einer vergleichbaren Wohnung als Ausstattungsbeispiel und gehören nicht zum angebotenen Objekt.

Anfragen bitte nur per E-Mail!

Ausstattung

Weitere Ausstattungsmerkmale sind bodentiefe Fenster mit elektrischen Jalousien, eine ebenerdige Dusche & Fußbodenheizung

Fußboden:

Fliesen, Sonstiges (s. Text)

Weitere Ausstattung:

Balkon, Keller, Dachterrasse, Aufzug, Vollbad, Gäste-WC

Lage

Die Wohnung befindet sich in einem exklusiven Villen-Quartier in dem neuen Stadtteil "Potsdam Jungfernsee" - mitten im Grünen.

Die nächstgelegene Haltestelle "Campus Jungfernsee" ist gerade mal 200m entfernt. Von hier aus sind es nur 15 Minuten bis zum Potsdamer Hauptbahnhof und ca. 35 weitere Minuten bis nach Berlin Mitte.

Der BER Flughafen ist mit dem Auto in ca. 45 Minuten erreichbar.

Infrastruktur:

Apotheke, Lebensmittel-Discount, Allgemeinmediziner, Kindergarten, Grundschule, Hauptschule, Realschule, Gymnasium, Öffentliche Verkehrsmittel

Exposé - Energieausweis

Energieausweistyp	Bedarfsausweis
Erstellungsdatum	ab 1. Mai 2014
Endenergiebedarf	21,70 kWh/(m²a)
Energieeffizienzklasse	A+



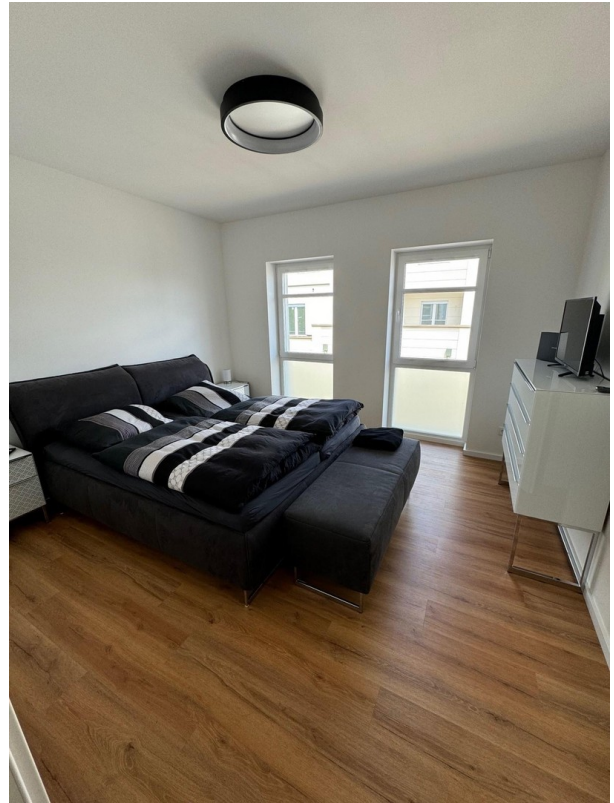
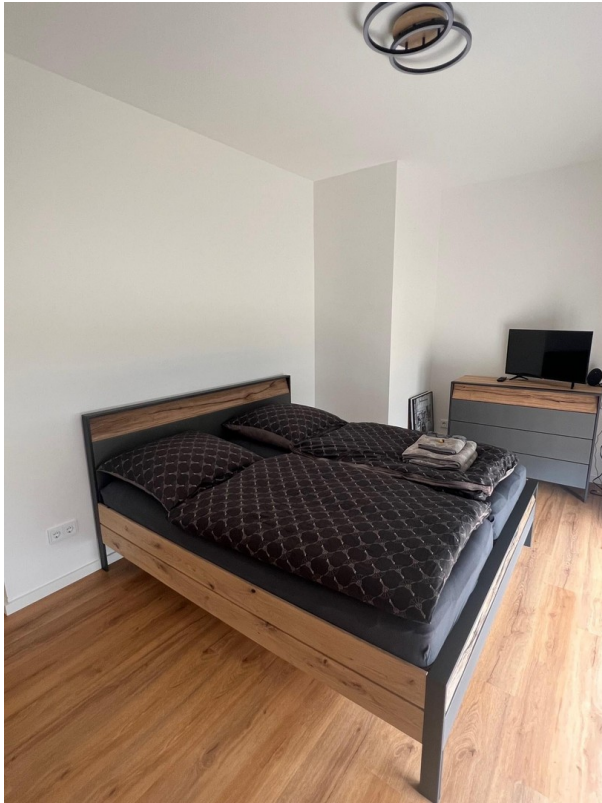
Exposé - Galerie



Exposé - Galerie



Exposé - Galerie



Exposé - Galerie



Exposé - Galerie



Exposé - Grundrisse

Anschlüsse in der Wand



Exposé - Grundrisse

