

Exposé

Reihenhaus in Frankfurt

Charmantes Reihemittelhaus in Ffm Kalbach



Objekt-Nr. OM-459971

Reihenhaus

Verkauf: **697.000 €**

Am weißkirchener Berg 3a
60437 Frankfurt
Hessen
Deutschland

Baujahr	2008	Übernahme	Nach Vereinbarung
Grundstücksfläche	208,00 m ²	Zustand	gepflegt
Etagen	2	Schlafzimmer	4
Zimmer	5,00	Badezimmer	2
Wohnfläche	145,00 m ²	Stellplätze	1
Nutzfläche	148,00 m ²	Heizung	Zentralheizung
Energieträger	Gas		

Exposé - Beschreibung

Objektbeschreibung

Dieses nach WEG geteilte N i e d r i g energiehaus liegt in zentraler Lage von Ffm -Kalbach. Optimale Raumzuschnitte eröffnen Ihnen jede Menge Möglichkeiten u. viel Platz, um sich zu entfalten. Das Erdgeschoss mit dem einladenden Eingangsbereich führt Sie in den wunderschönen großen Wohn/Essbereich mit ca. 44m² und eine harmonische Verbindung zur Küche. Die große Fensterfront gewährt einen direkten Zugang zum Garten. Im ersten u. zweiten Obergeschoss befinden sich großzügig zugeschnittene Räume sowie zwei Bäder. Ergänzend dazu befindet sich dazu im ersten Obergeschoss ein Hauswirtschaftsraum mit Wasseranschluss. Dieser ist flexibel nutzbar u. bietet ausreichend plat für Waschmaschine u. Trockner.

ein zusätzlicher Geräteschuppen im Außenbereich sorgt für weiteren Stauraum, während ein Fahrzeug auf dem davorliegenden Parkplatz abgestellt werden kann.

Ausstattung

Fußboden:

Laminat, Fliesen

Weitere Ausstattung:

Terrasse, Garten, Vollbad, Duschbad, Einbauküche, Gäste-WC

Lage

Das Niedrigenergie-Mittelhaus befindet sich in einer attraktiven u. gut angebundenen Lage von Ffm Kalbach. Die Umgebung zeichnet sich durch eine Mischung aus guter Anbindung, urbanem Leben u. naturnaher Erholung aus, was sie besonders attraktiv für Familien mit Kindern, Berufstätige aber auch für Naturliebhaber macht.

Die Anbindung an den öffentlichen Nahverkehr ist hervorragend

In der umgebung finden sich zahlreiche Einkaufsmöglichkeiten Supermärkte, Apotheken, Bäckereien u. Universitäten

Infrastruktur:

Apotheke, Lebensmittel-Discount, Allgemeinmediziner, Kindergarten, Grundschule, Hauptschule, Realschule, Gymnasium, Öffentliche Verkehrsmittel

Exposé - Galerie



Eingangsbereich



Gästetoilette

Exposé - Galerie



Wohn/ Essbereich



Wohn/ Essbereich

Exposé - Galerie



vom Wohn/Essbereich Blick in d



Einbauküche

Exposé - Galerie



Küche



Blick von der Küche zum Garten

Exposé - Galerie



Bad 1. OG



Schlafzimmer 1 / 1.OG

Exposé - Galerie



Schlafzimmer 2 / 1. OG



Flur 1. OG

Exposé - Galerie



Bad 2. OG



Schlafzimmer 2. OG

Exposé - Galerie

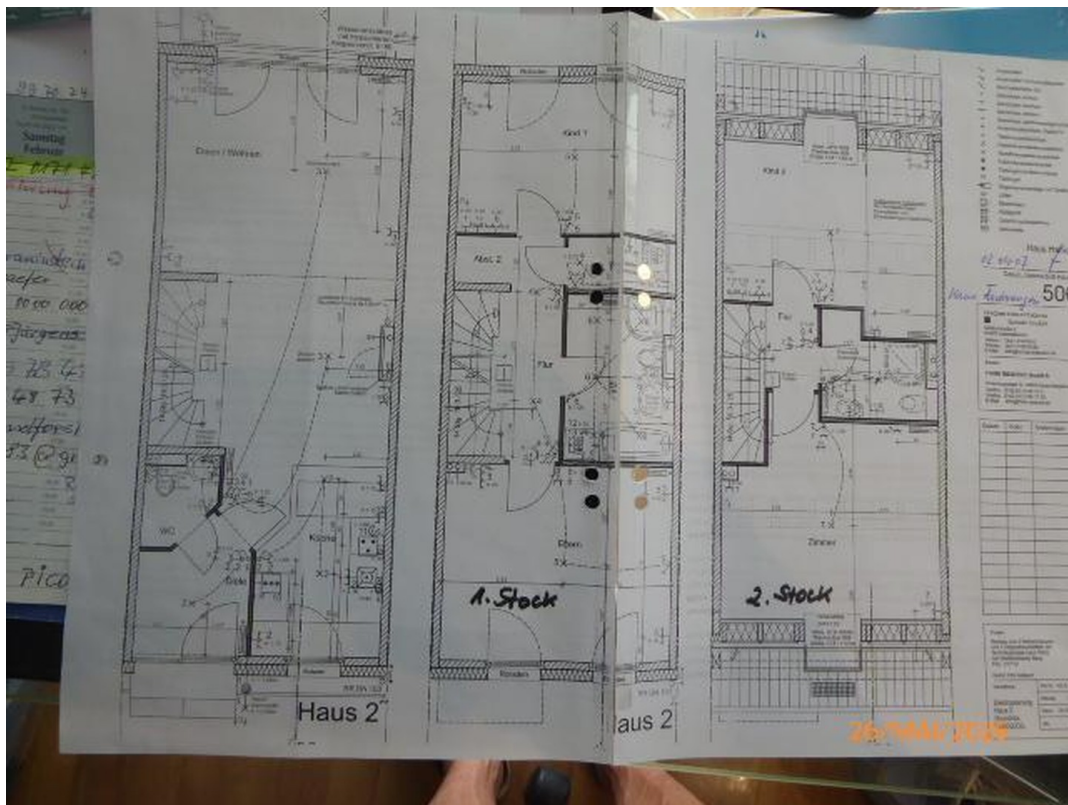


Schlafzimmer 2. OG



Geräteschuppen/ Abstellplatz

Exposé - Grundrisse



Grundriss