

Exposé

Erdgeschosswohnung in Dreieich

Erstbezug - kernsanierte 2-Zimmer Whg m. Loggia + Stellplatz in Götzenhain



Objekt-Nr. OM-459917

Erdgeschosswohnung

Vermietung: **950 € + NK**

Kleiststr 28
63303 Dreieich
Hessen
Deutschland

Baujahr	1970	Übernahme	sofort
Zimmer	2,00	Zustand	Erstbez. n. Sanier.
Wohnfläche	71,00 m ²	Schlafzimmer	1
Nutzfläche	10,00 m ²	Badezimmer	1
Energieträger	Gas	Etage	Erdgeschoss
Summe Nebenkosten	360 €	Stellplätze	1
Miete Garage/Stellpl.	50 €	Heizung	Zentralheizung
Mietsicherheit	3.000 €		

Exposé - Beschreibung

Objektbeschreibung

Diese hochwertig kernsanierte 2-Zimmerwohnung im Hochparterre überzeugt durch ihren modernen Wohnkomfort, eine durchdachte Raumaufteilung sowie die zentrale Lage in Dreieich-Götzenhain.

Auf ca. 71 m² Wohnfläche inklusive des großzügigen Balkons erwarten Sie zwei große, helle Zimmer, ein zentraler Flur, eine geräumige Wohnküche sowie ein modernes Duschbad mit WC und Waschmaschinenanschluss.

Die Wohnung wurde umfassend modernisiert und ist ab dem 01.07. bezugsfrei.

Im Zuge der Kernsaniierung wurden unter anderem hochwertige Vinyl-Eichenböden verlegt, neue Fenster eingebaut, elektrische Rollläden installiert, LAN-Anschlüsse in Wohn- und Schlafzimmer sowie eine neue Wohnungseingangstür verbaut.

Die Wohnung präsentiert sich dadurch in einem modernen und zeitgemäßen Zustand.

Ein eigener Kellerraum sowie ein Außenstellplatz gehören ebenfalls zur Wohnung.

Der Stellplatz kann für zusätzlich 50 € monatlich angemietet werden.

Bei Interesse bitte eine kurze Email zu Ihrer Person und mit wie vielen Personen Sie einziehen wollen.

Bei Besichtigung benötigen wir:

Selbstauskunft

aktuelle SCHUFA-Auskunft

die letzten drei Gehaltsnachweise

Kontaktdaten des Vorvermieters

Die Wohnung befindet sich in zentraler Lage von Dreieich-Götzenhain. Der Bahnhof ist in nur ca. 3 Minuten erreichbar, ebenso bestehen sehr gute Anbindungen an die Autobahnen in alle Richtungen.

Eckdaten:

2 Zimmer

ca. 71 m² Wohnfläche inkl. großem Balkon

Hochparterre

große Wohnküche (ohne EBK!)

modernes Duschbad mit Waschmaschinenanschluss

hochwertiger Vinyl-Eichenboden

neue Fenster

elektrische Rollläden

neue Wohnungseingangstür

Kellerraum

Außenstellplatz optional

bezugsfrei ab 01.07

.

Mietkonditionen:

Kaltmiete: 950 € / Monat

zzgl. Stellplatz: 50 € / Monat

Bei Interesse freuen wir uns über Ihre aussagekräftige Bewerbung / Anfrage.

Vielen Dank und viele Grüße

Ausstattung

Fußboden:

Vinyl / PVC

Weitere Ausstattung:

Balkon, Keller, Aufzug, Duschbad

Lage

Infrastruktur:

Apotheke, Lebensmittel-Discount, Allgemeinmediziner, Kindergarten, Grundschule, Hauptschule, Realschule, Gymnasium, Gesamtschule, Öffentliche Verkehrsmittel

Exposé - Energieausweis

Energieausweistyp	Verbrauchsausweis
Erstellungsdatum	ab 1. Mai 2014
Endenergieverbrauch	101,00 kWh/(m ² a)
Energieeffizienzklasse	D

Exposé - Galerie



Flur

Exposé - Galerie



Wohnen



Wohnen

Exposé - Galerie



Wohnen



Schlafen

Exposé - Galerie



Schlafen



Schlafen

Exposé - Galerie



Bad



Bad

Exposé - Galerie



Wohnküche



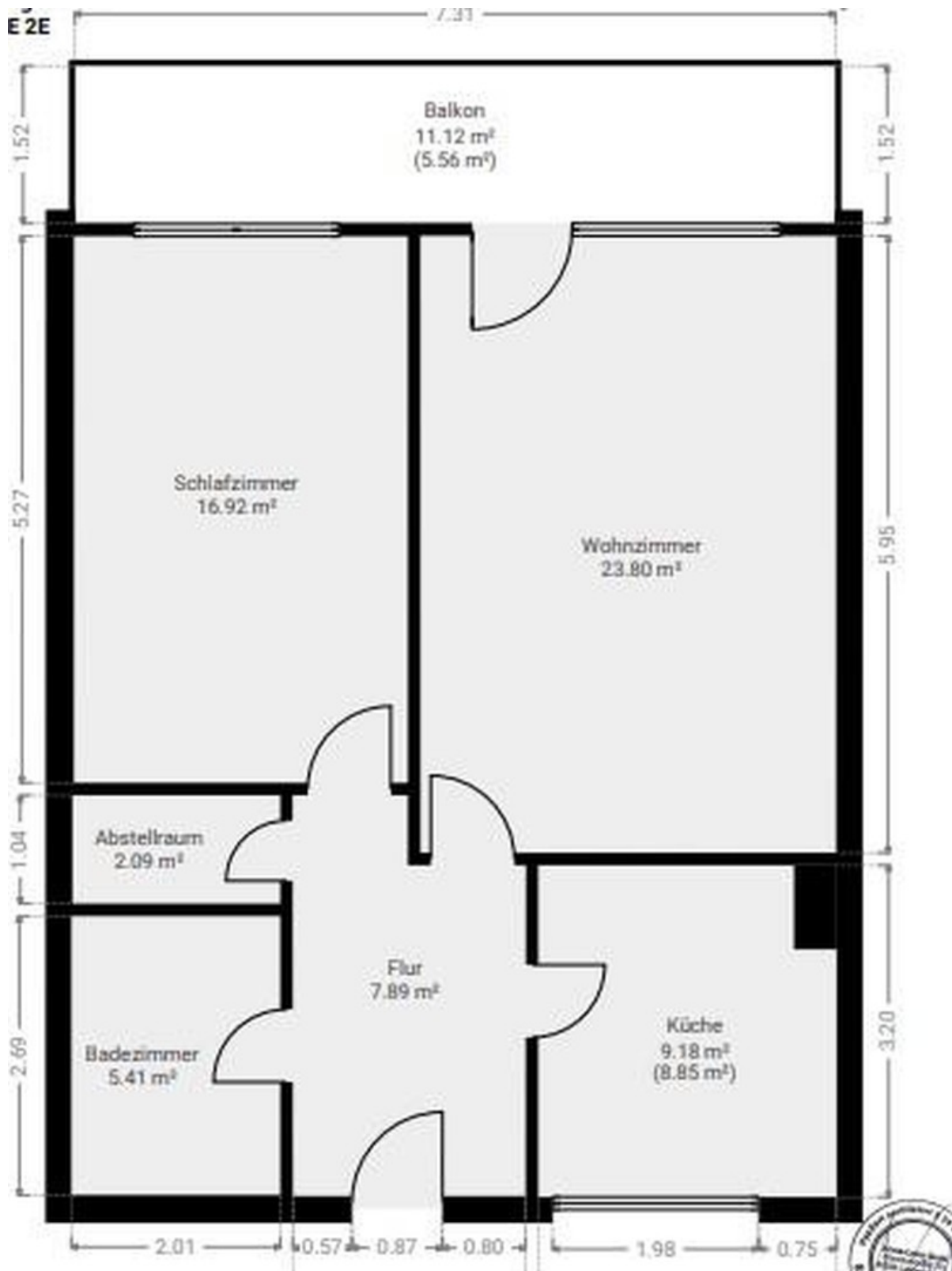
Wohnküche

Exposé - Galerie



Abstellkammer

Exposé - Grundrisse



Grundriss