

# Exposé

## Wohnung in Parstein

### Kleine voll möblierte 2 Raumwohnung mit Einbauküche auf einem Bauernhof in Parstein



Objekt-Nr. OM-459837

### Wohnung

Vermietung: **336 € + NK**

Ansprechpartner:  
Daniel Bachmann

16248 Parstein  
Brandenburg  
Deutschland

Etagen	1	Zustand	Neuwertig
Zimmer	2,00	Schlafzimmer	1
Wohnfläche	28,00 m <sup>2</sup>	Badezimmer	1
Nutzfläche	28,00 m <sup>2</sup>	Etage	Erdgeschoss
Summe Nebenkosten	56 €	Garagen	1
Miete Garage/Stellpl.	20 €	Carports	1
Übernahme	sofort	Heizung	Zentralheizung

# Exposé - Beschreibung

## Objektbeschreibung

Diese charmante Zwei-Raumwohnung in 16348 Parstein vereint ländliche Ruhe mit einem ganz besonderen Wohngefühl. Eingebettet in die idyllische Atmosphäre eines liebevoll erhaltenen alten Bauernhofs, bietet sie ein Zuhause für alle, die Natur, Weite und Authentizität schätzen.

Die Wohnung besticht durch ihren großzügigen Schnitt und lichtdurchflutete Räume, die vielfältige Gestaltungsmöglichkeiten eröffnen – ob für Familien, Paare mit Platzbedarf oder Menschen, die Wohnen und Arbeiten unter einem Dach verbinden möchten. Der Charakter des Hofes verleiht dem Zuhause eine warme, einladende Ausstrahlung, die man bereits beim Betreten spürt.

Ein besonderes Highlight ist der weitläufige Garten, der zum Entspannen, Gärtnern oder geselligen Beisammensein im Freien einlädt. Hier genießen Sie die Ruhe des Landlebens und können gleichzeitig die Nähe zur Natur in vollen Zügen auskosten.

Nur wenige Minuten entfernt liegt der wunderschöne Parsteinsee – ein echtes Naturjuwel, das zu Spaziergängen, Badeausflügen oder einfach zum Abschalten vom Alltag einlädt. Die Umgebung ist geprägt von Feldern, Wiesen und klarer Luft – perfekt für alle, die dem Trubel der Stadt entfliehen möchten, ohne auf eine gute Erreichbarkeit verzichten zu müssen.

Diese Wohnung ist mehr als nur ein Ort zum Wohnen – sie ist ein Rückzugsort mit Seele.

## Ausstattung

Sehr gepflegte 2 Raumwohnung ist komplett mit Küche und Geräten und hat ein schönes Vollbad.

### **Fußboden:**

Laminat

### **Weitere Ausstattung:**

Garten, Vollbad

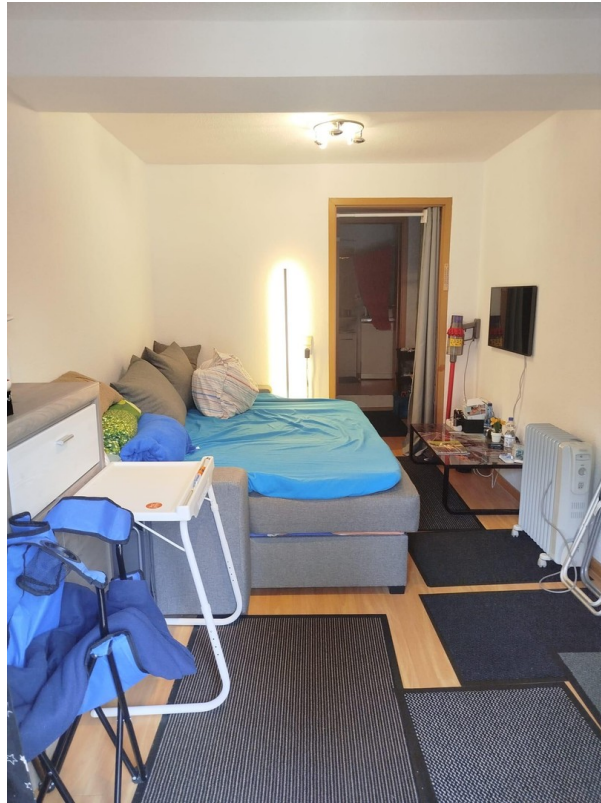
## Lage

Die Wohnung befindet sich in 16248 Parstein, wenige Minuten vom Parsteinsee entfernt.

# Exposé - Galerie



# Exposé - Galerie



# Exposé - Galerie



# Exposé - Galerie



# Exposé - Galerie

