

Exposé

Erdgeschosswohnung in Durmersheim

**Große möblierte 5-ZKB Wohnung – ideal für Monteure,
Firmen oder Wohngemeinschaften**



Objekt-Nr. OM-459766

Erdgeschosswohnung

Vermietung: **2.200 € + NK**

Ansprechpartner:
A.Schüpphaus

76448 Durmersheim
Baden-Württemberg
Deutschland

Baujahr	1985	Mietsicherheit	4.400 €
Etagen	1	Übernahme	Nach Vereinbarung
Zimmer	5,00	Zustand	saniert
Wohnfläche	158,00 m ²	Schlafzimmer	5
Energieträger	Gas	Badezimmer	2
Summe Nebenkosten	300 €	Etage	Erdgeschoss
Miete Garage/Stellpl.	35 €	Heizung	Zentralheizung

Exposé - Beschreibung

Objektbeschreibung

Hier ist die professionell überarbeitete Version, neutral formuliert, damit sie für alle Zielgruppen offen bleibt und nicht nur auf Monteure/Firmen beschränkt ist:

Premium 5-ZKB Wohnung / Business Apartment für bis zu 10 Personen – All Inclusive & bezugsfertig

Modernisierte und vollständig ausgestattete Unterkunft in zentraler Lage von Durmersheim, direkt an der Hauptstraße.

Die Wohnung wurde umfassend renoviert und hochwertig eingerichtet. Sie eignet sich ideal für Unternehmen, Projektteams, Geschäftsreisende, Gruppen, Wohngemeinschaften oder Personen, die eine sofort bezugsfertige Unterkunft suchen.

Die Unterkunft ist vollständig ausgestattet und sofort nutzbar – inklusive bezogener Betten, Handtücher sowie kompletter Einrichtung.

Die Wohnung verfügt über insgesamt 10 Schlafplätze, verteilt auf:

- ✓ 4 nahezu gleich große Zimmer mit jeweils 2 Betten
- ✓ 1 großes XXL-Zimmer ebenfalls mit 2 Betten
- ✓ Vollständig eingerichtete Zimmer mit Betten, Schränken und Ausstattung
- ✓ Bezogene Betten & Handtücher bereits vorhanden
- ✓ Voll ausgestattete Küche
- ✓ Sofort bezugsfertiger Zustand
- ✓ Ausschließliche Komplettvermietung – keine Fremdgäste

Ideal geeignet für:

- ✓ Unternehmen & Firmenunterkünfte
- ✓ Monteure & Projektteams
- ✓ Geschäftsreisende
- ✓ Zeitarbeitsunternehmen
- ✓ Gruppen & Wohngemeinschaften
- ✓ Temporäres Wohnen

Die Wohnung ist vollständig ausgestattet und sofort einsatzbereit.

Ausstattung

Individuelle Vereinbarungen und flexible Mietmodelle sind nach Absprache möglich.

Anfragen von Firmen, Projektteams oder langfristigen Mietern sind jederzeit willkommen.

Ausstattung

- ✓ 2 moderne Badezimmer mit Dusche, Waschbecken und WC
- ✓ Große voll ausgestattete Küche
- ✓ Geschirrspüler
- ✓ Backofen

- ✓ Cerankochfeld
- ✓ Mikrowelle
- ✓ Kühlschrank mit Gefrierfach
- ✓ Dunstabzugshaube
- ✓ Airfryer
- ✓ Kaffeemaschine
- ✓ Toaster
- ✓ Kochgeschirr, Pfannen, Besteck, Teller & Gläser vorhanden
- ✓ TV-Geräte vorhanden
- ✓ Waschmaschine
- ✓ Trockner
- ✓ Bügeleisen
- ✓ Highspeed WLAN / Internet
- ✓ 1 Stellplatz direkt am Objekt

Im Preis enthalten:

- ✓ Strom
- ✓ Wasser
- ✓ Heizung
- ✓ Internet
- ✓ Müllgebühren

Keine versteckten Zusatzkosten.

Fußboden:

Fliesen, Vinyl / PVC, Sonstiges (s. Text)

Weitere Ausstattung:

Duschbad, Einbauküche

Sonstiges

Individuelle Vereinbarungen und flexible Mietmodelle sind nach Absprache möglich.

Anfragen von Firmen, Projektteams oder langfristigen Mietern sind jederzeit willkommen.

Gerne können individuelle Anforderungen, Mietzeiträume oder Sondervereinbarungen persönlich besprochen werden.

Lage

Lagebeschreibung

Die Unterkunft befindet sich in zentraler Lage von Durmersheim und bietet eine hervorragende Infrastruktur für Monteure, Geschäftsreisende und Firmenmitarbeiter oder Wohngemeinschaften

Durmersheim liegt verkehrsgünstig zwischen Karlsruhe und Rastatt direkt an der B36 und bietet eine schnelle Anbindung an die umliegenden Industrie- und Gewerbestandorte. Auch die Autobahnen A5 und A8 sind zügig erreichbar.

Der Bahnhof Durmersheim mit Anbindung Richtung Karlsruhe und Rastatt befindet sich in der Nähe. Die Stadtbahnlinien S7 und S8 ermöglichen eine gute Verbindung in die Region.

Alle wichtigen Geschäfte des täglichen Bedarfs befinden sich in unmittelbarer Umgebung:

✓ Supermärkte und Einkaufsmöglichkeiten

* EDEKA Huck

* REWE Markt Durmersheim

* Lidl

* ALDI SÜD

✓ Bäckereien & Frühstücksmöglichkeiten

* Braun Feinbäckerei

* Badische Backstub'

* Braun Feinbäckerei

✓ Restaurants & Gastronomie

* Phönix Stube

* KORFU

* Restaurant Lamm Durmersheim

* Oi né

✓ Medizinische Versorgung

* Olympia-Apotheke

* Apotheke am Bickesheimer Platz - Durmersheim

✓ Öffentliche Verkehrsanbindung

* Durmersheim Bahnhof

* Durmersheim

* Haltestelle Durmersheim Nord

Die Lage eignet sich ideal für Unternehmen mit Mitarbeitern im Raum Karlsruhe, Rastatt, Ettlingen, Rheinstetten oder Baden-Baden. Durch die gute Infrastruktur sind Einkaufsmöglichkeiten, Restaurants, Bäckereien sowie öffentliche Verkehrsmittel schnell erreichbar.

Infrastruktur:

Apotheke, Lebensmittel-Discount, Allgemeinmediziner, Kindergarten, Grundschule, Hauptschule, Realschule, Gymnasium, Gesamtschule, Öffentliche Verkehrsmittel

Exposé - Galerie



ROOM1



ROOM1

Exposé - Galerie



ROOM2



ROOM2

Exposé - Galerie



ROOM2



ROOM2

Exposé - Galerie



ROOM3



ROOM3

Exposé - Galerie



ROOM3



ROOM4

Exposé - Galerie



ROOM4



ROOM4

Exposé - Galerie



ROOM5 XXL

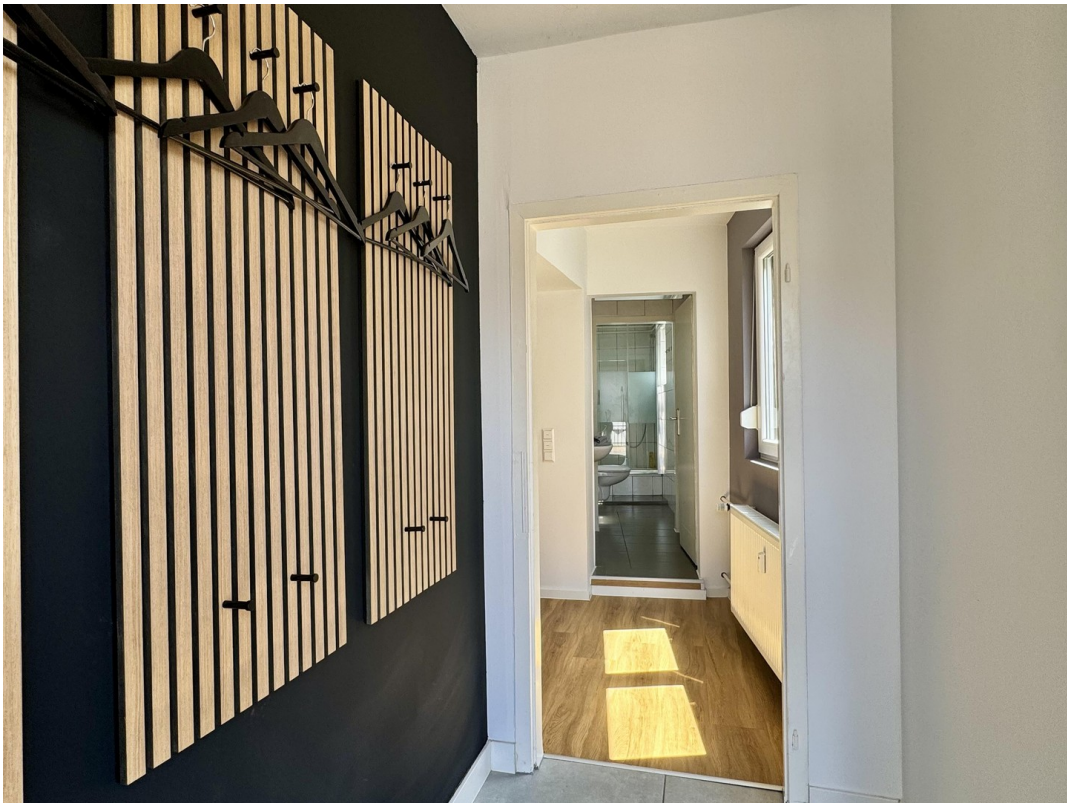


ROOM5 XXL

Exposé - Galerie



ROOM5 XXL



EINGANG

Exposé - Galerie



FLUR



FLUR

Exposé - Galerie



FLUR / ROOM1



DETAIL

Exposé - Galerie



KÜCHE



KÜCHE

Exposé - Galerie



KÜCHE



KÜCHE

Exposé - Galerie



HAUSWIRTSCHAFTSRAUM



BAD

Exposé - Galerie



BAD



Standort & Umgebung

Exposé - Grundrisse

