

Exposé

Dachgeschosswohnung in Borna

3 Raum Wohnung im Zentrum von Borna



Objekt-Nr. OM-459712

Dachgeschosswohnung

Vermietung: **420 € + NK**

Ansprechpartner:
Sören Günther

An der Mauer 17
04552 Borna
Sachsen
Deutschland

Baujahr	1900	Summe Nebenkosten	690 €
Etagen	2	Mietsicherheit	1.200 €
Zimmer	3,00	Übernahme	sofort
Wohnfläche	73,00 m ²	Zustand	gepflegt
Energieträger	Gas	Badezimmer	1
Nebenkosten	120 €	Etage	2. OG
Heizkosten	150 €	Heizung	Zentralheizung

Exposé - Beschreibung

Objektbeschreibung

Die Wohnung wurde vor einigen Jahr umfassend saniert und präsentiert sich in einem sehr gepflegten Zustand. Ein Innenhof steht zur Verfügung und bietet vielfältige Nutzungsmöglichkeiten. Es gibt einen Zugang zu einem Innenhof mit der Möglichkeit, Fahrräder sicher abzustellen. Die Wohnung hat zwei Etagen.

Ausstattung

Fußboden:

Vinyl / PVC

Weitere Ausstattung:

Duschbad

Sonstiges

BVHG Immobilien GmbH

Schulstr. 41a

22869 Schenefeld

Registergericht: Amtsgericht Pinneberg

Registernummer: HRB 16435 PI

Lage

An der Mauer 17 liegt zentral in Borna (Landkreis Leipzig) und bietet eine sehr gute Nahversorgung sowie kurze Wege in die Innenstadt. Einkaufsmöglichkeiten, Gastronomie, Ärzte und weitere Einrichtungen des täglichen Bedarfs sind in der Regel fußläufig oder in wenigen Minuten erreichbar.

Die Verkehrsanbindung ist sowohl mit dem Auto als auch mit öffentlichen Verkehrsmitteln komfortabel: Über die umliegenden Hauptverkehrsstraßen besteht eine gute Anbindung an die Region Leipzig, sodass Pendler von der Lage profitieren. Auch Bus- und Bahnverbindungen sind in Borna vorhanden und ermöglichen eine praktische Verbindung in Richtung Leipzig und Umgebung.

Für Freizeit und Erholung bietet Borna zudem Grünflächen und Naherholungsmöglichkeiten im Stadtgebiet und im Umland. Insgesamt verbindet die Lage urbanes, alltagsnahes Wohnen mit schneller Erreichbarkeit wichtiger Ziele in der Region.

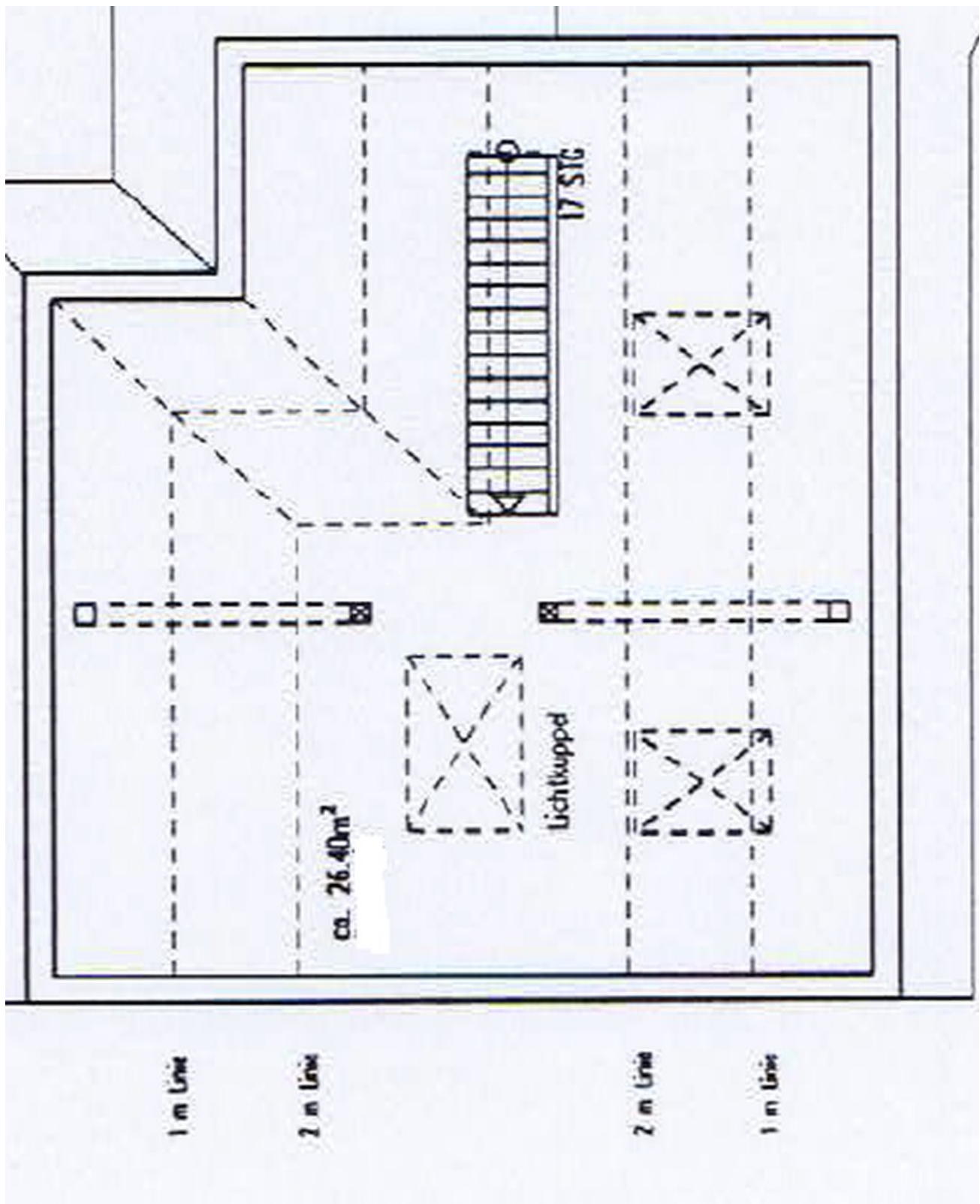
Infrastruktur:

Apotheke, Lebensmittel-Discount, Allgemeinmediziner, Kindergarten, Grundschule, Hauptschule, Realschule, Gymnasium, Gesamtschule, Öffentliche Verkehrsmittel

Exposé - Energieausweis

Energieausweistyp	Verbrauchsausweis
Erstellungsdatum	ab 1. Mai 2014
Endenergieverbrauch	113,50 kWh/(m ² a)
Energieeffizienzklasse	D

Exposé - Grundrisse



Exposé - Grundrisse

