

Exposé

Reihenendhaus in Zossen

Schönes 5-Zimmer Reihenendhaus in Zossen



Objekt-Nr. **OM-459637**

Reihenendhaus

Verkauf: **337.500 €**

Ansprechpartner:
Dirk Halbmeier

15806 Zossen
Brandenburg
Deutschland

Baujahr	1995	Übernahme	sofort
Grundstücksfläche	208,00 m ²	Zustand	renoviert
Etagen	2	Schlafzimmer	4
Zimmer	5,00	Badezimmer	2
Wohnfläche	115,00 m ²	Stellplätze	1
Nutzfläche	40,00 m ²	Heizung	Zentralheizung
Energieträger	Gas		

Exposé - Beschreibung

Objektbeschreibung

Das zweistöckige, ansprechende und vollständig renovierte Reihenendhaus steht ab sofort zum Verkauf.

In zwei Badezimmern und dem separaten Gäste-WC können alle entspannt ihrer Badroutine nachgehen und es sich in fünf Zimmern des Hauses gemütlich machen.

Das Haus wurde 1995 erbaut und wird per Gas-Heizung beheizt.

Der Autostellplatz befindet sich direkt am Haus, somit entfällt die Parkplatzsuche und Sie können Ihre Einkäufe entspannt ins Haus tragen.

Ebenfalls komfortabel sind die beiden beheizten Kellerräume, die auch als

Hauswirtschaftsraum oder Hobbyraum genutzt werden können.

Ausstattung

Laminant

Fliesen

gespachtelte Wände

Klappläden an den Fenstern im EG

Fußboden:

Laminat, Fliesen

Weitere Ausstattung:

Terrasse, Garten, Keller, Duschbad, Gäste-WC

Lage

Das Objekt befindet sich in der Stadt Zossen.

Zossen hat eine attraktive Lage in der deutschen Hauptstadtregion 15 km südlich von Berlin, 6 km zur Autobahn A10/E30 und 5 km zur Autobahn A13/E55. Es gibt vier

Regionalbahnhöfe und ein gutes Busliniennetz. Der Flughafen Berlin Brandenburg ist 30 km entfernt.

In näherer Umgebung finden Sie zwei Restaurants und einen Supermarkt. Auch ein Museum ist gut zu Fuß erreichbar. Desweiteren finden Sie im Ort verschiedene andere

Einkaufsmöglichkeiten und einen Kindergarten. Eine gute medizinische Versorgung und verschiedene Erholungs- und Sportmöglichkeiten (u. a. eine Grün- und Parkanlage) sind ebenfalls in der Nähe.

Infrastruktur:

Apotheke, Lebensmittel-Discount, Allgemeinmediziner, Kindergarten, Grundschule, Hauptschule, Realschule, Gymnasium, Gesamtschule, Öffentliche Verkehrsmittel

Exposé - Galerie



Ansicht II



Garten I

Exposé - Galerie



Garten II



EG Flur



Exposé - Galerie



EG Küche



EG Gästebad

Exposé - Galerie



Treppe



OG Bad

Exposé - Galerie



OG Zimmer I



OG Zimmer II

Exposé - Galerie



DG Zimmer I



DG Zimmer II

Exposé - Galerie

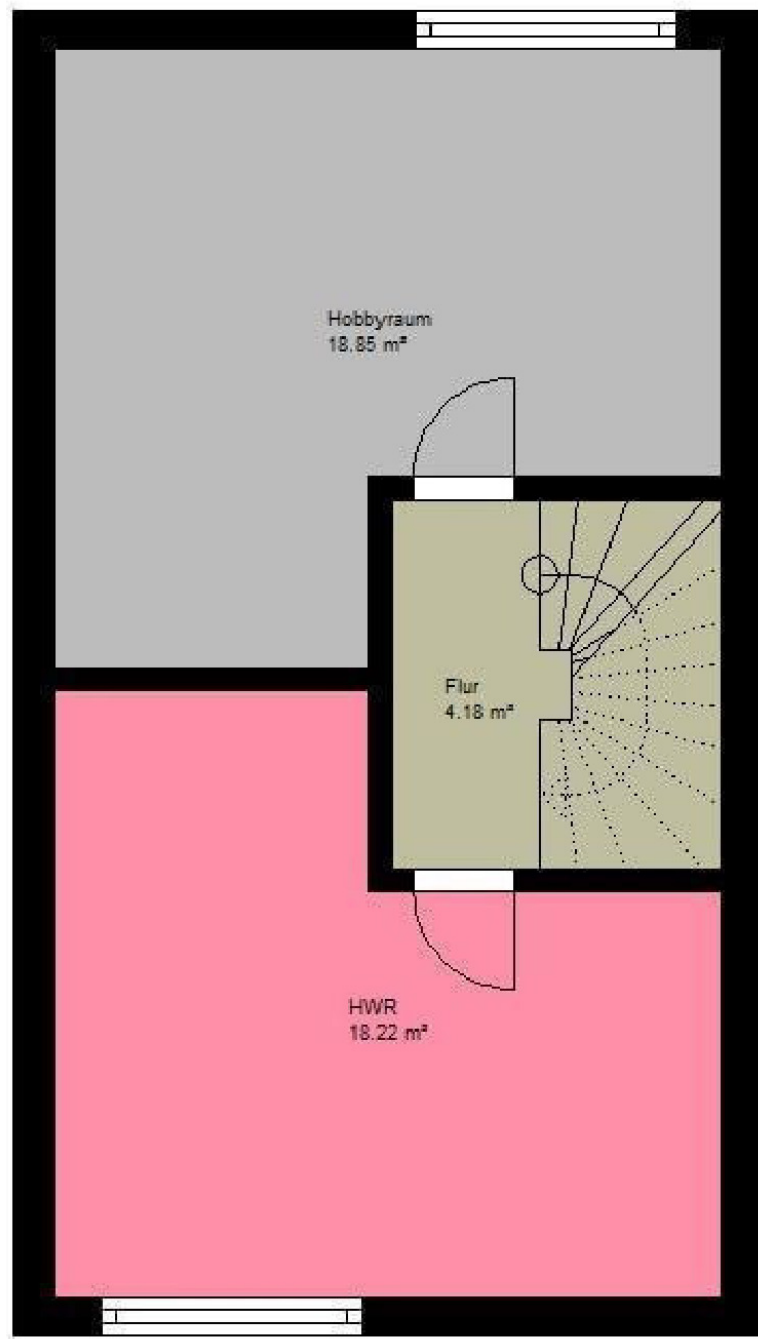


Keller I

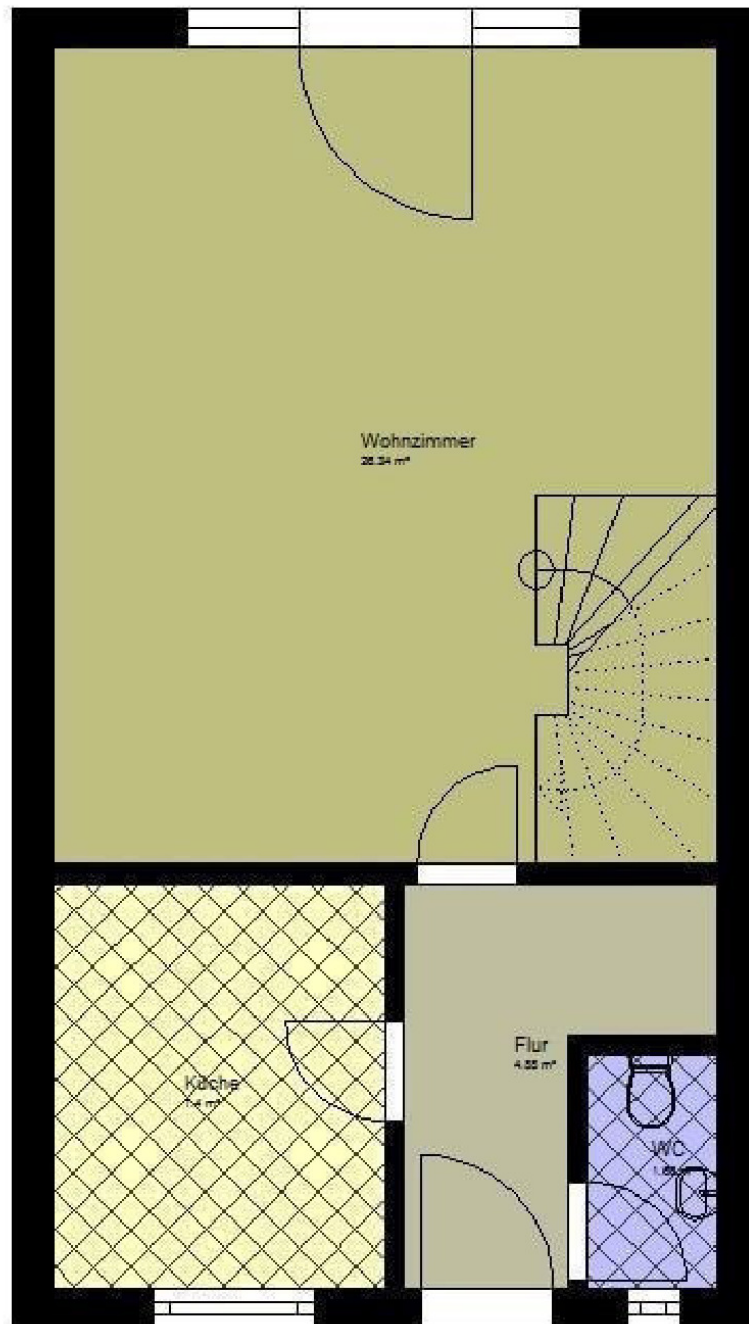


Keller II

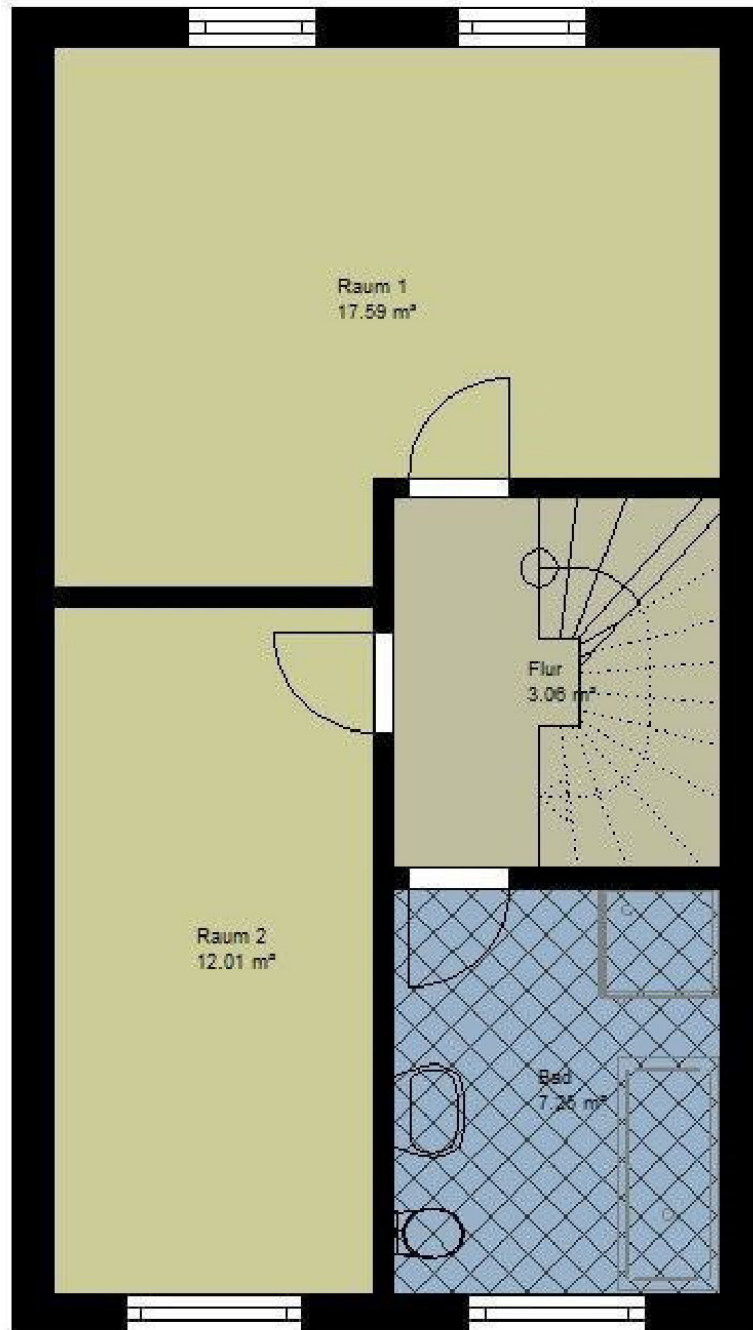
Exposé - Grundrisse



Exposé - Grundrisse



Exposé - Grundrisse



Exposé - Grundrisse

