

Exposé

Wohnung in Bremerhaven

Bremerhaven Geestemünde 1 Zimmerwohnung mit Balkon



Objekt-Nr. OM-459632

Wohnung

Verkauf: **82.500 €**

Ansprechpartner:
Peer Ebert

Gutenbergstraße 5
27570 Bremerhaven
Bremen
Deutschland

Baujahr	1997	Übernahme	Nach Vereinbarung
Etagen	5	Zustand	gepflegt
Zimmer	1,00	Badezimmer	1
Wohnfläche	42,50 m ²	Etage	Erdgeschoss
Nutzfläche	4,00 m ²	Stellplätze	1
Energieträger	Gas	Heizung	Zentralheizung
Hausgeld mtl.	200 €		

Exposé - Beschreibung

Objektbeschreibung

Diese praktische Eigentumswohnung liegt im Hochparterre eines gepflegten Mehrfamilienhauses im Herzen Geestemündes in der Gutenbergstraße. Sie überzeugt durch Ihren durchdachten Grundriss. Vom zentralen Flur gelangen Sie in alle Räume: Die Küche, das Bad mit Dusche und das großzügige Wohn/Schlafzimmer mit Zugang zum Balkon. Im Keller befindet sich ein zugehöriger Kellerraum zur Wohnung. Weitere Details gerne auf Anfrage.

Die Wohnung ist seit über 10 Jahren an den gleichen Mieter vermietet, wir haben stets ein gutes Miteinander, die Miete kam immer pünktlich und vollständig. Im Zuge des geplanten Verkauf haben wir eine Mieterhöhung durchgesetzt. Der Mietzins liegt nun bei 4,94€/m² was einer monatlichen Kaltmiete von 210,00€ entspricht.

Investoren können sich hier eine gut vermietete Wohnung mit Zukunftspotential sichern!

Das Hausgeld liegt monatlich bei rund 200,00€ wovon rund 150,00€ als umlagefähige Betriebskosten vom Mieter getragen werden.

Ausstattung

Das Gebäude ist nach WEG aufgeteilt. Es ist eine nette Wohnungseigentümergeinschaft welche durch einen externen Verwalter verwaltet wird. Viele der Eigentümer bewohnen auch die eigenen Wohnungen, einige Wohnungen sind vermietet. Das Gebäude ist und wird laufend instand gehalten und ist grundlegend solide und gepflegt.

Fußboden:

Vinyl / PVC

Weitere Ausstattung:

Balkon, Keller

Lage

Diese Eigentumswohnung befindet sich in Bremerhaven, im begehrten Stadtteil Geestemünde. Die Lage überzeugt durch ihre zentrale Position und als zweitgrößter Stadtteil Bremerhavens ist Geestemünde für das ruhige Wohnen in grüner Umgebung bekannt. Die wohnliche Atmosphäre wird durch den Wochenmarkt im Zentrum des Stadtteils geprägt. Schulen, Einkaufsmöglichkeiten, Apotheken und Arztpraxen sind in direkter Nähe. Auch der öffentliche Nahverkehr und der Hauptbahnhof sind bequem zu Fuß erreichbar. Die Innenstadt sowie der Anschluss an die Autobahn A27 in Richtung Bremen oder Cuxhaven sind in wenigen Minuten zu erreichen. Diese Lage vereint urbanes Wohnen mit hoher Lebensqualität und eignet sich aufgrund der optimalen Anbindung ebenfalls für Pendler.

Infrastruktur:

Apotheke, Lebensmittel-Discount, Allgemeinmediziner, Kindergarten, Grundschule, Hauptschule, Realschule, Gymnasium, Gesamtschule, Öffentliche Verkehrsmittel

Exposé - Energieausweis

Energieausweistyp	Verbrauchsausweis
Erstellungsdatum	ab 1. Mai 2014
Endenergieverbrauch	175,67 kWh/(m ² a)
Energieeffizienzklasse	F

Exposé - Galerie



Ansicht Straße

Exposé - Galerie



Ansicht Straße



Haustür



Wohn/Schlaf Zimmer

Exposé - Galerie



Wohn/Schlaf Zimmer



Wohn/Schlaf Zimmer

Exposé - Galerie



Blick aus der Küchentür



Bad



Bad

Exposé - Galerie



Küche



Küche

Exposé - Galerie

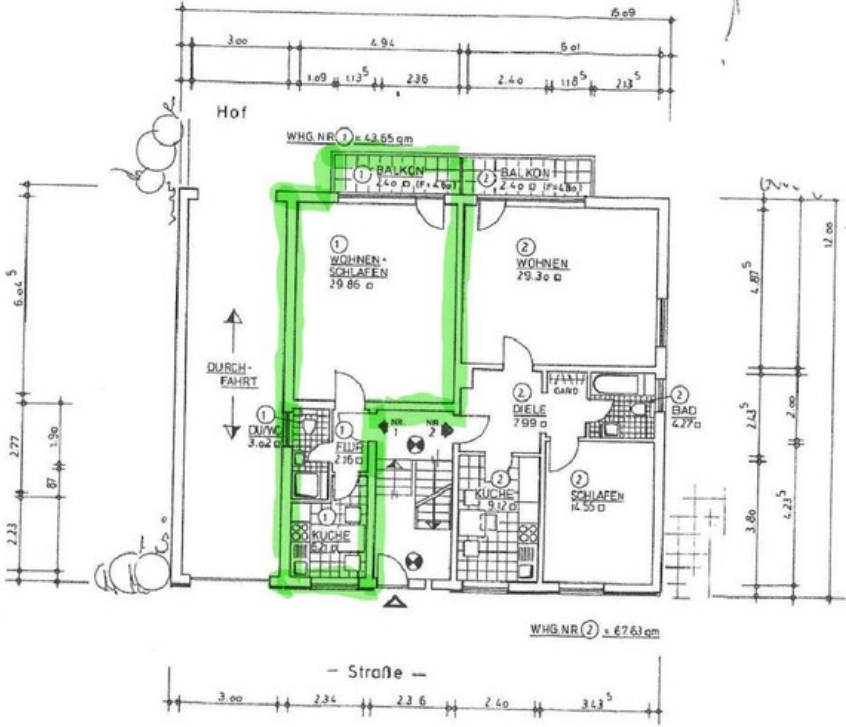


Blick aus der Küchentür



Küche

Exposé - Grundrisse

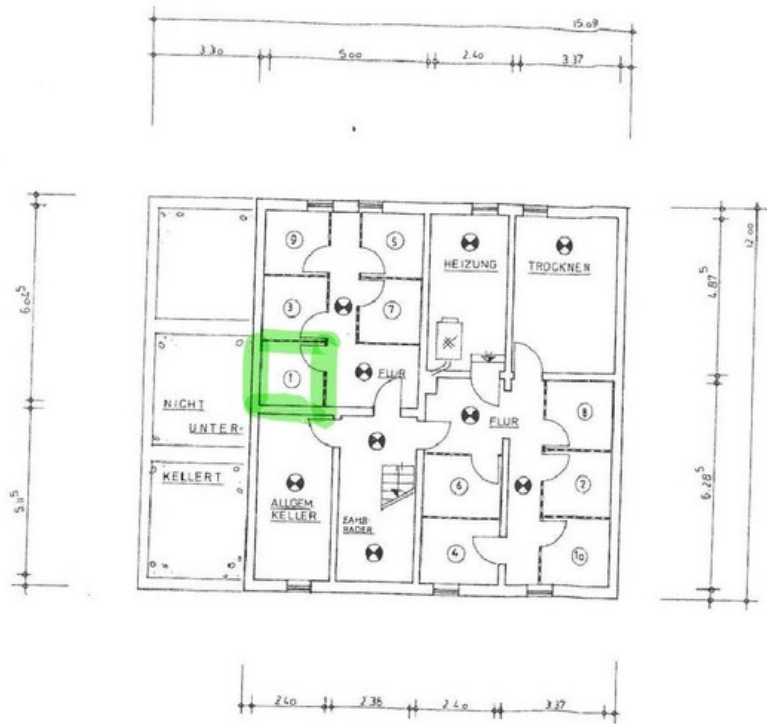


ERDGESCHOSS

Immobilien V

Grundriss Wohnung

Exposé - Grundrisse

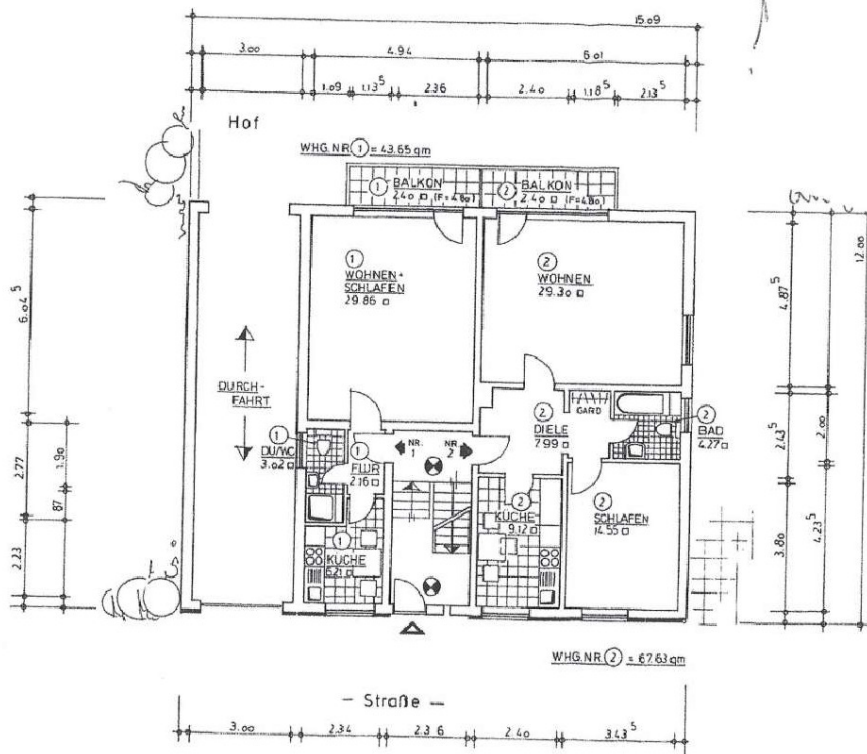


KELLERGESCHOSS

Immot
Teleok

Grundriss Keller

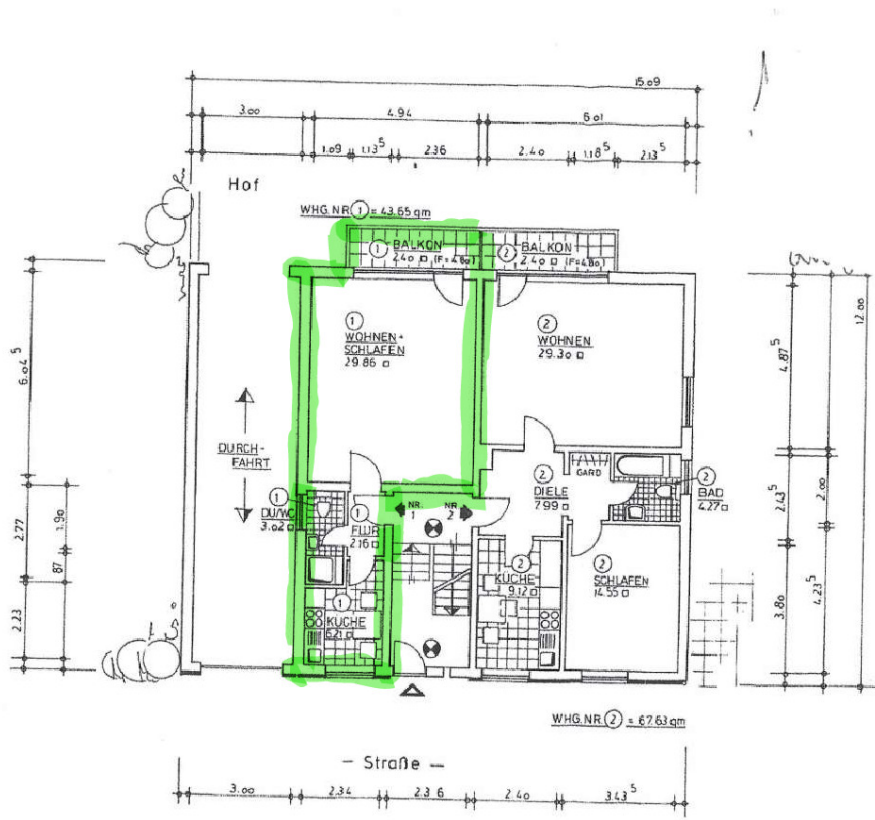
Exposé - Grundrisse



ERDGESCHOSS

Immobilien V

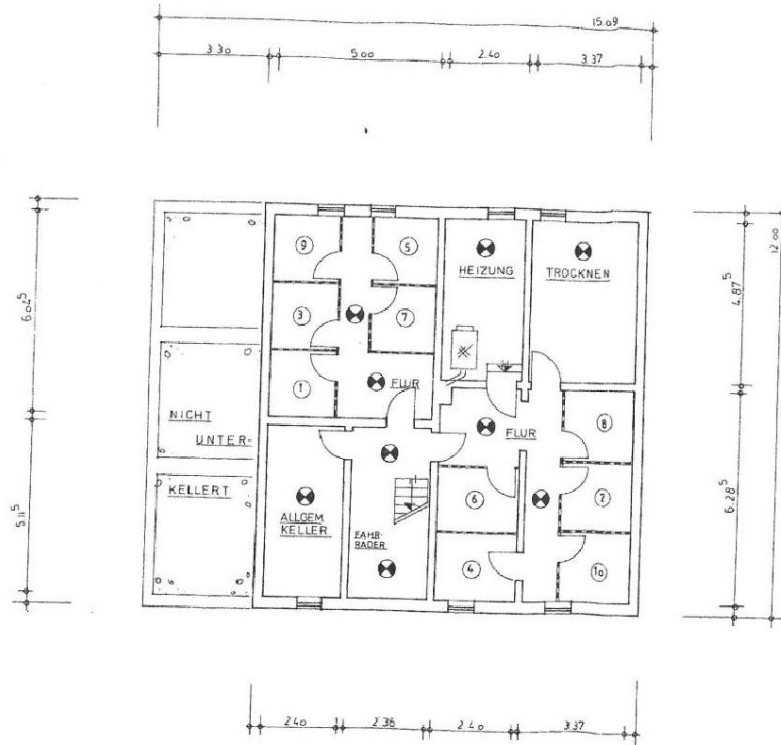
Exposé - Grundrisse



ERDGESCHOSS

Immobilien V

Exposé - Grundrisse

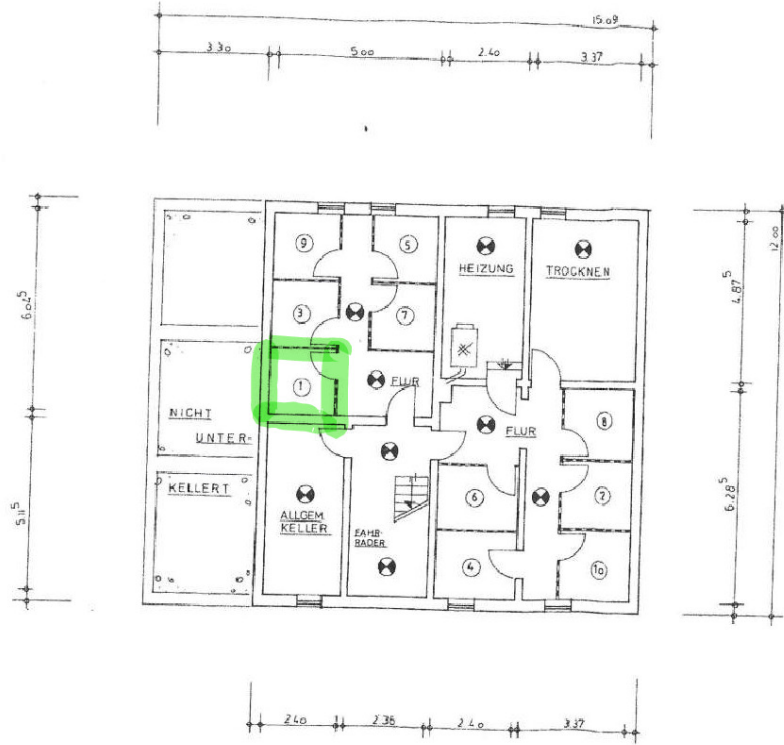


KELLERGESCHOSS

Immot

Telef

Exposé - Grundrisse



KELLERGESCHOSS

Immot

Telef