

Exposé

Wohnung in Erlangen

Kleine und feine vollmöblierte 1 Zimmerwohnung in zentraler Lage



Objekt-Nr. OM-459629

Wohnung

Vermietung: **665 € + NK**

91054 Erlangen
Bayern
Deutschland

Etagen	4	Zustand	Erstbez. n. Sanier.
Zimmer	1,00	Schlafzimmer	1
Wohnfläche	23,00 m ²	Badezimmer	1
Summe Nebenkosten	80 €	Etage	Erdgeschoss
Mietsicherheit	1.800 €	Heizung	Zentralheizung
Übernahme	sofort		

Exposé - Beschreibung

Objektbeschreibung

Diese ansprechende 1-Zimmer-Wohnung im beliebten Stadtteil Zollhaus in Erlangen bietet komfortables Wohnen auf kompakter Fläche.

Die Wohnung befindet sich in einem gepflegten Mehrparteienhaus und ist vollmöbliert, sodass ein sofortiger Einzug ohne zusätzlichen Einrichtungsaufwand möglich ist.

Durch die geschickte Raumaufteilung wirkt die Wohnung hell und einladend – perfekt für Singles, Studierende oder Berufspendler.

Der Wohn- und Schlafbereich ist geschmackvoll eingerichtet und bietet ausreichend Platz zum Entspannen und Arbeiten. Eine moderne Pantryküche rundet das Raumkonzept ab. Das gepflegte Badezimmer ist funktional gestaltet und verfügt über eine Dusche.

Die Wohnung überzeugt durch ihren gepflegten Zustand, ihre ruhige Lage und die Nähe zu wichtigen Verkehrsanbindungen sowie zur Erlanger Innenstadt.

Ausstattung

Vollmöbliert (inkl. Bett, Schrank, Sofa, Tisch, Stühle etc.)

Pantryküche / Kitchenette

Modernes Duschbad

Heller Wohn- und Schlafbereich

Laminat- bzw. Fliesenboden

Internet- und TV-Anschluss vorhanden

Ruhige Hausgemeinschaft

Sofort bezugsfrei

Fußboden:

Fliesen, Vinyl / PVC

Weitere Ausstattung:

Garten, Duschbad, Einbauküche

Sonstiges

Mietdauer nach Vereinbarung

Ideal für Berufspendler, Studierende oder Zwischenmieter

Nichtraucherwohnung

Keine Haustiere (nach Absprache möglich)

Strom, Internet und ggf. Rundfunkbeitrag sind vom Mieter separat anzumelden

Lage

Die Wohnung liegt im Zollhausviertel im Süden von Erlangen, einer ruhigen und gleichzeitig sehr gut angebundenen Wohngegend.

In unmittelbarer Nähe befinden sich Einkaufsmöglichkeiten, Restaurants, Bäckereien und Bushaltestellen. Die Technische Fakultät der FAU sowie große Arbeitgeber wie Siemens oder Schaeffler sind in wenigen Minuten erreichbar.

Dank der guten Verkehrsanbindung (Bushaltestellen, S-Bahn-Station „Erlangen-Bruck“ und Autobahn A73) sind sowohl die Innenstadt von Erlangen als auch die Städte Nürnberg und Fürth schnell zu erreichen.

Zahlreiche Grünflächen und Spazierwege in der Umgebung bieten zudem einen hohen Freizeitwert.

Infrastruktur:

Apotheke, Lebensmittel-Discount, Allgemeinmediziner, Kindergarten, Grundschule, Hauptschule, Realschule, Gymnasium, Gesamtschule, Öffentliche Verkehrsmittel

Exposé - Galerie



Wohn-/Schlafzimmer



Wohn-/Schlafzimmer

Exposé - Galerie

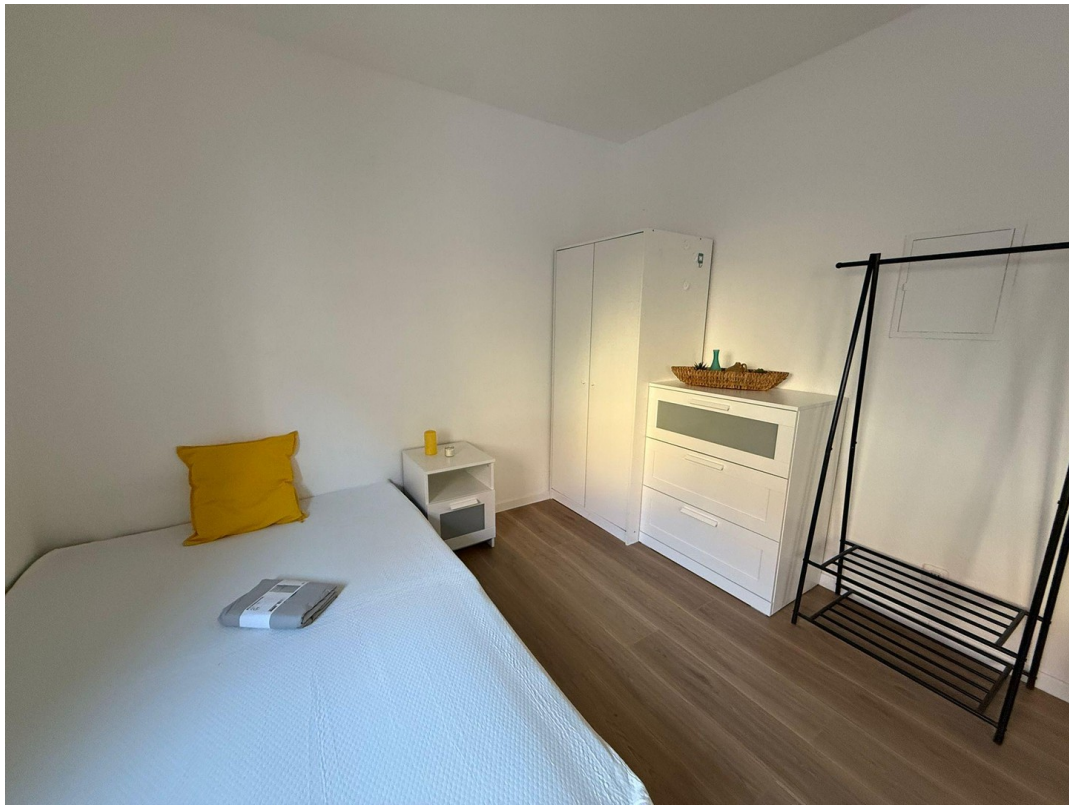


Wohn-/Schlafzimmer



Wohn-/Schlafzimmer

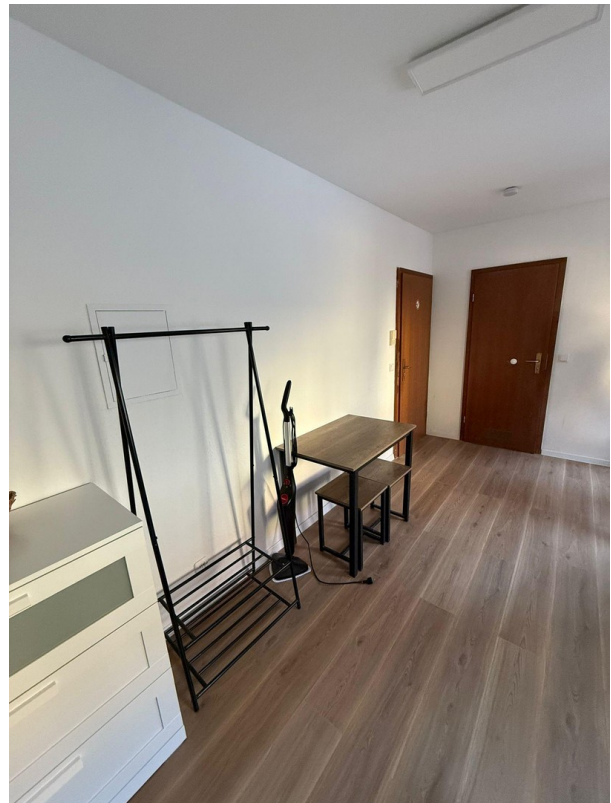
Exposé - Galerie



Wohn-/Schlafzimmer



Wohn-/Schlafzimmer



Wohn-/Schlafzimmer

Exposé - Galerie



Küchenzeile



Bad

Exposé - Galerie



Bad



Bad