

Exposé

Reihenhaus in Tornesch

Gepflegtes Reihenmittelhaus



Objekt-Nr. OM-459418

Reihenhaus

Verkauf: **349.000 €**

Ansprechpartner:
Sahand Sadidi

25436 Tornesch
Schleswig-Holstein
Deutschland

Baujahr	1984	Übernahme	sofort
Grundstücksfläche	202,00 m ²	Zustand	gepflegt
Zimmer	3,00	Schlafzimmer	2
Wohnfläche	93,00 m ²	Badezimmer	1
Nutzfläche	28,00 m ²	Stellplätze	1
Energieträger	Gas	Heizung	Sonstiges

Exposé - Beschreibung

Objektbeschreibung

Dieses gepflegte Reihenmittelhaus aus dem Baujahr 1984 überzeugt durch eine durchdachte Raumaufteilung und bietet auf einem ca. 202 m² großen ideell geteilten Grundstück ein angenehmes Wohnambiente für Paare und Familien.

Die Wohn- und Nutzfläche von ca. 121 m² verteilt sich auf insgesamt drei gut geschnittene Zimmer. Im Erdgeschoss erwartet Sie ein großzügiger, lichtdurchfluteter Wohn- und Essbereich mit direktem Zugang zur Terrasse mit Dachüberstand sowie zum gepflegten Garten ideal für entspannte Stunden im Freien. Eine voll ausgestattete Einbauküche, ein Gäste-WC sowie ein einladender Windfang ergänzen diese Ebene harmonisch.

Im Dachgeschoss befinden sich zwei helle Zimmer sowie ein gepflegtes Badezimmer. Der Teilkeller bietet mit zwei zusätzlichen Räumen praktischen Stauraum und vielseitige Nutzungsmöglichkeiten, beispielsweise als Hobby- oder Hauswirtschaftsbereich.

Ein eigener Stellplatz rundet dieses attraktive Angebot ab.

Ausstattung

Die Küche bietet ideale Voraussetzungen, um sie ganz nach Ihren persönlichen Vorstellungen und Ihrem individuellen Geschmack neu zu gestalten. Die Wände wurden frisch gespachtelt, verputzt und gestrichen. Außerdem wurde der Bodenbelag im ersten Obergeschoss im Jahr 2024 erneuert. Der Wärmeerzeuger (Heizung) wurde im Jahr 2015 vollständig erneuert und sorgt für eine effiziente sowie zuverlässige Wärmeversorgung. Es handelt sich um ein Qualitätsprodukt eines renommierten deutschen Herstellers.

Fußboden:

Parkett, Fliesen, Vinyl / PVC

Weitere Ausstattung:

Terrasse, Garten, Keller, Vollbad, Gäste-WC

Sonstiges

Kontaktdaten : 016095851841

Lage

Die Immobilie befindet sich in ruhiger und familienfreundlicher Wohnlage von Tornesch.

Durch die verkehrsberuhigte Anlieger- bzw. Spielstraße genießen Sie hier ein angenehmes Wohnumfeld mit wenig Durchgangsverkehr.

Einkaufsmöglichkeiten, Schulen, Kindergärten sowie verschiedene Freizeitangebote befinden sich in der näheren Umgebung. Der Bahnhof mit direkter HVV-Anbindung nach Hamburg ist ebenfalls gut erreichbar. Die nahegelegene Autobahn A23 sorgt zusätzlich für eine schnelle Verbindung in Richtung Hamburg und Nordsee.

Infrastruktur:

Apotheke, Lebensmittel-Discount, Allgemeinmediziner, Kindergarten, Grundschule, Hauptschule, Realschule, Gymnasium, Gesamtschule, Öffentliche Verkehrsmittel

Exposé - Energieausweis

Energieausweistyp	Verbrauchsausweis
Erstellungsdatum	ab 1. Mai 2014
Endenergieverbrauch	125,00 kWh/(m ² a)
Energieeffizienzklasse	D

Exposé - Galerie



Wohnzimmer

Exposé - Galerie



Terrasse



Terrasse

Exposé - Galerie



Flur



Garten



Wohnzimmer

Exposé - Galerie



Wohnzimmer



Schlafzimmer 1

Exposé - Galerie



Schlafzimmer 1



Schlafzimmer 2

Exposé - Galerie



Küche



Gäste-WC



Badezimmer

Exposé - Galerie



Keller



Keller

Exposé - Galerie



Heizung



Dachgeschoss

Exposé - Galerie

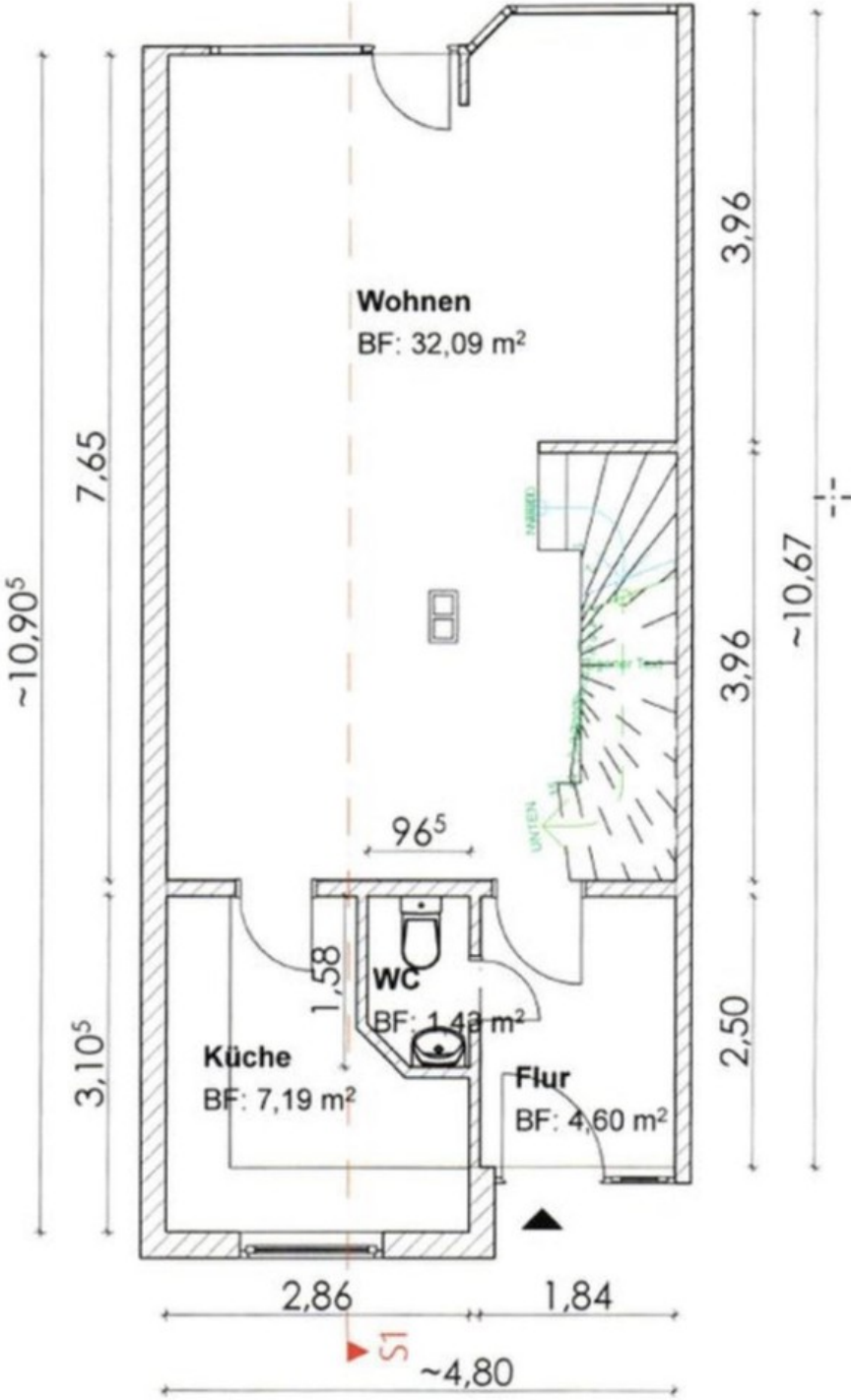


Flur 1.OG



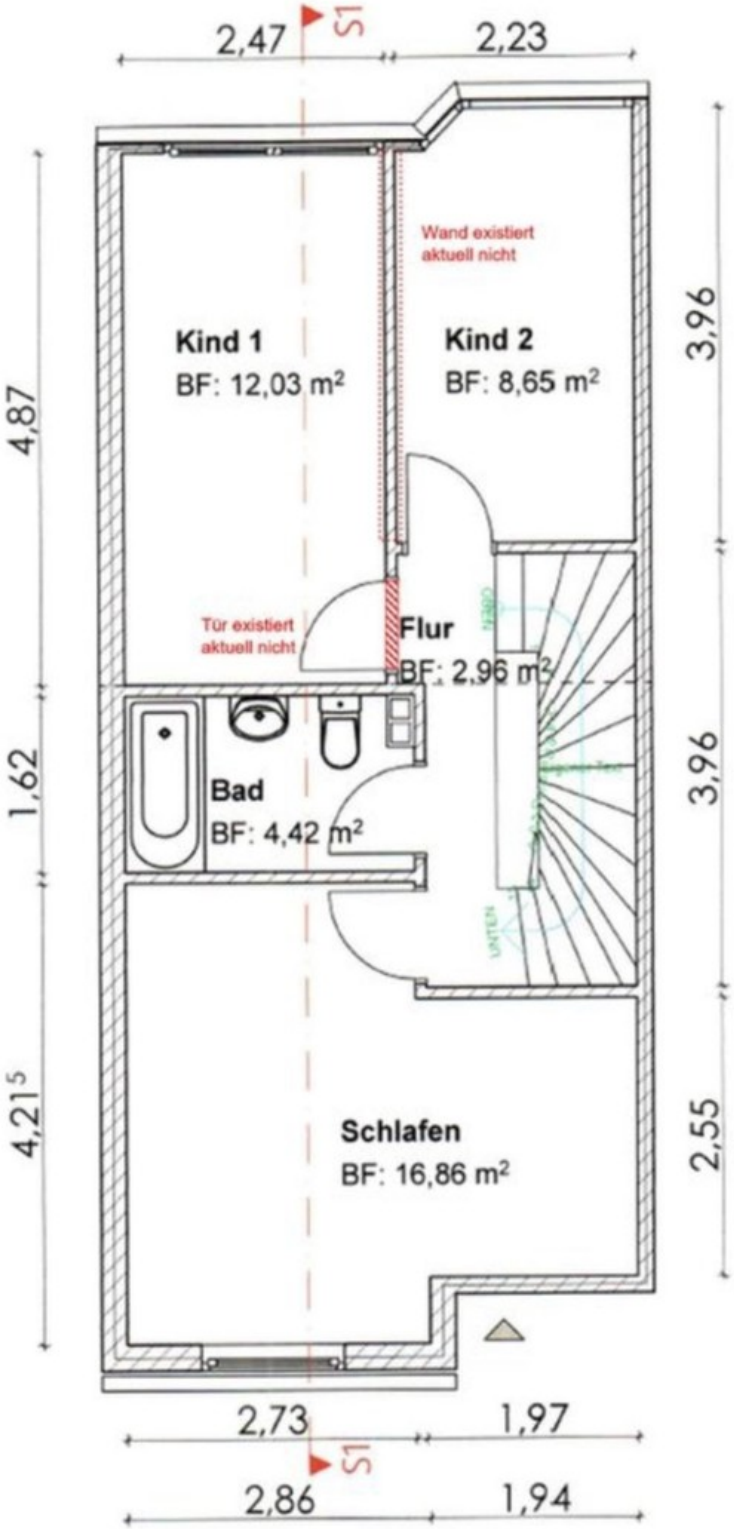
Flur 1.OG

Exposé - Grundrisse



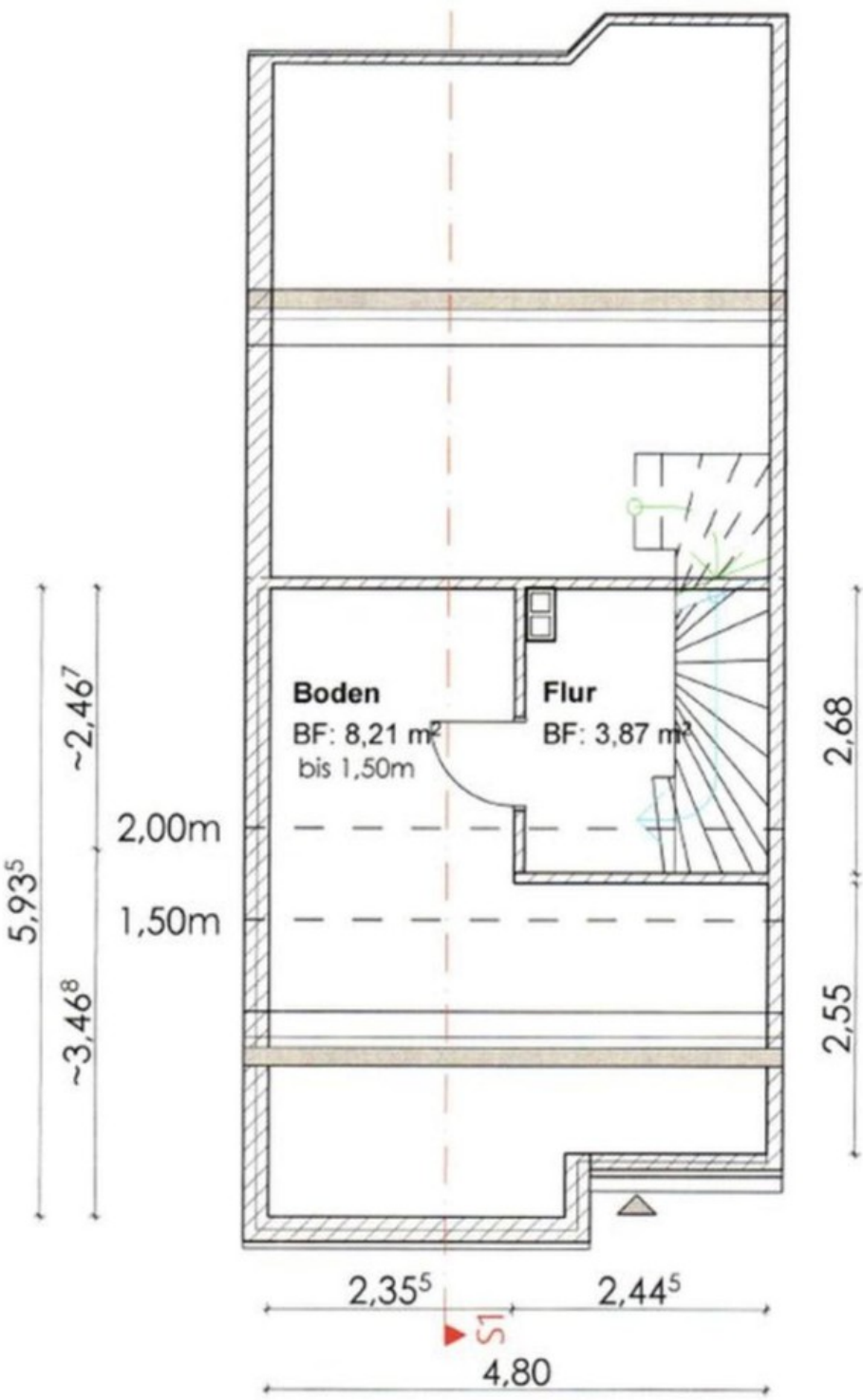
Erdgeschoss

Exposé - Grundrisse



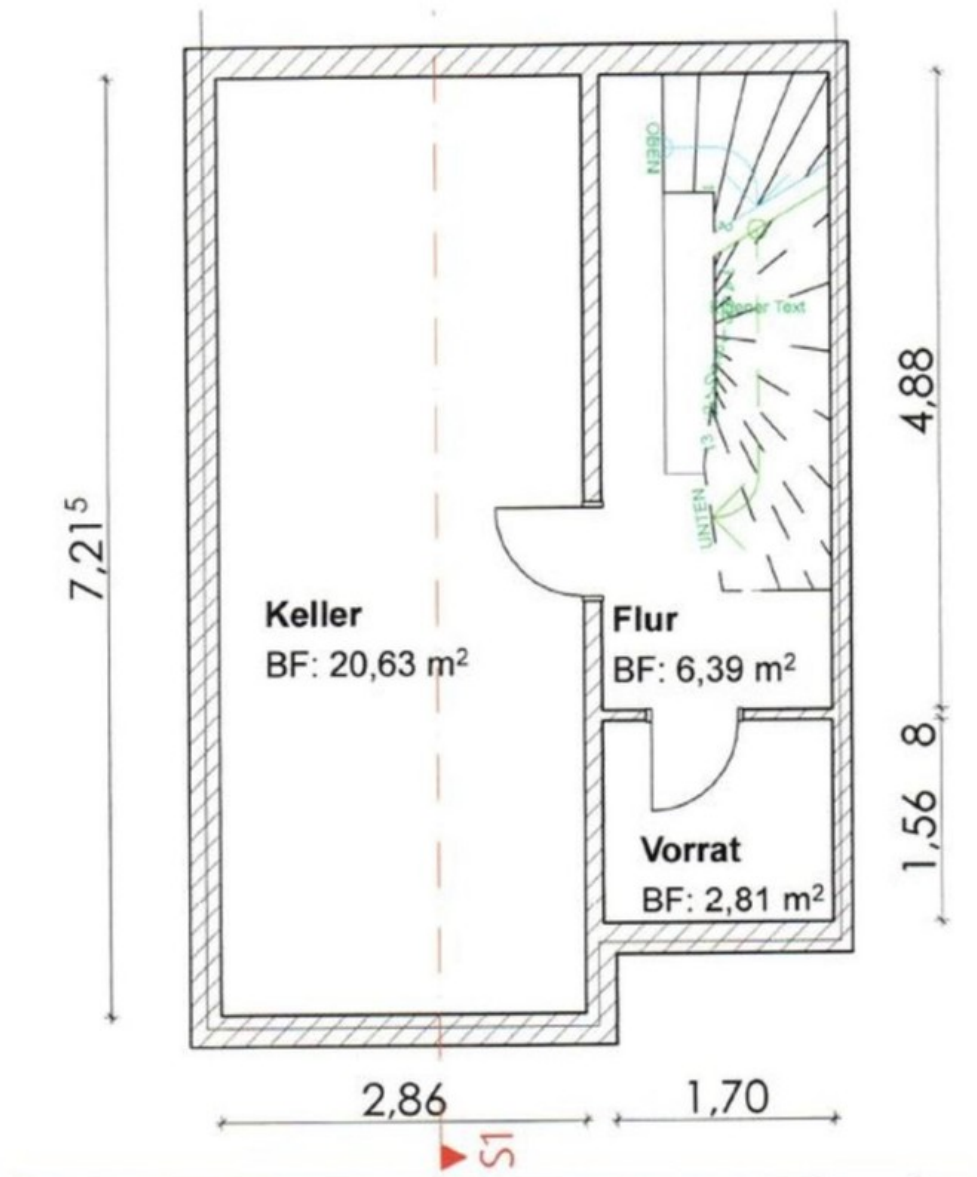
1.OG

Exposé - Grundrisse



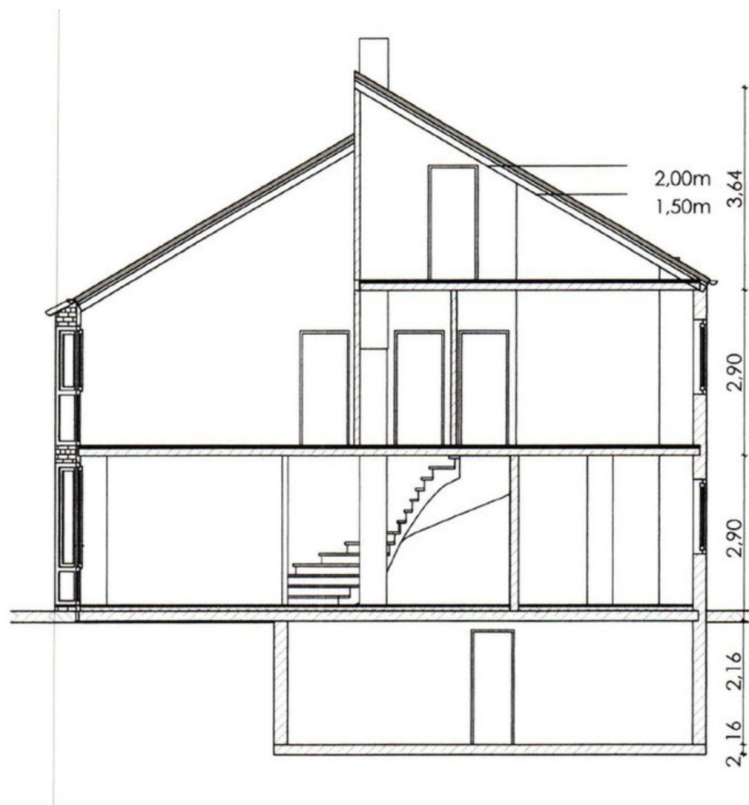
Dachgeschoss

Exposé - Grundrisse



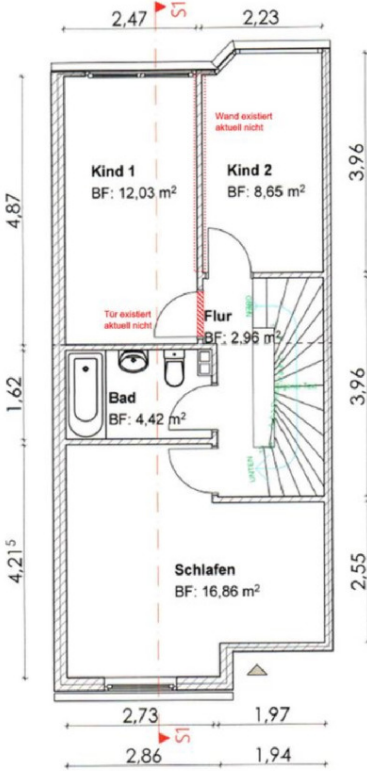
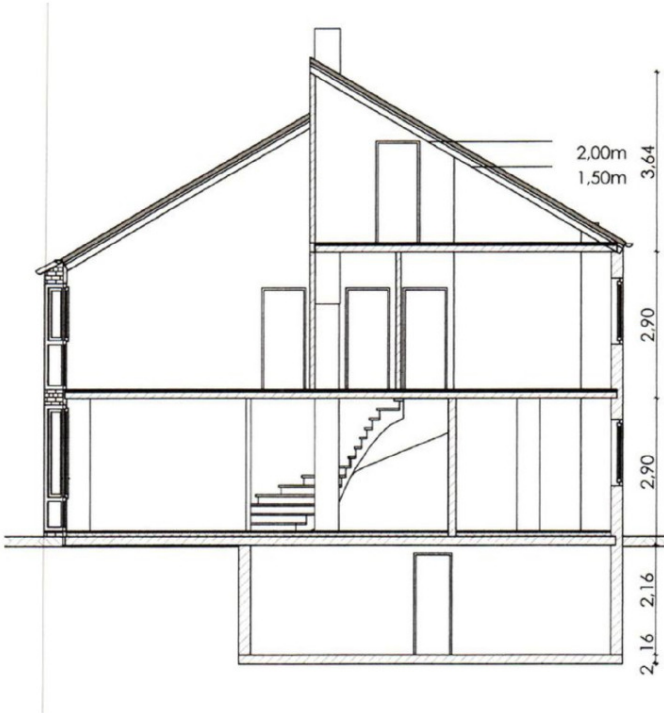
Keller

Exposé - Grundrisse

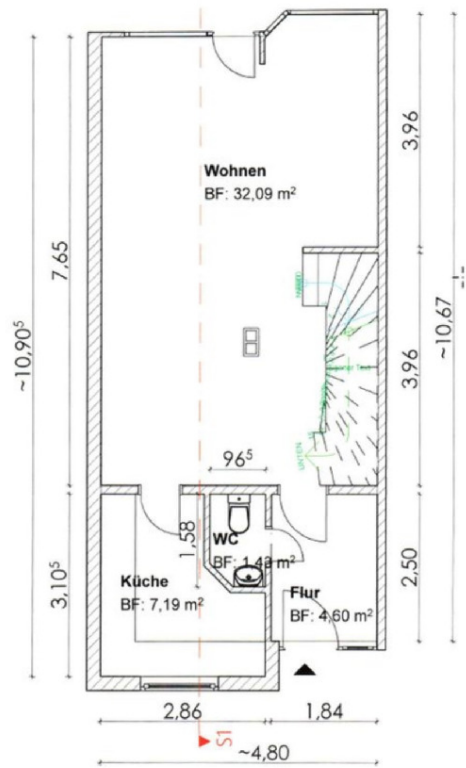


Schnitt

Exposé - Grundrisse



Exposé - Grundrisse



Exposé - Grundrisse



Exposé - Grundrisse

