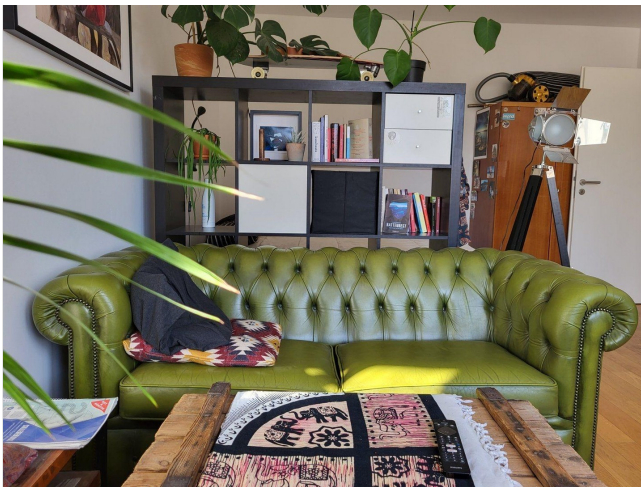


Exposé

Wohnung in Berlin

Tolle Wohnung mit 1 Zimmer in Berlin Mitte/Prenzlauer Berg



Objekt-Nr. OM-459410

Wohnung

Vermietung: **850 € + NK**

10119 Berlin
Berlin
Deutschland

Baujahr	1958	Übernahme	Nach Vereinbarung
Etagen	4	Zustand	gepflegt
Zimmer	1,00	Schlafzimmer	1
Wohnfläche	40,00 m ²	Badezimmer	1
Energieträger	Gas	Etage	3. OG
Summe Nebenkosten	200 €	Stellplätze	1
Mietsicherheit	1.700 €	Heizung	Zentralheizung

Exposé - Beschreibung

Objektbeschreibung

Willkommen in Mitte, einem der pulsierendsten Stadtteile Berlins. Diese moderne Wohnung in der Torstraße bietet Ihnen die perfekte Kombination aus zentraler Lage und stilvollem Wohnen. Mit einer großzügigen Fläche von 40 Quadratmetern und einem gut durchdachten Raumkonzept eignet sich diese 1-Zimmer-Wohnung ideal für Singles oder Paare, die das Leben in der Stadt in vollen Zügen genießen möchten.

Die Wohnung befindet sich im dritten Stock eines fünfstöckigen Gebäudes und ist bequem über einen Aufzug erreichbar. Sie bietet ein helles und einladendes Ambiente mit einem gut ausgestatteten Küchenbereich, einem geräumigen Badezimmer und einem praktischen Keller. Ein Parkplatz ist ebenfalls im Mietpreis enthalten, was Ihnen in der Innenstadt von Berlin zusätzlichen Komfort bietet.

Ausstattung

Insgesamt bietet diese Wohnung in Mitte nicht nur ein modernes Zuhause, sondern auch eine lebendige und vielfältige Nachbarschaft. Erleben Sie die Vorzüge des städtischen Lebensstils in einer Wohnung, die sowohl Komfort als auch Funktionalität vereint.

Fußboden:

Laminat, Fliesen

Weitere Ausstattung:

Keller, Aufzug, Duschbad, Einbauküche, Barrierefrei

Sonstiges

Zögern Sie nicht und vereinbaren Sie noch heute einen Besichtigungstermin, um sich selbst von dieser faszinierenden Wohnung in Berlin Mitte zu überzeugen. Ihr neues Zuhause wartet auf Sie!

Lage

Die Umgebung hat viel zu bieten. Die öffentliche Verkehrsanbindung ist hervorragend: Die Tramstation U Rosenthaler Platz (M8) erreichen Sie in nur 40 Metern, während die U-Bahnstation Rosenthaler Platz (U8) nur 130 Meter entfernt ist. So sind Sie schnell in ganz Berlin unterwegs. Darüber hinaus finden Sie in unmittelbarer Nähe Lebensmittelgeschäfte, darunter den Bio Company Supermarkt, in nur 170 Metern Entfernung. Auch eine Vielzahl von Restaurants, die von internationalen bis hin zu lokalen Spezialitäten reichen, sind in der näheren Umgebung zu finden – beim nächsten Spaziergang können Sie die kulinarische Vielfalt Berlins entdecken.

Für Bildungseinrichtungen sind Sie ebenfalls bestens platziert. Die Volkshochschule Berlin Mitte und die Paritätische Akademie Berlin gGmbH sind in Laufnähe, ideal für Weiterbildungen oder Studieninteressierte.

Infrastruktur:

Apotheke, Lebensmittel-Discount, Allgemeinmediziner, Kindergarten, Grundschule, Hauptschule, Realschule, Gymnasium, Gesamtschule, Öffentliche Verkehrsmittel

Exposé - Energieausweis

Energieausweistyp	Bedarfsausweis
Erstellungsdatum	ab 1. Mai 2014
Endenergiebedarf	83,70 kWh/(m ² a)
Energieeffizienzklasse	C



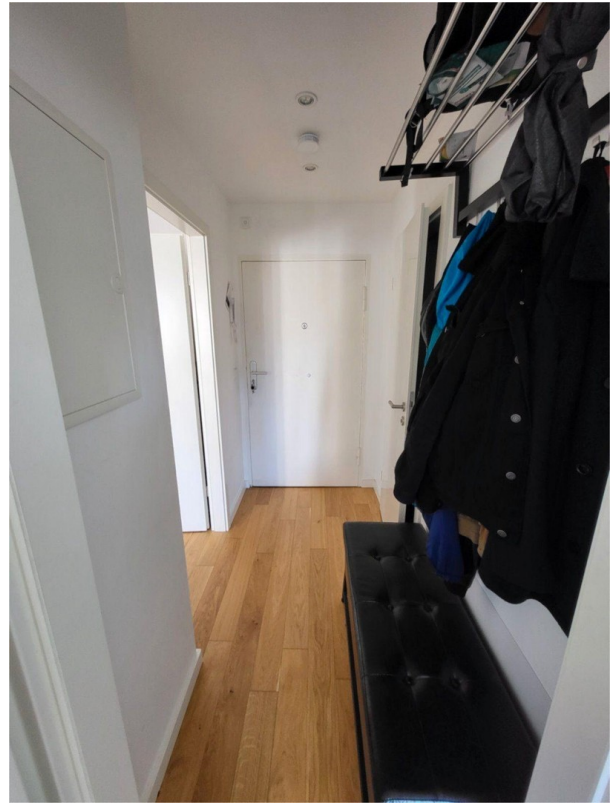
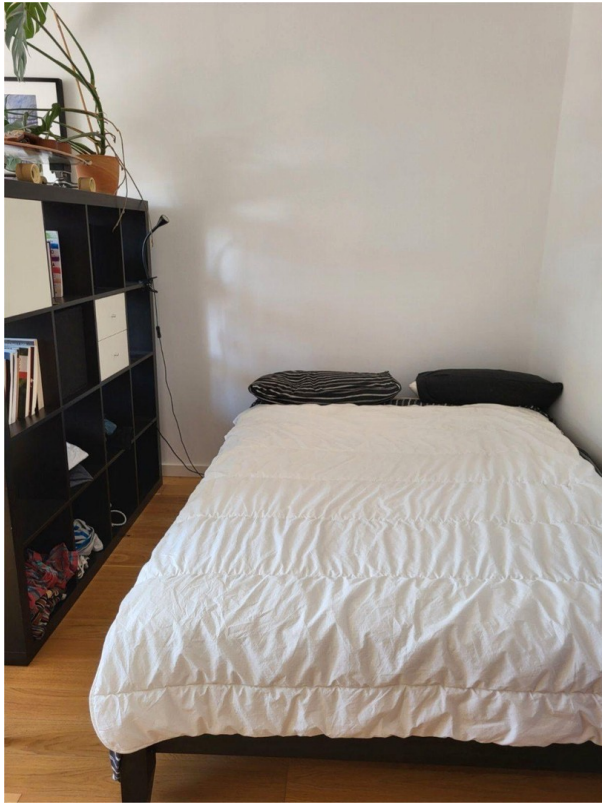
Exposé - Galerie



Exposé - Galerie



Exposé - Galerie



Exposé - Galerie

