

Exposé

Wohnung in Göppingen

Helle vollmöblierte Dreizimmerwohnung, zentral in Göppingen



Objekt-Nr. **OM-459391**

Wohnung

Vermietung: **960 € + NK**

Bartenbacherstr. 1
73033 Göppingen
Baden-Württemberg
Deutschland

Baujahr	1963	Übernahmedatum	01.08.2026
Etagen	3	Zustand	gepflegt
Zimmer	3,00	Schlafzimmer	2
Wohnfläche	75,00 m ²	Badezimmer	1
Nutzfläche	8,00 m ²	Etage	1. OG
Energieträger	Öl	Stellplätze	1
Summe Nebenkosten	270 €	Heizung	Zentralheizung
Übernahme	ab Datum		

Exposé - Beschreibung

Objektbeschreibung

Diese 3-Zimmer-Wohnung in der Bartenbacher Straße bietet auf einer Wohnfläche von ca. 75 m² eine klare Raumaufteilung.

- * komplett möbliert (Betten, Schränke, Kleiderschränke, Küchenutensilien usw.)
- * großer separater Küchen- und Essbereich
- * Wohnung im 1. Stock
- * 3 Zimmer (2 Schlafzimmer, 1 Wohnzimmer) oder als 3. Schlafzimmer nutzbar.
- * Badezimmer mit Badewanne
- * separater Waschraum in der Wohnung (Waschmaschine inklusive)
- * Parkplatz für die Wohnung 30 € (Optional)
- * verfügbar ab 1. August

Langfristige Mieter bevorzugt. Mindestens 1 Jahr

Bright and spacious 3 room apartment in Göppingen with 75sqm

- * fully furnished (beds, cupboards, wardrobes, kitchen utensils, etc)
- * large separate kitchen and dining area
- * on the 1st floor
- * 3 rooms (2 bedrooms, 1 Living room) or can be used as 3 bedrooms.
- * bathroom with bathtub
- * extra laundry machine room in apartment (washing machine included)
- * car park for the apartment 30€
- *available from August

Long term tenants preferred. At least a year.

Ausstattung

Fußboden:

Laminat

Weitere Ausstattung:

Keller, Vollbad, Einbauküche

Lage

Zentral in Göppingen gelegen. In unmittelbarer Nähe zur EWS Arena und Innenstadt. Alle Läden des täglichen Bedarfs in Laufreichweite.

Infrastruktur:

Apotheke, Lebensmittel-Discount, Allgemeinmediziner, Kindergarten, Grundschule, Hauptschule, Realschule, Gymnasium, Gesamtschule, Öffentliche Verkehrsmittel

Exposé - Energieausweis

Energieausweistyp	Verbrauchsausweis
Erstellungsdatum	ab 1. Mai 2014
Endenergieverbrauch	114,00 kWh/(m²a)
Energieeffizienzklasse	D

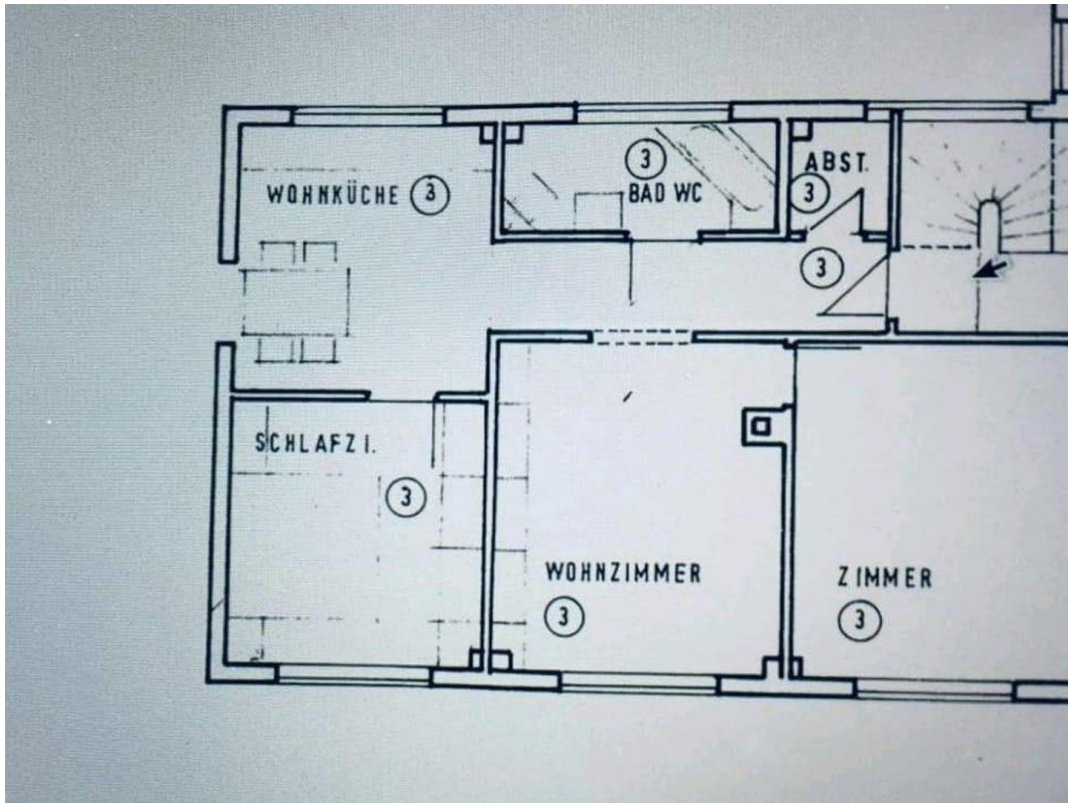
Exposé - Galerie



Exposé - Galerie



Exposé - Galerie



Exposé - Galerie



Exposé - Grundrisse

