

Exposé

Maisonette in Augsburg

PROVISIONSFREI ! 2-Zimmer-Maisonette Wohnung in der Augsburger Innenstadt



Objekt-Nr. OM-459363

Maisonette

Vermietung: **1.120 € + NK**

Ansprechpartner:
Dalia Beck

Stephingerberg 1
86152 Augsburg
Bayern
Deutschland

Baujahr	1980	Miete Garage/Stellpl.	80 €
Etagen	2	Mietsicherheit	2.500 €
Zimmer	2,00	Übernahme	sofort
Wohnfläche	72,00 m ²	Zustand	modernisiert
Nutzfläche	72,00 m ²	Schlafzimmer	1
Energieträger	Gas	Badezimmer	1
Nebenkosten	100 €	Etage	1. OG
Heizkosten	100 €	Garagen	1
Summe Nebenkosten	200 €	Heizung	Zentralheizung

Exposé - Beschreibung

Objektbeschreibung

Zur Vermietung steht eine charmante Maisonette-Wohnung in beehrter Lage von Augsburg, Stephingerberg 1.

Die Wohnung ist sofort frei und eignet sich ideal für Singles oder Paare.

Auf ca. 72 m²Wohnfläche bietet die Wohnung durch ihre Aufteilung über zwei Ebenen (erstes und zweites OG) ein besonderes Wohngefühl.

Großer Vorteil aktuelle Modernisierung des Gebäudes:

Neues Bad Kernsaniert (2019/2020)

Neuer Aufzug (Mai 2026)

Neue Heizungsanlage (Juni 2026)

Bitte beachten ->Garage ist optional, nicht im Preis enthalten!

Ausstattung

Großer Vorteil aktuelle Modernisierung des Gebäudes:

Neues Bad Kernsaniert (2019/2020)

Neuer Aufzug (Mai 2026)

Neue Heizungsanlage (Juni 2026)

Fußboden:

Laminat, Fliesen

Weitere Ausstattung:

Keller, Aufzug, Vollbad, Einbauküche

Lage

Die Immobilie liegt direkt in der lebendigen Augsburger Innenstadt, die sich durch eine hervorragende Anbindung an den öffentlichen Nahverkehr auszeichnet. Diverse Buslinien sowie weitere Verkehrsmittel gewährleisten eine optimale Mobilität. Das Viertel bietet eine hohe Dichte an Geschäften, Restaurants und kulturellen Angeboten, die den urbanen Alltag bereichern und eine exzellente Infrastruktur für den täglichen Bedarf sicherstellen.

Infrastruktur:

Apotheke, Lebensmittel-Discount, Allgemeinmediziner, Kindergarten, Grundschule, Hauptschule, Realschule, Gymnasium, Gesamtschule, Öffentliche Verkehrsmittel

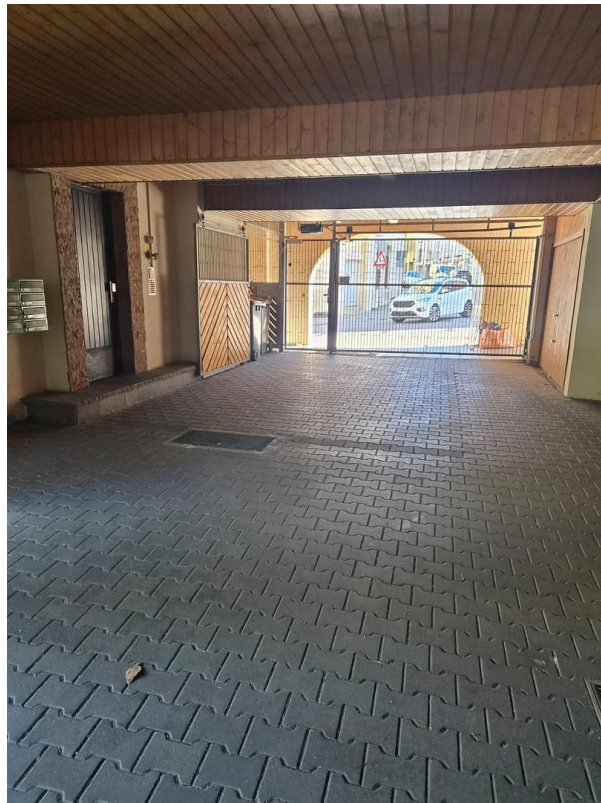
Exposé - Energieausweis

Energieausweistyp	Bedarfsausweis
Erstellungsdatum	ab 1. Mai 2014
Endenergiebedarf	130,00 kWh/(m ² a)
Energieeffizienzklasse	E

Exposé - Galerie



Exposé - Galerie



Exposé - Galerie



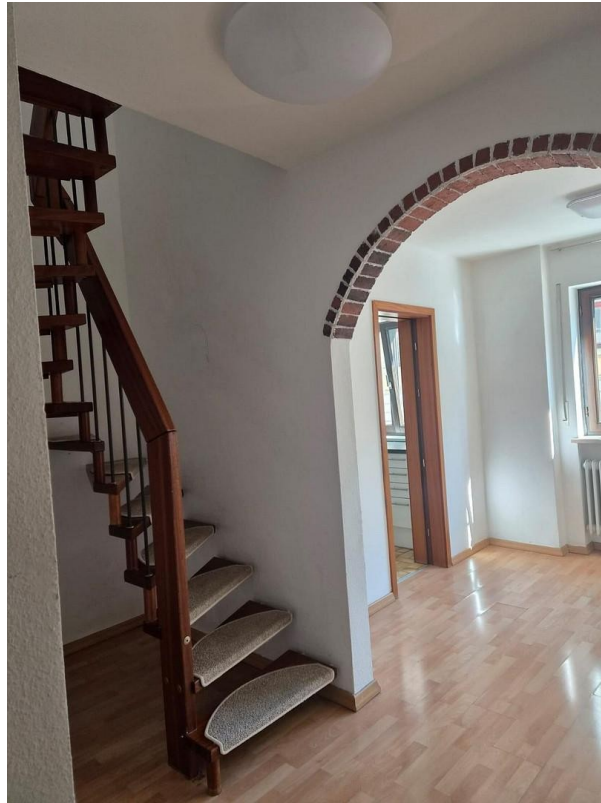
Exposé - Galerie



Exposé - Galerie



Exposé - Galerie



Exposé - Galerie



Exposé - Galerie



Exposé - Galerie



