

Exposé

Doppelhaushälfte in Lörrach

Wohnen mit Burgblick



Objekt-Nr. OM-459178

Doppelhaushälfte

Verkauf: **745.000 €**

79541 Lörrach
Baden-Württemberg
Deutschland

Baujahr	2002	Übernahme	Nach Vereinbarung
Grundstücksfläche	371,00 m ²	Zustand	gepflegt
Etagen	3	Schlafzimmer	4
Zimmer	5,50	Badezimmer	2
Wohnfläche	176,00 m ²	Garagen	1
Nutzfläche	80,00 m ²	Stellplätze	3
Energieträger	Gas	Heizung	Zentralheizung

Exposé - Beschreibung

Objektbeschreibung

Dieses großzügige, sehr ruhig gelegene Doppelhaus in Lörrach - Haagen überzeugt durch eine gehobene Innenausstattung und eine durchdachte Raumaufteilung, die viel Raum für individuelle Gestaltungsmöglichkeiten lässt. Das Haus ist sehr gut isoliert.

Zwei Badezimmer und zusätzliches Gäste WC, viel Stauraum durch großen Keller und überdachte Garage, drei weitere Stellplätze auf dem Grundstück, zwei große Terrassen, Garten

Ausstattung

Böden aus Parkett, Fliesen und Kork, sehr schöner Schwedenofen im Wohnzimmer

Fußboden:

Parkett, Fliesen, Sonstiges (s. Text)

Weitere Ausstattung:

Terrasse, Garten, Keller, Vollbad, Duschbad, Gäste-WC, Kamin

Lage

Das Objekt befindet sich in Lörrach - Haagen in einer reinen Wohngegend in verkehrsberuhigter Lage am Ortsrand in sehr kurzer Entfernung zum Röttler Wald. Kindergärten und Grundschule sind gut zu Fuß erreichbar (ca. 600 m entfernt). Haagen ist sehr gut an den ÖPNV angeschlossen.

Infrastruktur:

Kindergarten, Grundschule, Öffentliche Verkehrsmittel

Exposé - Energieausweis

Energieausweistyp	Verbrauchsausweis
Erstellungsdatum	ab 1. Mai 2014
Endenergieverbrauch	97,10 kWh/(m ² a)
Energieeffizienzklasse	C



Exposé - Galerie



Exposé - Galerie



Terrasse 2



Terrasse 1

Exposé - Galerie



Terrasse 1



Wohnzimmer EG

Exposé - Galerie



Wohnzimmer EG



Küche EG

Exposé - Galerie



Küche EG



Bad 1.OG

Exposé - Galerie



Kinderzimmer 1.OG



Schlafzimmer 1.OG

Exposé - Galerie



Diele DG



Zimmer 1 DG

Exposé - Galerie

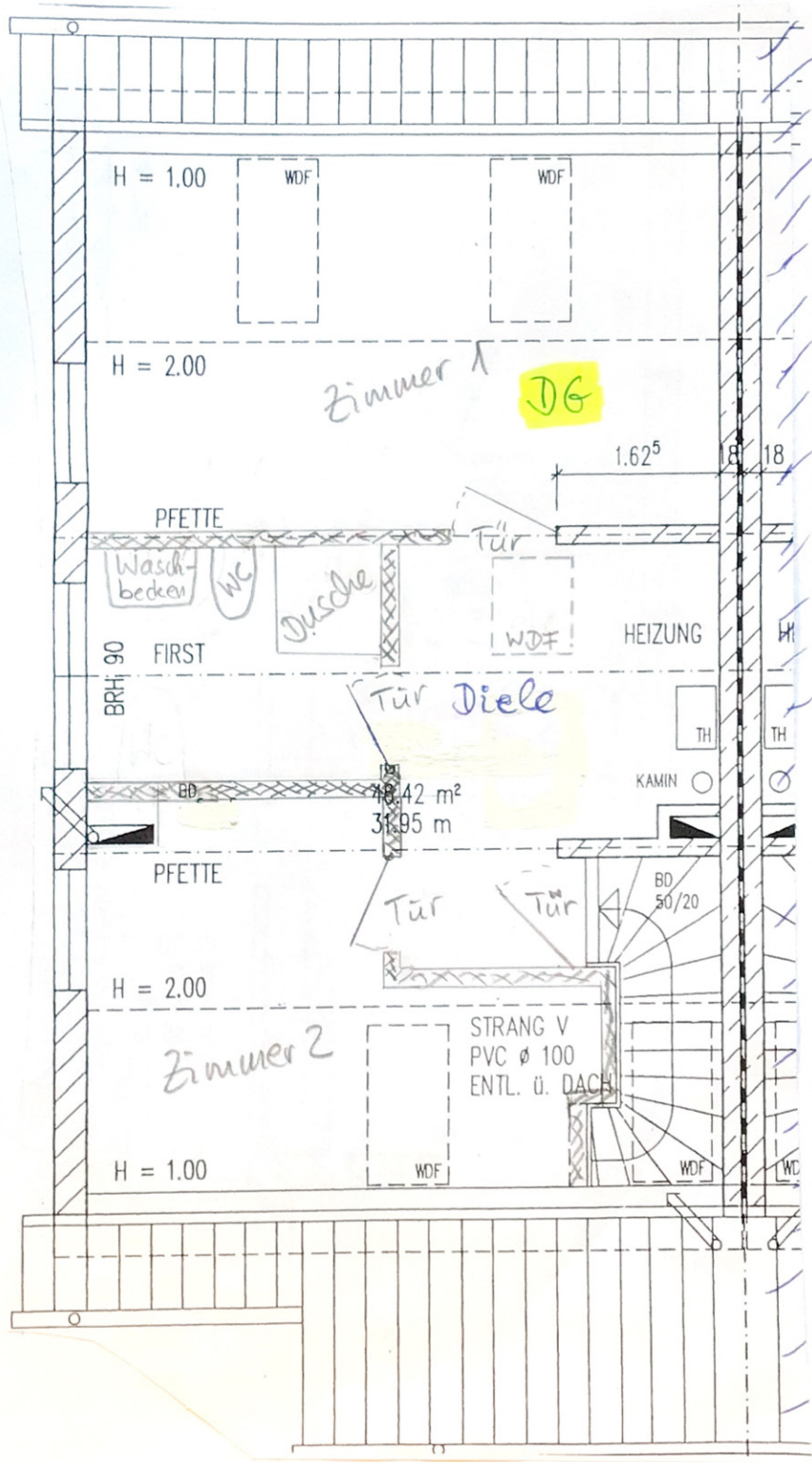


Zimmer 2 DG



großer Keller (Nutzfläche)

Exposé - Grundrisse



Exposé - Grundrisse

