

Exposé

Wohnung in Aurich

Erstbezug 3-Zimmer-Wohnung an der Stiftsmühle in Aurich



Objekt-Nr. OM-459077

Wohnung

Vermietung: **900 € + NK**

Ansprechpartner:
Rainer und Susanne Tertilt

An der Stiftsmühle 5
26603 Aurich
Niedersachsen
Deutschland

Baujahr	2026	Mietsicherheit	2.700 €
Etagen	3	Übernahme	ab Datum
Zimmer	3,00	Übernahmedatum	01.06.2026
Wohnfläche	72,00 m ²	Zustand	Erstbezug
Nutzfläche	80,00 m ²	Schlafzimmer	2
Energieträger	Luft- /Wasserwärme	Badezimmer	1
Nebenkosten	150 €	Etage	1. OG
Heizkosten	100 €	Heizung	Fußbodenheizung
Summe Nebenkosten	250 €		

Exposé - Beschreibung

Objektbeschreibung

In unserem 8-Familienhaus sind noch drei Wohnungen zu vermieten.

Die Wohnungen sind zwischen 62 qm und 76 qm groß. Die gesamte Wohnanlage ist barrierefrei. Alle Etagen sind komfortabel über einen Aufzug erreichbar. Jede Einheit verfügt über eine private Terrasse oder einen Balkon, einen separaten Abstellraum, einen eigenen Kellerraum sowie einen eigenen PKW-Stellplatz im Außenbereich.

Ausstattung

Die Wohnung ist hochwertig ausgestattet und optisch ansprechend gestaltet. Das Gebäude inklusive der Außenanlagen macht einen modernen und sehr gepflegten Eindruck

Fußboden:

Fliesen, Vinyl / PVC

Weitere Ausstattung:

Balkon, Keller, Aufzug, Duschbad, Barrierefrei

Sonstiges

Zu der Wohnung gehört ein eigener Kellerraum, ein PKW-Stellplatz und zur Mitnutzung ein Fahrradschuppen mit Lademöglichkeiten für E-Bikes

Lage

Das Objekt befindet sich in der Nähe der Stiftsmühle, gegenüber der Musikschule und unweit der Auricher Innenstadt. Ärzte, Schulen, Einkaufsmöglichkeiten und die Innenstadt sind fußläufig zu erreichen

Infrastruktur:

Apotheke, Lebensmittel-Discount, Allgemeinmediziner, Kindergarten, Grundschule, Hauptschule, Gymnasium, Gesamtschule, Öffentliche Verkehrsmittel

Exposé - Energieausweis

Energieausweistyp	Bedarfsausweis
Erstellungsdatum	ab 1. Mai 2014
Endenergiebedarf	17,00 kWh/(m ² a)
Energieeffizienzklasse	A+



Exposé - Galerie



Exposé - Galerie



Exposé - Galerie



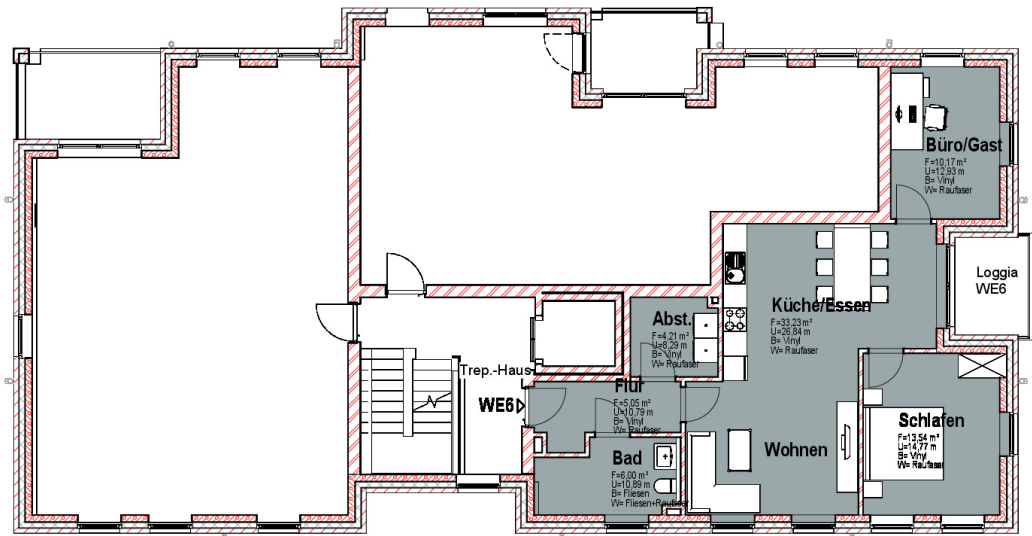
Exposé - Galerie



Exposé - Galerie



Exposé - Grundrisse



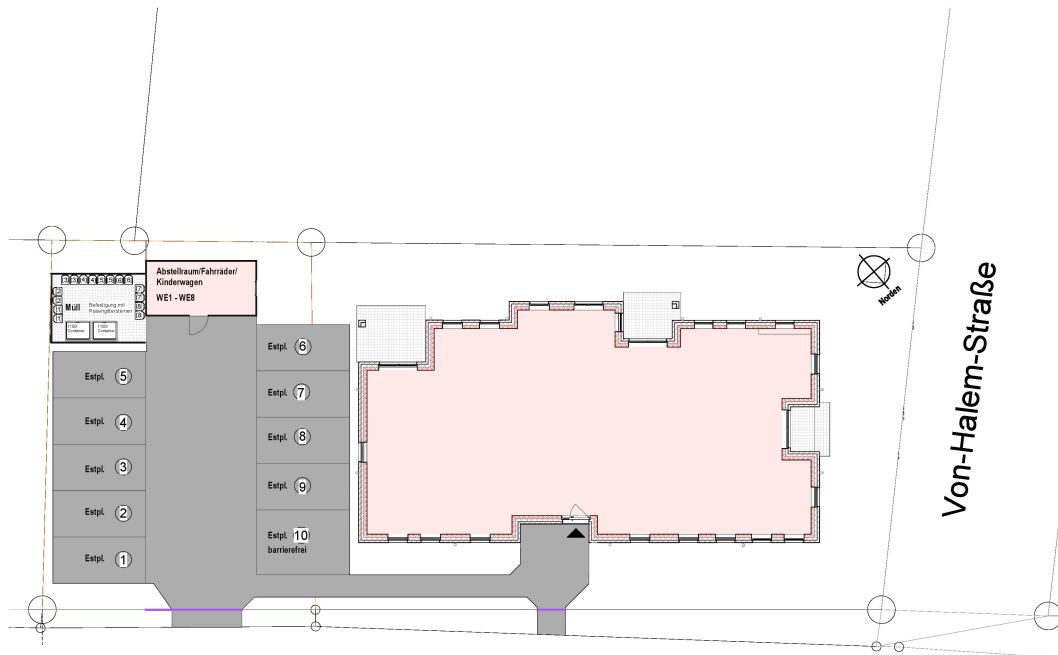
WE6 = 72,23m²

Flur = 4,86m²
Abst. = 4,16m²
Küche/Wohnen/Essens = 32,65m²
Bad = 6,10m²
Büro/Gast = 9,97m²
Schlafen = 13,32m²
Loggia = 1,16m²

Exposé - Grundrisse



Exposé - Grundrisse



An der Stiftsmühle 5