

Exposé

Wohnung in Bremen

Exklusive 4-Zimmer-Wohnung mit traumhaftem Weserblick!



Objekt-Nr. OM-458936

Wohnung

Vermietung: **1.640 € + NK**

Hessensteinstraße 2
28217 Bremen
Bremen
Deutschland

Baujahr	2017	Zustand	Neuwertig
Etagen	4	Schlafzimmer	3
Zimmer	4,00	Badezimmer	2
Wohnfläche	121,00 m ²	Etage	3. OG
Energieträger	Fernwärme	Tiefgaragenplätze	1
Summe Nebenkosten	100 €	Heizung	Fußbodenheizung
Übernahme	Nach Vereinbarung		

Exposé - Beschreibung

Objektbeschreibung

Willkommen in den renommierten „Deichhäusern“ – einem architektonischen Highlight im Herzen der Bremer

Überseestadt. Die Fassadengestaltung spiegelt norddeutsch-maritime Eleganz wider: Roter Premium-Klinker

trifft hier auf eine dynamische Formsprache, die von den Wellenbewegungen der Weser inspiriert wurde. Das

Herzstück des Ensembles bildet der einladende, gärtnerisch anspruchsvoll gestaltete Innenhof mit eigener

Spielplatzanlage.

Diese exklusive 4-Zimmer-Wohnung befindet sich im 3. Obergeschoss (bequem per Personenaufzug

erreichbar) in absoluter Bestlage: der begehrten ersten Wasserreihe. Auf ca. 121 m² perfekt konzipierter

Wohnfläche erwartet Sie gehobene Wohnkultur auf modernstem energetischen Standard (Baujahr 2017,

Fernwärme). Die Räumlichkeiten teilen sich auf in ein spektakuläres, offen gestaltetes Wohnzimmer mit

integrierter Premium-Einbauküche, ein ruhiges Elternschlafzimmer sowie zwei perfekt dimensionierte Kinder-,

Gäste- oder Arbeitszimmer. Absolutes Komfort-Highlight ist die Sanitärausstattung mit zwei vollwertigen

Badezimmern – eines mit Badewanne, das andere mit einer komfortablen, bodengleichen Dusche. Vom

weitläufigen Wohnbereich aus betreten Sie den privaten Balkon, der Ihnen einen unverbauten, traumhaften

Blick auf die Weser bietet. Ein Kellerabteil sowie Fahrrad- und Kinderwagenstellplätze runden das exklusive

Raumangebot ab. Ein Tiefgaragenstellplatz kann direkt im Gebäude komfortabel angemietet werden.

Ausstattung

Traumblick: Unverbauter Weserblick aus erster

Wasserreihe

Perfekter Grundriss: 4 helle Zimmer auf ca. 121 m²

Wohnfläche

Premium-Küche: Vollwertige Einbauküche mit

deutschen Marken-Geräten

Zwei Masterbäder: 1x Wannenbad + 1x Duschbad

(bodengleich)

Lichtdurchflutet: Große, bodentief verglaste

Fensterfronten

Sonnenschutz: Teilweise m

Balkonkomfort: Großer Balkon mit fantastischer

Maritim-Aussicht

Heizkomfort: Wohlige Fußbodenheizung (betrieben
via Fernwärme)

Sicherheit: Moderne, sichere

Videogegensprechanlage

Barrierearm: Komfortabler Personenaufzug über
alle Etagen

Parken: Tiefgaragenstellplatz direkt im Haus
anmietbar

Zusatzflächen: Privater Kellerraum + Fahrrad-/

Kinderwagenplätz

Weitere Ausstattung:

Balkon, Terrasse, Keller, Aufzug, Einbauküche

Lage

Die Deichhäuser befinden sich in absoluter Top-Lage direkt an der Weserpromenade, in direkter

Nachbarschaft zum historischen Molenturm. Dieses einzigartige Quartier kombiniert rauhen, maritimen

Industriecharme mit modernster urbaner Lebensqualität. Direkt vor der Haustür lädt der weitläufige

Strandpark „Waller Sand“ mit seinen Volleyballfeldern und Sandstränden zum Verweilen ein. Der

nahegelegene Überseepark bietet zusätzliche Erholungsflächen, großzügige Spielplätze und eine

professionelle Skatebahn.

Die kulinarische und kulturelle Dichte in der Überseestadt sucht ihresgleichen: Erstklassige Restaurants,

Cafés direkt am Wasser und Ateliers prägen das lebendige Flair. Die Bremer Innenstadt ist über die Buslinie

28, das Auto oder bei einem ausgiebigen Spaziergang entlang der Weserpromenade schnell erreicht. Ein

besonderes Highlight im Sommer ist die Weserfähre „Hal über“, die Sie in nur 15 Minuten direkt zum großen

Einkaufszentrum „Waterfront“ bringt.

Exposé - Galerie



Flur



Wohn Koch und Essbereich

Exposé - Galerie



Wohn Koch und Essbereich 3



Wohn Koch und Essbereich 4

Exposé - Galerie



Zimmer 1



Zimmer 1

Exposé - Galerie



Zimmer 2



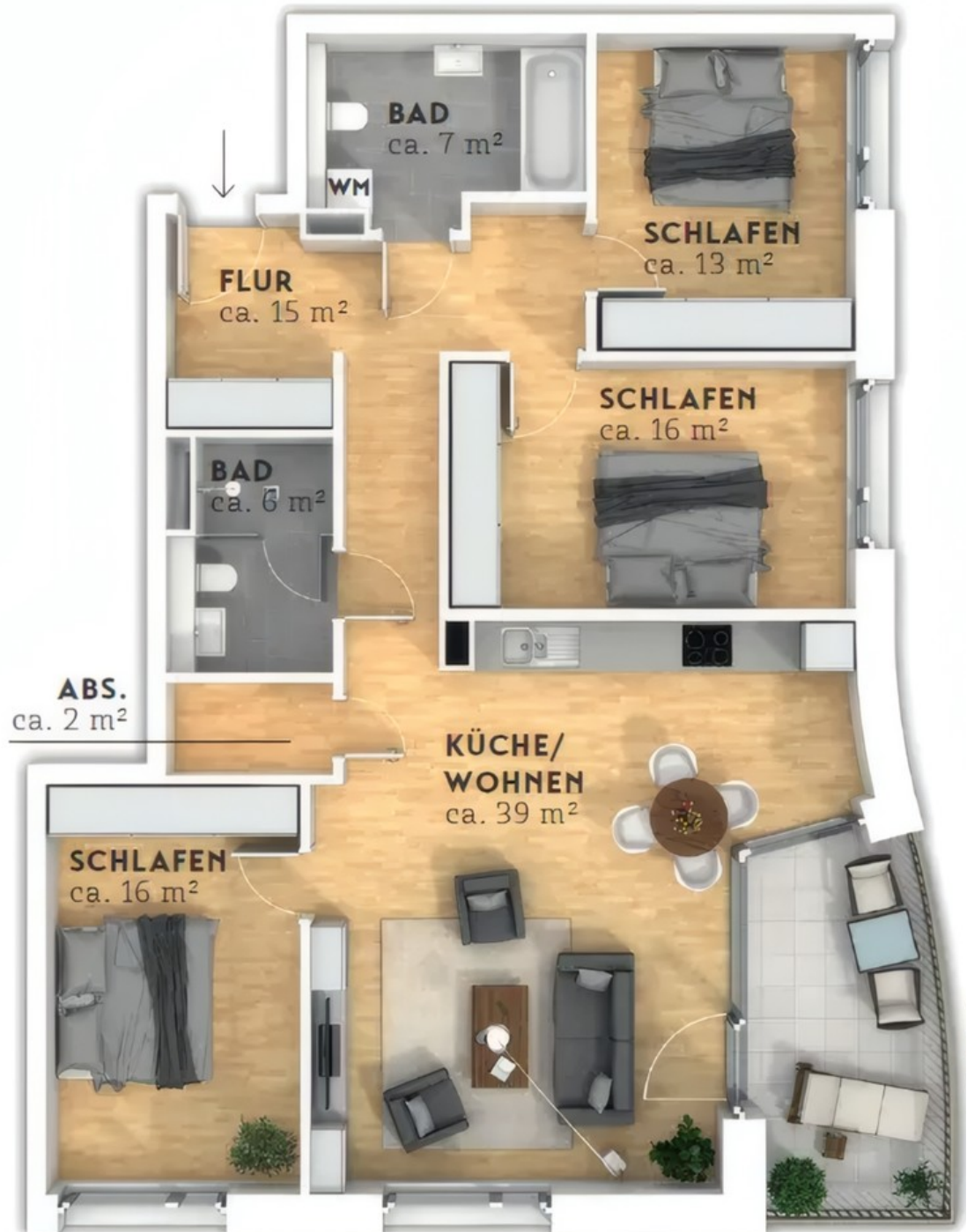
Gäste Bad

Exposé - Galerie



Bad

Exposé - Grundrisse



Grundriss