

Exposé

Doppelhaushälfte in Murg

Charmante Erdgeschoss - Gartenwohnung im Doppelbungalow in traumhafter Hanglage



Objekt-Nr. OM-458911

Doppelhaushälfte

Vermietung: **1.350 € + NK**

Ansprechpartner:
Jean-Paul B.

Ringstraße 22
79730 Murg
Baden-Württemberg
Deutschland

Baujahr	1976	Summe Nebenkosten	300 €
Grundstücksfläche	15,00 m ²	Mietsicherheit	2.700 €
Etagen	1	Übernahme	sofort
Zimmer	4,00	Zustand	gepflegt
Wohnfläche	127,00 m ²	Schlafzimmer	2
Nutzfläche	12,00 m ²	Badezimmer	1
Energieträger	Strom	Garagen	1
Nebenkosten	150 €	Stellplätze	2
Heizkosten	150 €	Heizung	Zentralheizung

Exposé - Beschreibung

Objektbeschreibung

Moderne Gartenwohnung mit Terrasse in Grenznähe zur Schweiz – 127 m² Wohnkomfort in Murg bei Laufenburg

Diese sehr gepflegte Gartenwohnung im Erdgeschoss eines Doppelbungalows befindet sich in attraktiver Lage von Murg – nur wenige Minuten von der Schweizer Grenze entfernt. Die großzügige Wohnfläche von ca. 127 m² bietet viel Platz, Komfort und ein angenehmes Wohngefühl.

Die Wohnung überzeugt durch eine moderne und hochwertige Ausstattung mit Parkett-, Laminat- und Fliesenböden. Die Küche wurde komplett neu eingebaut und bietet viel Stauraum sowie moderne Ausstattung.

Ein besonderes Highlight ist die große Terrasse mit eigenem Gartenanteil – ideal zum Entspannen, Grillen oder für Familien mit Kindern.

Raumaufteilung:

- * Großzügiges Wohnzimmer mit schönem Fernblick
- * 2 Schlafzimmer
- * 1 Arbeitszimmer oder Ankleidezimmer
- * Modernes Badezimmer mit Dusche und Badewanne
- * Neue Einbauküche
- * Große Terrasse mit Gartenanteil
- * Waschküche

Weitere Ausstattung:

- * Garage
- * 2 Außenstellplätze
- * Sehr gepflegter Zustand
- * Ruhige und attraktive Wohnlage

Ausstattung

Neue Einbauküche

Terrasse

Waschküche

Garage und Stellplätze

Fußboden:

Parkett, Laminat, Fliesen

Weitere Ausstattung:

Terrasse, Garten, Duschbad, Einbauküche

Sonstiges

Die Garage und 2 Stellplätze können für monatlich 50€ angemietet werden

Lage

Lage:

Die Wohnung liegt in einer beliebten Wohngegend Murg Niederhof nahe der Schweizer Grenze. Einkaufsmöglichkeiten, Gewerbepark, Schulen und öffentliche Verkehrsmittel sind schnell erreichbar. Die Nähe zu Laufenburg sowie zur Schweiz macht die Lage besonders attraktiv für Pendler.

Eine ideale Immobilie für kleine Familien, Paare oder Berufspendler, die großzügiges Wohnen mit Garten und guter Infrastruktur verbinden möchten.

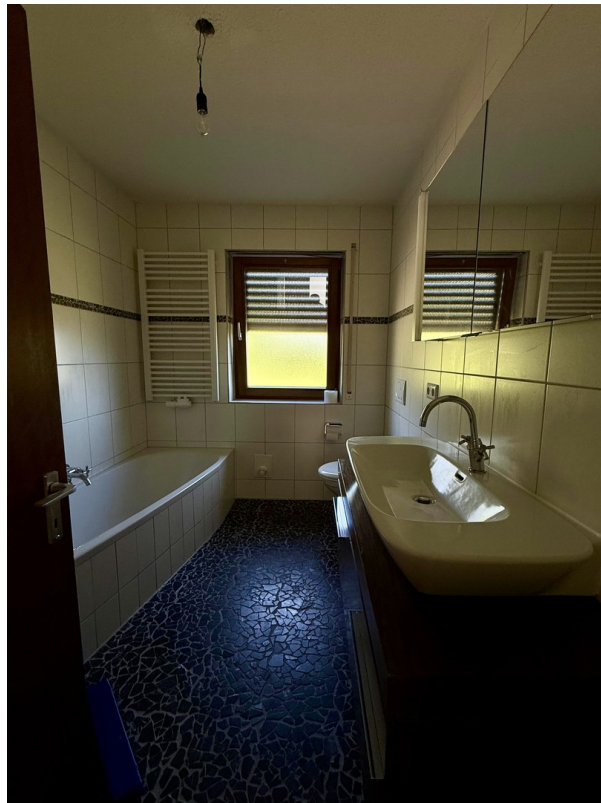
Infrastruktur:

Apotheke, Lebensmittel-Discount, Allgemeinmediziner, Kindergarten, Grundschule, Öffentliche Verkehrsmittel

Exposé - Galerie



Exposé - Galerie



Exposé - Galerie



Exposé - Galerie



Exposé - Galerie



Exposé - Galerie

