

Exposé

Wohnung in Berlin

Schöne und gemütliche Wohnung 2 Zimmer Wohnung in Charlottenburg



Objekt-Nr. OM-458908

Wohnung

Vermietung: **1.010 € + NK**

10789 Berlin
Berlin
Deutschland

Baujahr	1976	Übernahme	Nach Vereinbarung
Etagen	6	Zustand	gepflegt
Zimmer	2,00	Schlafzimmer	1
Wohnfläche	53,00 m ²	Badezimmer	1
Energieträger	Gas	Etage	1. OG
Summe Nebenkosten	200 €	Stellplätze	1
Mietsicherheit	2.020 €	Heizung	Zentralheizung

Exposé - Beschreibung

Objektbeschreibung

Willkommen in der charmanten Wilmersdorf, einem der begehrtesten Stadtteile Berlins. Diese moderne Wohnung in der Eislebener Straße bietet Ihnen die perfekte Kombination aus Stadtleben und Komfort. Mit einer großzügigen Wohnfläche von 53 Quadratmetern und zwei hellen Zimmern ist diese Wohnung ideal für Singles oder Paare, die das pulsierende Leben Berlins genießen möchten.

Die Wohnung verfügt über ein gut ausgestattetes Badezimmer und eine moderne Küche, die das Kochen zum Vergnügen macht. Ein Highlight ist der Balkon, der mit einer Fläche von einem Quadratmeter zusätzlichen Raum für entspannte Stunden im Freien bietet. Zudem ist ein Parkplatz im Mietpreis enthalten, was in dieser zentralen Lage ein unschätzbare Vorteil ist. Die Wohnung befindet sich im ersten Stock eines sechsstöckigen Gebäudes, das mit einem Aufzug ausgestattet ist, was den Zugang sehr angenehm gestaltet.

Ausstattung

Fußboden:

Parkett, Laminat, Fliesen

Weitere Ausstattung:

Balkon, Keller, Aufzug, Duschbad, Einbauküche, Barrierefrei

Sonstiges

Zögern Sie nicht und vereinbaren Sie noch heute einen Besichtigungstermin, um dieses fantastische Wohnangebot in Berlin-Wilmersdorf persönlich kennenzulernen!

Lage

In der näheren Umgebung finden Sie eine hervorragende Anbindung an die öffentlichen Verkehrsmittel: Die U-Bahn-Station Augsburgener Straße ist nur 130 Meter entfernt. Auch die Station Spichernstraße der U3 und U9 ist in fußläufiger Entfernung, sodass Sie schnell und bequem zu den wichtigsten Orten der Stadt gelangen können.

Für den täglichen Bedarf sind verschiedene Supermärkte in der Nähe, darunter der Europa Markt, der nur 80 Meter entfernt ist. Hier finden Sie alles, was Sie für Ihren Alltag benötigen. Darüber hinaus gibt es eine Vielzahl von Restaurants in der Umgebung, die eine große Auswahl an kulinarischen Erlebnissen bieten. Auch Bildungseinrichtungen wie die Jüdische Volkshochschule und die Universität der Künste Berlin sind nur wenige Gehminuten entfernt, was diese Lage besonders attraktiv für Studierende macht.

Zusammenfassend bietet diese Wohnung in Wilmersdorf nicht nur ein komfortables Zuhause, sondern auch eine erstklassige Lage mit allem, was das Herz begehrt. Genießen Sie den Charme des Berliner Stadtlebens in einem stilvollen und gut ausgestatteten Apartment.

Infrastruktur:

Apotheke, Lebensmittel-Discount, Allgemeinmediziner, Kindergarten, Grundschule, Hauptschule, Realschule, Gymnasium, Gesamtschule, Öffentliche Verkehrsmittel

Exposé - Energieausweis

Energieausweistyp	Bedarfsausweis
Erstellungsdatum	ab 1. Mai 2014
Endenergiebedarf	86,80 kWh/(m²a)
Energieeffizienzklasse	C



Exposé - Galerie



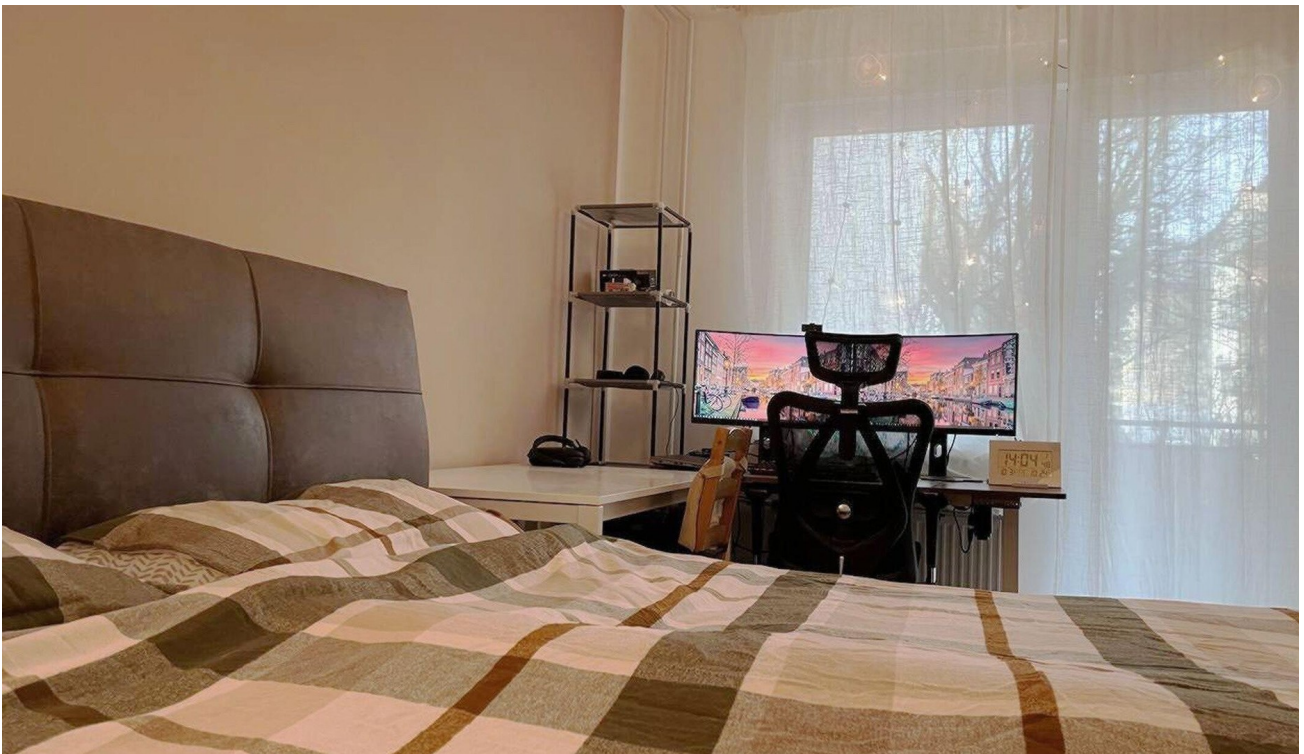
Exposé - Galerie



Exposé - Galerie



Exposé - Galerie



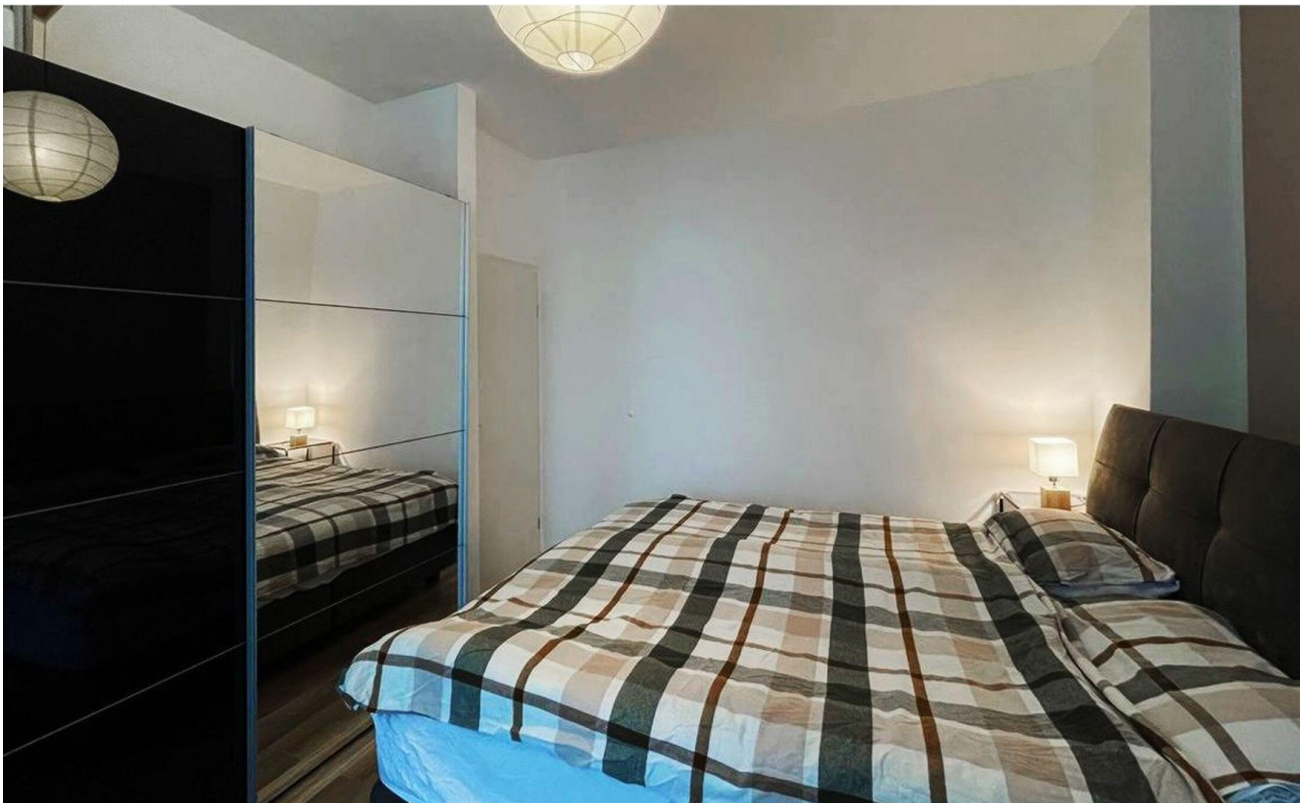
Exposé - Galerie



Exposé - Galerie



Exposé - Galerie



Exposé - Galerie

