

Exposé

Freizeit in Rheinsberg (Flecken/Zechlin)

**Baugrundstück am See, Rheinsberg-Beckersmühle,
Provisionsfrei**



Objekt-Nr. OM-458898

Freizeit

Verkauf: **209.000 €**

Ansprechpartner:
Nadine Sylvester

Am Sonnenberg
16837 Rheinsberg (Flecken/Zechlin)
Brandenburg
Deutschland

Grundstücksfläche 518,00 m²

Übernahme sofort

Exposé - Beschreibung

Objektbeschreibung

Provisionsfrei · Sofort verfügbar

Das Grundstück:

Voll erschlossenes Baugrundstück mit 518 m² im etablierten Ferienhausgebiet Beckersmühle, direkt am Großen Zechliner See. Alle Erschließungskosten sind bereits getragen – das Grundstück ist sofort bebaubar. Kein Makler, kein Aufschlag: Der Kaufpreis von 209.000 EUR ist der reine Anschaffungspreis.

Das Grundstück liegt ca. 100 m Luftlinie vom See entfernt in ruhiger, naturnaher Umgebung. Zusätzlich bietet das Grundstück einen freien Blick in die angrenzende Auenlandschaft. Das öffentliche Seeufer mit Badestelle und Liegewiese erreichen Sie in nur 3 Gehminuten (ca. 180 m). Sie befinden sich in unmittelbarer Nachbarschaft zu bestehenden, erfolgreich vermieteten Ferienhäusern wie Haus Seeblick, Ferienhaus Villa Lilia und Haus Hyggelig.

Bebauungsmöglichkeiten:

Genehmigt ist der Bau eines ein- oder zweigeschossigen Ferienhauses oder Doppelferienhauses. Die Grundflächenzahl (GRZ) beträgt 0,4, die Geschossflächenzahl (GFZ) 0,5.

Ein besonderer Standortvorteil: Die gewerbliche Kurzzeitvermietung über Plattformen wie Airbnb, Booking oder Fewo-direkt ist im Bebauungsplan ausdrücklich zulässig – das ist in Brandenburg keine Selbstverständlichkeit und macht dieses Grundstück besonders wertvoll für Ferienhaus-Investoren.

Sonstiges

Kontakt & Besichtigung:

Wir freuen uns auf Ihre Anfrage und vereinbaren gerne einen persönlichen Besichtigungstermin vor Ort.

Lage

Lage & Umgebung:

Beckersmühle ist kein anonymes Campingplatz, sondern ein gewachsenes Ferienhausdorf mit eigenem Charakter, direkter Seelage und einer funktionierenden Nachbarschaft von Ferienvermietern. Die Ruppiner Seenlandschaft und insbesondere der Raum Rheinsberg zählen zu den nachgefragtesten Ferienregionen in der Berliner Einzugszone. Interessant für alle, die ein Grundstück in Rheinsberg, Flecken Zechlin, Neuruppin oder der Mecklenburgischen Seenplatte suchen. Perfekt als Wertanlage oder für den Bau eines Ferienhauses.

Der Große Zechliner See bietet glasklares Wasser und ist über die Bundeswasserstraße mit Havel, Müritz und Elbe verbunden – ein Paradies für Bootstouristen, Angler und Naturliebhaber. Ganzjährige Attraktivität durch Naturpark-Tourismus, Wanderwege und das nahegelegene Schloss Rheinsberg.

Entfernungen:

Badestelle Beckersmühle: ca. 180 m

Großer Zechliner See: ca. 100 m Luftlinie

Flecken Zechlin (Einkauf, Restaurant): ca. 3 km

Rheinsberg (Schloss, Kulturangebote): ca. 13 km

Neuruppin: ca. 28 km

Autobahn A24: ca. 29 km

Berlin: ca. 90 km

Infrastruktur:

Lebensmittel-Discount, Öffentliche Verkehrsmittel

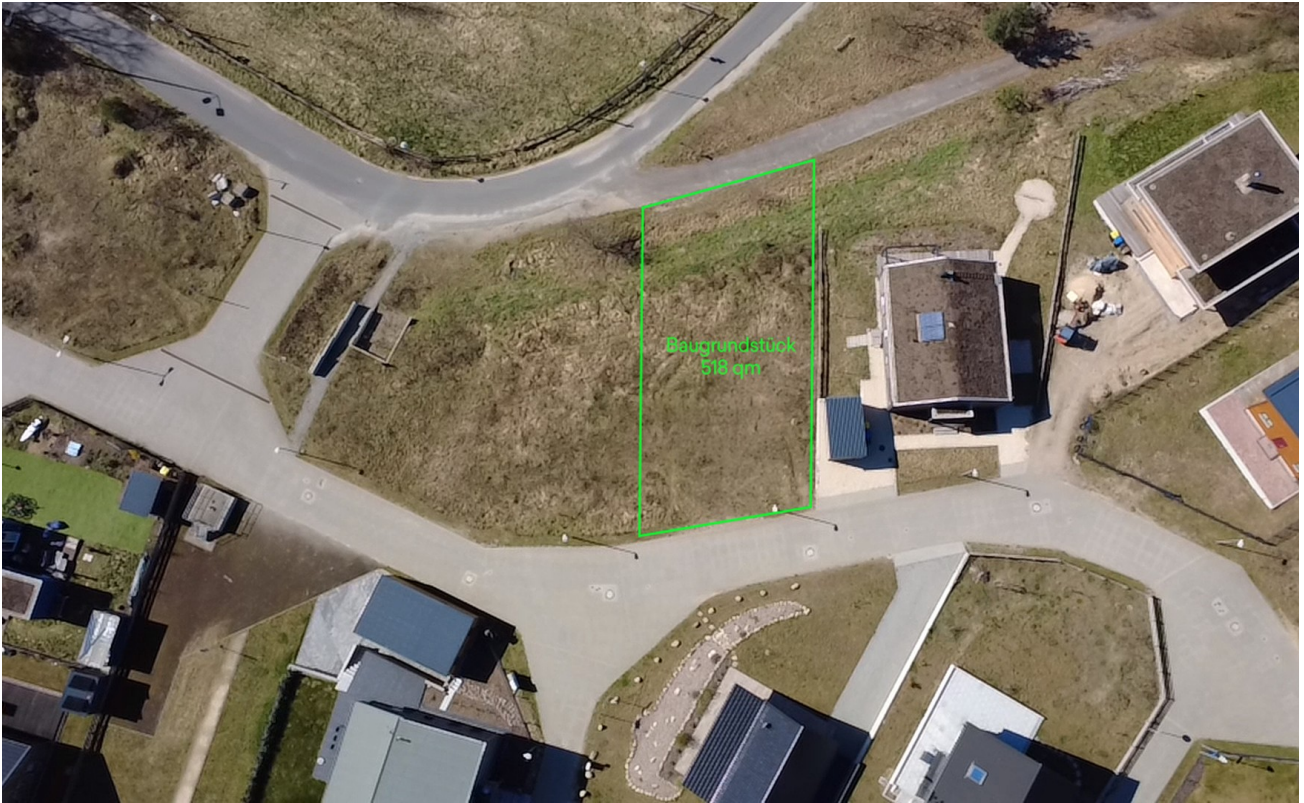
Exposé - Galerie



Exposé - Galerie



Exposé - Galerie



Exposé - Galerie



Exposé - Galerie

