

Exposé

Reihenendhaus in Osnabrück

Modernisiertes Reihenendhaus mit Garten & Garage – provisionsfrei



Objekt-Nr. **OM-458865**

Reihenendhaus

Verkauf: **450.000 €**

49086 Osnabrück
Niedersachsen
Deutschland

Baujahr	1994	Zustand	renoviert
Grundstücksfläche	306,00 m ²	Schlafzimmer	5
Etagen	3	Badezimmer	1
Zimmer	6,00	Garagen	1
Wohnfläche	118,00 m ²	Stellplätze	3
Energieträger	Gas	Heizung	Sonstiges
Übernahme	Nach Vereinbarung		

Exposé - Beschreibung

Objektbeschreibung

Zum Verkauf steht ein sehr gepflegtes und umfangreich modernisiertes Reihenendhaus in ruhiger und familienfreundlicher Lage von Osnabrück- Gretesch.

Die Immobilie überzeugt durch ihre moderne Ausstattung, helle Räume, großzügige Raumaufteilung sowie zahlreiche Modernisierungen der letzten Jahre. Das Haus eignet sich ideal für Familien, die ein sofort bezugsfertiges Zuhause suchen.

Eckdaten:

- Grundstück ca. 306 qm
- Wohnfläche ca. 118 qm
- 6 Zimmer
- Vollunterkellert
- Ausgebautes Dachgeschoss
- Doppelgarage / Stahlblechgarage
- Große überdachte Terrasse
- Großer Garten
- Regenwassertank zur Gartenbewässerung
- Ruhige Endhauslage

Raumaufteilung

-----Erdgeschoss

- Großzügiger Wohn- u. Essbereich mit Zugang zur Terrasse u -Garten
- Moderne Küche (2017)
- Gäste-WC
- Großer Flur

----- Obergeschoss

- Schlafzimmer
- 2 Kinderzimmer
- Modernes Badezimmer

----- Dachgeschoss

- Komplette ausgebaut
- 2 zusätzliche Zimmer, ideal als Büro, Gäste- oder Jugendzimmer

-----Keller

- 2 große Kellerräume
- Waschraum
- Heizungsraum
- Viel Stauraum

Modernisierungen:

- Brennwertkessel mit Speicher 2015 erneuert
- Hochwertige Hauseingangstür 2018 eingebaut
- Wände im EG, OG und DG 2017 neu verputzt und tapeziert
- Alle Türen im EG, OG und DG 2017 erneuert
- Elektrische Markisensteuerung im EG 2017 erneuert (im OG nur Bad)
- Dachgeschoss komplett ausgebaut
- Terrassenüberdachung 2021 gebaut

Ausstattung & Highlights

- Moderne Bodenbeläge
- Hochwertige und gepflegte Innenausstattung
- Helle Räume
- Modernes Badezimmer
- Große Fensterflächen
- Familienfreundliche Raumaufteilung
- Bezugsfertiger Zustand

Lage:

Das Haus befindet sich in ruhiger Wohnlage im beliebten Stadtteil in Osnabrück. Einkaufsmöglichkeiten, Schulen, Kindergärten sowie öffentliche Verkehrsmittel befinden sich in unmittelbarer Nähe.

Hinweis:

Ein Teil der dargestellten Bilder wurde mithilfe von KI virtuell eingerichtet bzw. bearbeitet, da das Haus mittlerweile weitgehend leer steht. Die Bilder dienen zur besseren Veranschaulichung der Raumwirkung und Einrichtungsmöglichkeiten.

Besichtigungstermine werden ausschließlich an ernsthafte Interessenten vergeben. Eine gesicherte Finanzierung bzw. Bonitätsnachweis sollte idealerweise bereits vorliegen. Wir bitten um Verständnis, dass wir unnötige Besichtigungen vermeiden möchten.

Makleranfragen sind ausdrücklich nicht erwünscht.

Ausstattung

Fußboden:

Laminat, Fliesen

Weitere Ausstattung:

Terrasse, Garten, Keller, Duschbad, Einbauküche, Gäste-WC

Lage

Osnabrück- Gretsches

Infrastruktur:

Apotheke, Lebensmittel-Discount, Allgemeinmediziner, Kindergarten, Grundschule, Gesamtschule, Öffentliche Verkehrsmittel

Exposé - Galerie



Exposé - Galerie



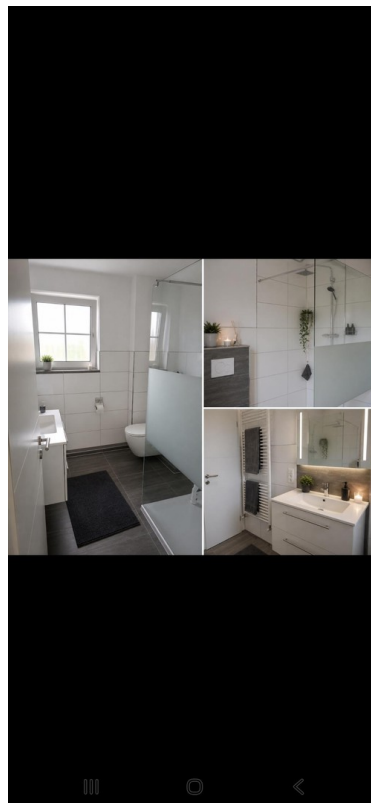
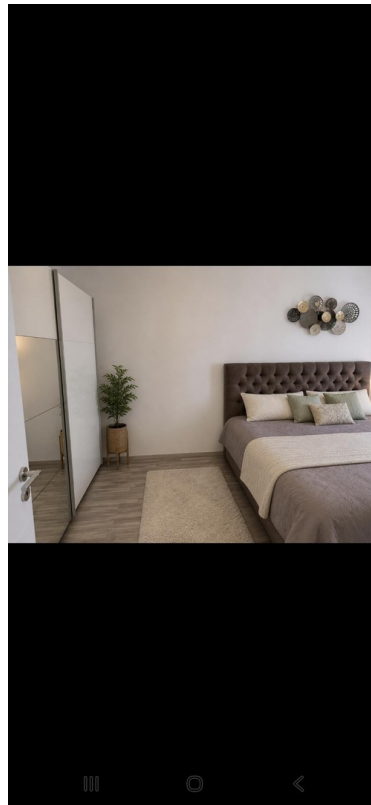
Exposé - Galerie



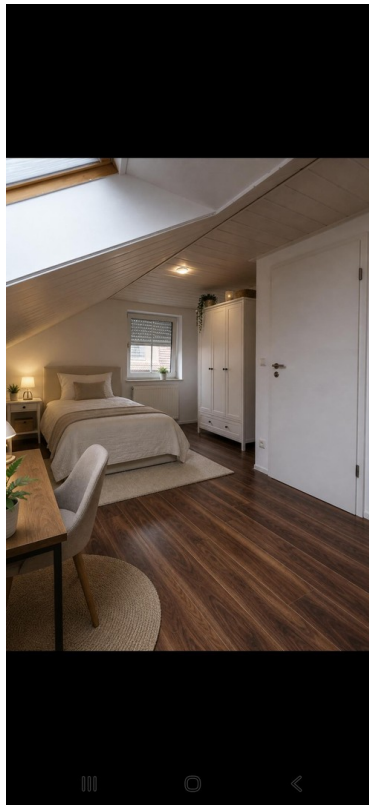
Exposé - Galerie



Exposé - Galerie



Exposé - Galerie



Exposé - Galerie



Exposé - Galerie

