

Exposé

Wohnung in Darmstadt

**3-Zi-Whg im 1. OG mit Balkon und EBK, nahe Woog -
ideal für WG (auch Studenten)**



Objekt-Nr. OM-458817

Wohnung

Vermietung: **985 € + NK**

Roßdörfer Str. 69
64287 Darmstadt
Hessen
Deutschland

Baujahr	1959	Übernahme	sofort
Etagen	1	Zustand	nach Vereinbarung
Zimmer	3,00	Schlafzimmer	3
Wohnfläche	73,00 m ²	Badezimmer	1
Energieträger	Öl	Etage	1. OG
Summe Nebenkosten	200 €	Heizung	Zentralheizung
Mietsicherheit	2.500 €		

Exposé - Beschreibung

Objektbeschreibung

Ideale Lage für Berufstätige aber auch Student*innen am Woog.

Tolle Wohnung mit drei Zimmern - ideal geeignet als (Studenten) WG. Großzügige Küche, die auch als Aufenthaltsraum genutzt werden kann. Badezimmer und WC separat voneinander.

Ausstattung

Die Wohnung wird unrenoviert übergeben. Gerne können wir uns darüber austauschen, welche Maßnahmen vor dem Einzug noch gemacht werden sollen.

Fußboden:

Parkett, Laminat, Fliesen, Vinyl / PVC

Weitere Ausstattung:

Balkon, Keller, Einbauküche

Sonstiges

Wichtig: Uns ist wichtig, dass sich ein Mieter die Wohnung auch leisten kann. Bitte geben Sie daher Ihr verfügbares Netto-Einkommen pro Monat an, wenn Sie einen Besichtigungstermin haben möchten. Falls eine WG neu gegründet wird, wäre es ideal wenn bereits zwei Bewohner feststehen und max. ein weiterer Mitbewohner gesucht wird (Die Wohnung ist für max. 3 Bewohner geeignet).

Die Wohnung kann ab sofort bezogen werden. Gerne auch von Studenten, sofern die Finanzierung sichergestellt ist.

Die Kautionszahlung kann in Tranchen gezahlt werden.

Lage

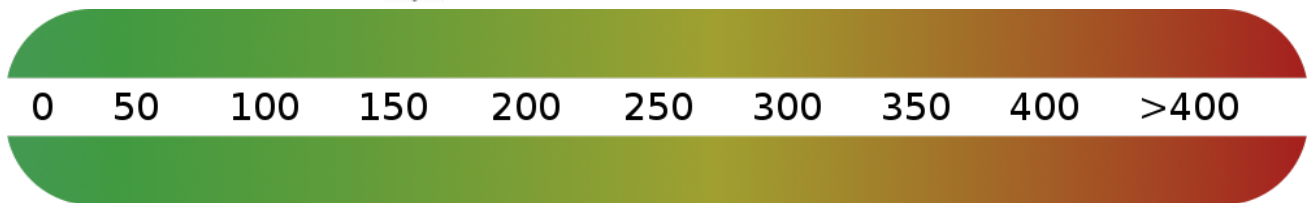
Die Wohnung liegt ideal gelegen zwischen TU Campus Innenstadt und Lichtwiese. Der Woog (Badeseesee und Grünanlage) ist direkt um die Ecke. Alles kann fußläufig oder mit dem Fahrrad erledigt werden. ÖPNV, Restaurants, Läden des täglichen Bedarfs etc. sind weniger als 10 Min zu erreichen.

Infrastruktur:

Apotheke, Lebensmittel-Discount, Allgemeinmediziner, Kindergarten, Grundschule, Hauptschule, Realschule, Gymnasium, Gesamtschule, Öffentliche Verkehrsmittel

Exposé - Energieausweis

Energieausweistyp	Verbrauchsausweis
Erstellungsdatum	bis 30. April 2014
Energieverbrauchskennwert	160,00 kWh/(m ² a)
Warmwasser enthalten	Ja



Exposé - Galerie



Wohn/ Schlafzimmer 2

Exposé - Galerie



Wohn/ Schlafzimmer 3



Küche



Küche (möbliert)

Exposé - Galerie



Küche

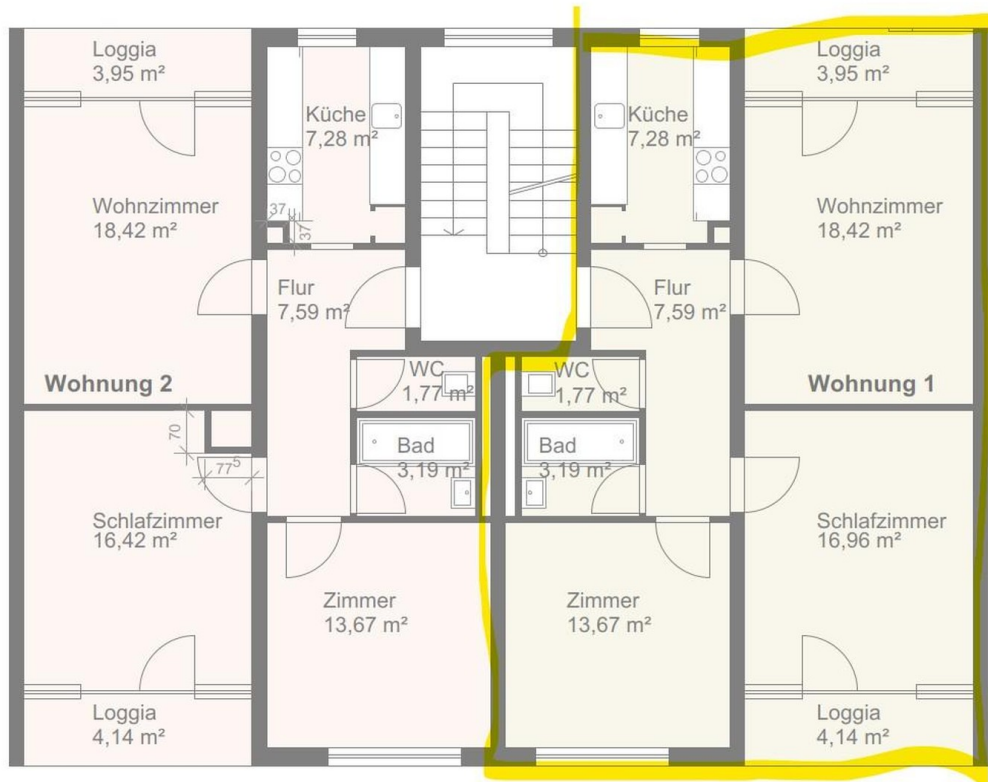


Bad



WC

Exposé - Grundrisse



Grundriss