

# Exposé

## Einfamilienhaus in Jork

### Haus in Jork mit großem idyllischem Grundstück von Privat



Objekt-Nr. OM-458690

**Einfamilienhaus**

Verkauf: **380.000 €**

21635 Jork  
Niedersachsen  
Deutschland

Baujahr	1971	Zustand	renovierungsbedürftig
Grundstücksfläche	1.294,00 m <sup>2</sup>	Schlafzimmer	3
Etagen	2	Badezimmer	2
Zimmer	5,00	Garagen	1
Wohnfläche	155,00 m <sup>2</sup>	Stellplätze	2
Energieträger	Gas	Heizung	Zentralheizung
Übernahme	Nach Vereinbarung		

# Exposé - Beschreibung

## Objektbeschreibung

Das großzügig geschnittene Haus liegt ruhig im grünen. Im hinteren Bereich des Grundstückes begrenzt ein kleiner Fluss das Grundstück. Das Haus hat eine Gesamtfläche von 155 m<sup>2</sup>. Eine ehemalige Loggia wurde im Obergeschoss zum Wohnraum erweitert. Das Haus wäre sofort bewohnbar. Technisch ist alles soweit in Ordnung, energetisch und von den Bädern und der Küche her, aber nicht auf dem neuesten Stand. Das Grundstück ist idyllisch von der Lage und Ruhe her.

## Ausstattung

Die Gasheizung wurde im Jahre 2019 erneuert. Das Haus hat ringsherum Außenjalousien. Im hinteren Bereich sind diese elektrisch.

Zu dem Haus gehört eine Garage sowie ein Hobbyraum, welche auch als kleine Werkstatt genutzt werden kann, die Ausrichtung des Hauses Richtung Südwest, so dass durch die beiden Terrassen ein angenehmes Klimagewährleistet ist. Das Haus ist frei und kann kurzfristig übergeben werden.

### **Fußboden:**

Teppichboden, Fliesen

### **Weitere Ausstattung:**

Terrasse, Garten, Vollbad, Einbauküche, Gäste-WC, Kamin

## Sonstiges

Bitte keine Makler anfragen. Dieses Haus wird privat verkauft.

## Lage

### **Infrastruktur:**

Apotheke, Allgemeinmediziner, Kindergarten, Grundschule, Hauptschule, Realschule, Gymnasium, Gesamtschule, Öffentliche Verkehrsmittel

# Exposé - Energieausweis

Energieausweistyp	Verbrauchsausweis
Erstellungsdatum	ab 1. Mai 2014
Endenergieverbrauch	205,00 kWh/(m <sup>2</sup> a)
Energieeffizienzklasse	G

## Exposé - Galerie



# Exposé - Galerie



# Exposé - Galerie



# Exposé - Galerie



# Exposé - Galerie



# Exposé - Galerie



# Exposé - Galerie



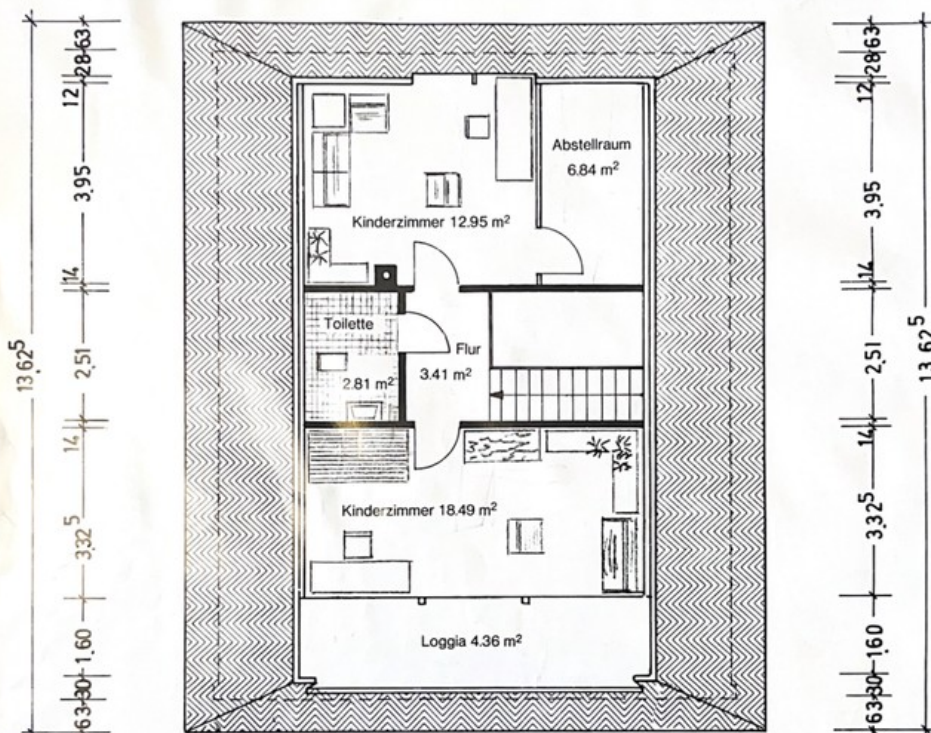
# Exposé - Galerie



# Exposé - Galerie



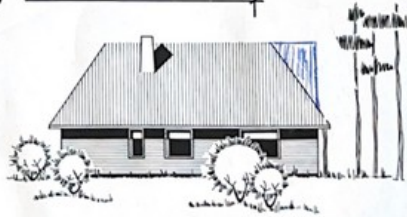
# Exposé - Grundrisse



OBERGESCHOSS



TYP: „JORK“  
NORD - ANSICHT



TYP: „JORK“  
WEST - ANSICHT

Es trägt den Namen eines der schönsten Dörfer Deutschlands. Schön ist es auch. Das ausladende Walmdach, die darin organisch eingebaute Loggia. Dieses Haus paßt in jede Landschaft.

# Exposé - Grundrisse

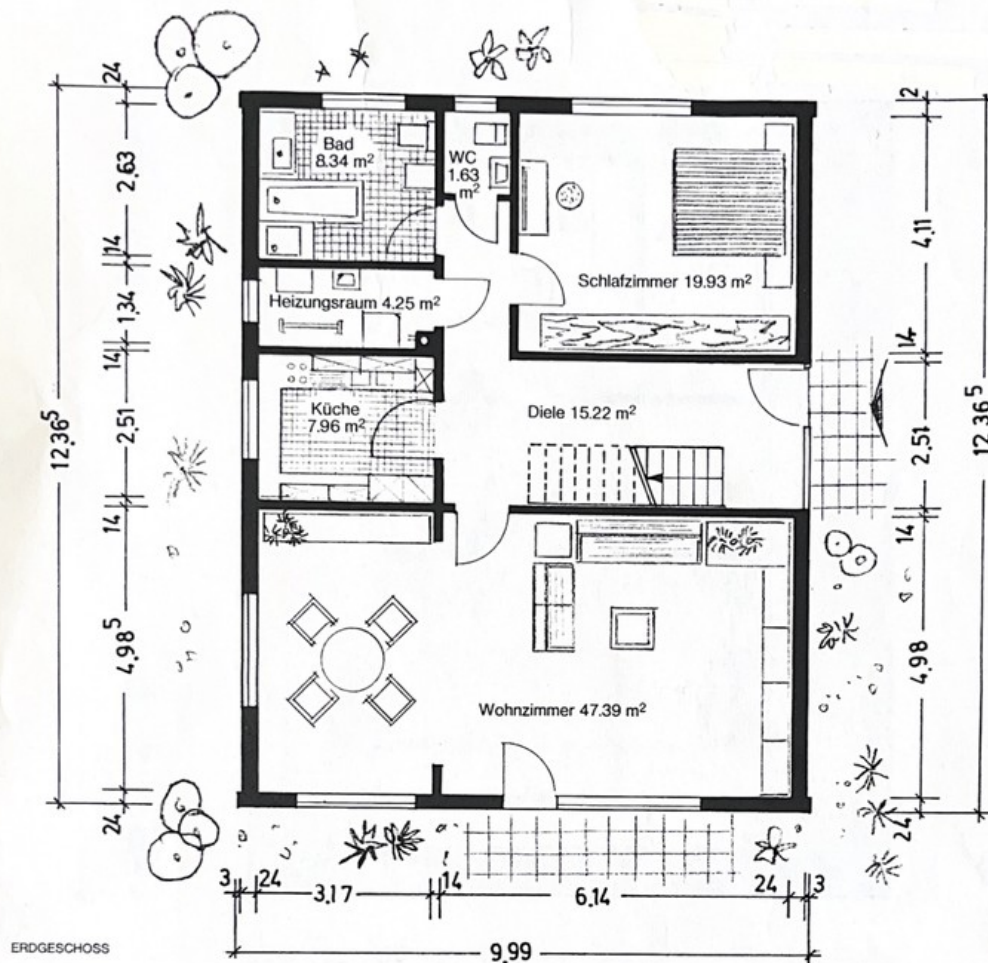
◀ Safari 15:20 Freitag 22. Mai

81%

Grundriss 155 m<sup>2</sup>



## TYP JORK 153 m<sup>2</sup>



TYP JORK



TYP JORK

# Exposé - Grundrisse

