

Exposé

Souterrainwohnung in Hattersheim

Großzügige, teilmöblierte 3-Zimmerwohnung im Souterrain - WG geeignet



Objekt-Nr. **OM-458645**

Souterrainwohnung

Vermietung: **930 € + NK**

Ansprechpartner:
Maximilian Weiß

Schulstraße 43a
65795 Hattersheim
Hessen
Deutschland

Baujahr	2003	Übernahme	ab Datum
Etagen	4	Übernahmedatum	01.08.2026
Zimmer	3,00	Zustand	gepflegt
Wohnfläche	93,00 m ²	Schlafzimmer	3
Energieträger	Gas	Badezimmer	2
Summe Nebenkosten	422 €	Etage	Keller
Miete Garage/Stellpl.	60 €	Stellplätze	1
Mietsicherheit	2.790 €	Heizung	Zentralheizung

Exposé - Beschreibung

Objektbeschreibung

Im Westen von Hattersheim befindet sich ein attraktives Wohn- und Geschäftshaus, das nicht nur durch sein äußeres Erscheinungsbild besticht. Das "Haus Berlin" hat seinen Namen von einem Teil der Berliner Mauer, das zur Straße hin aufgestellt wurde.

Ausstattung

Zur Vermietung steht eine gepflegte, teilmöblierte 3-Zimmer-Souterrainwohnung mit ca. 93qm, die sich durch die praktische Raumaufteilung ideal als WG für Berufseinsteiger oder Pendler eignet.

Mit dem Aufzug gelangen Sie direkt vor ihre Wohnungstür. Die Wohnung verfügt über drei gut geschnittene Schlafräume, eine Küche sowie zwei Badezimmer. Die Böden sind gefliest und mit Laminat ausgestattet. Der großzügige Freisitz mit 16,5 m² kann von allen Schlafzimmern aus erreicht werden.

Auf Wunsch kann ein Außenstellplatz in Höhe von 60,00 Euro angemietet werden.

Weitere Ausstattung:

Aufzug, Duschbad, Einbauküche, Gäste-WC, Barrierefrei

Lage

Hattersheim am Main liegt zentral in der Metropolregion Frankfurt / Rhein-Main zwischen den Städten Frankfurt und Wiesbaden in direkter Nähe zum Frankfurter Flughafen. Aufgrund dieser zentralen Lage ist die nahezu 30.000 Einwohnerinnen und Einwohner starke Stadt als attraktiver Gewerbeort bekannt.

Gewerbegebiet: Hattersheim Südwest

Das Objekt liegt nur wenige Fußminuten vom Hattersheimer Zentrum entfernt. In unmittelbarer Nähe finden Sie weiteres Gewerbe wie z.B. Discounter, Autohaus und Praxen für Arzt und Physiotherapie. Zum Autobahnanschluss A 66 sind es nur ca. 1 km. Die S-Bahn-Station mit der Linie S-1 fährt nach Frankfurt und Wiesbaden und ist in wenigen Gehminuten zu erreichen. Mit der Schnellbuslinie X17 erreichen Sie den Flughafen Frankfurt in nur 18 min.

Infrastruktur:

Lebensmittel-Discount, Allgemeinmediziner, Gesamtschule, Öffentliche Verkehrsmittel

Exposé - Energieausweis

Energieausweistyp	Verbrauchsausweis
Erstellungsdatum	ab 1. Mai 2014
Endenergieverbrauch	134,40 kWh/(m ² a)
Energieeffizienzklasse	E

Exposé - Galerie



Hauseingang

Exposé - Galerie



Flur



Schlafzimmer 1

Exposé - Galerie



Schlafzimmer 2



Küche

Exposé - Galerie



Küche



Badezimmer en suite

Exposé - Galerie



Badezimmer en suite



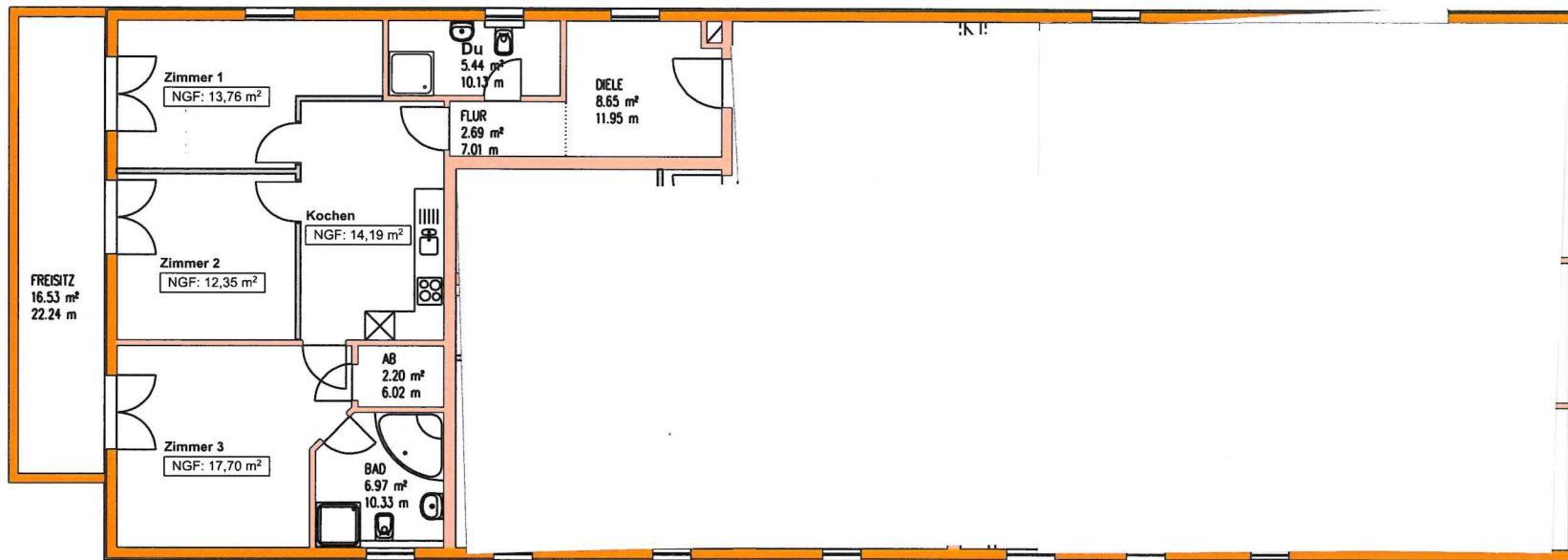
Freisitz

Exposé - Anhänge

1. Grundriss Souterrain

Schulstrasse 43 A ,65795 Hattersheim

Wohn- und Geschäftshaus



Kellergeschoss

ANGEGEBENE EINZELFLÄCHEN SIND OHNE 2% PUTZABZUG - BALKONE/TERRASSEN SIND ZUR HALFT ANGERECHNET

