

Exposé

Einfamilienhaus in Seedorf

**Reetdach - Anwesen in Alleinlage, 7315 qm
Parkgrundstück Reetdachhaus Landhaus Fachwerk
Landsitz**



Objekt-Nr. OM-458642

Einfamilienhaus

Verkauf: **790.000 €**

Kiekut
23823 Seedorf
Schleswig-Holstein
Deutschland

Baujahr	1670	Übernahme	sofort
Grundstücksfläche	7.315,00 m ²	Zustand	saniert
Etagen	2	Schlafzimmer	3
Zimmer	4,00	Badezimmer	2
Wohnfläche	116,00 m ²	Garagen	2
Nutzfläche	200,00 m ²	Carports	1
Energieträger	Strom	Heizung	Fußbodenheizung

Exposé - Beschreibung

Objektbeschreibung

Ursprungsbaujahr: ca. 1670

Vollumfänglicher und dokumentierter Neuaufbau : 1995

Renovierung : 2020

Reetdach erneuert : 2024

Das Haus ist komplett möbliert und hochwertigst ausgestattet (Miele / Siemens Elektrogeräte, USM Sideboard, TV, Hästens-Bett, Aufsitzmäher John Deere, Stihl Gartengeräte sowie Kettensäge, Mähroboter, uvm.) und sofort bezugsbereit.

Kamin und Kachelofen

Haupthaus : 3 Zimmer, Küche, Duschbad

Gästehäuschen : 1 Zimmer, Duschbad

mehrere Nebengebäude für Kaminholz, Geräte, Fahrzeuge, Kleintiere, Grillkota, Kinderspielplatz, uvm.

Wasser über hauseigenen Brunnen, Abwasser über 3-Kammer-Klärgrube

Externe Versorgung somit nur Strom

kein Denkmalschutz

Ausstattung

Komplett ausgestattet und möbliert auf allerhöchstem Niveau, sofort bezugsbereit.

Fußboden:

Parkett, Fliesen

Weitere Ausstattung:

Terrasse, Wintergarten, Garten, Duschbad, Einbauküche, Gäste-WC, Kamin

Lage

Alleinlage in der Holsteinischen Schweiz

Nah zum Großen Plöner See, Seedorfer See, Blunker See usw

30 Min zur Lübecker Bucht

Infrastruktur:

Lebensmittel-Discount

Exposé - Galerie



Exposé - Galerie



Exposé - Galerie



Exposé - Galerie



Exposé - Galerie



Exposé - Galerie



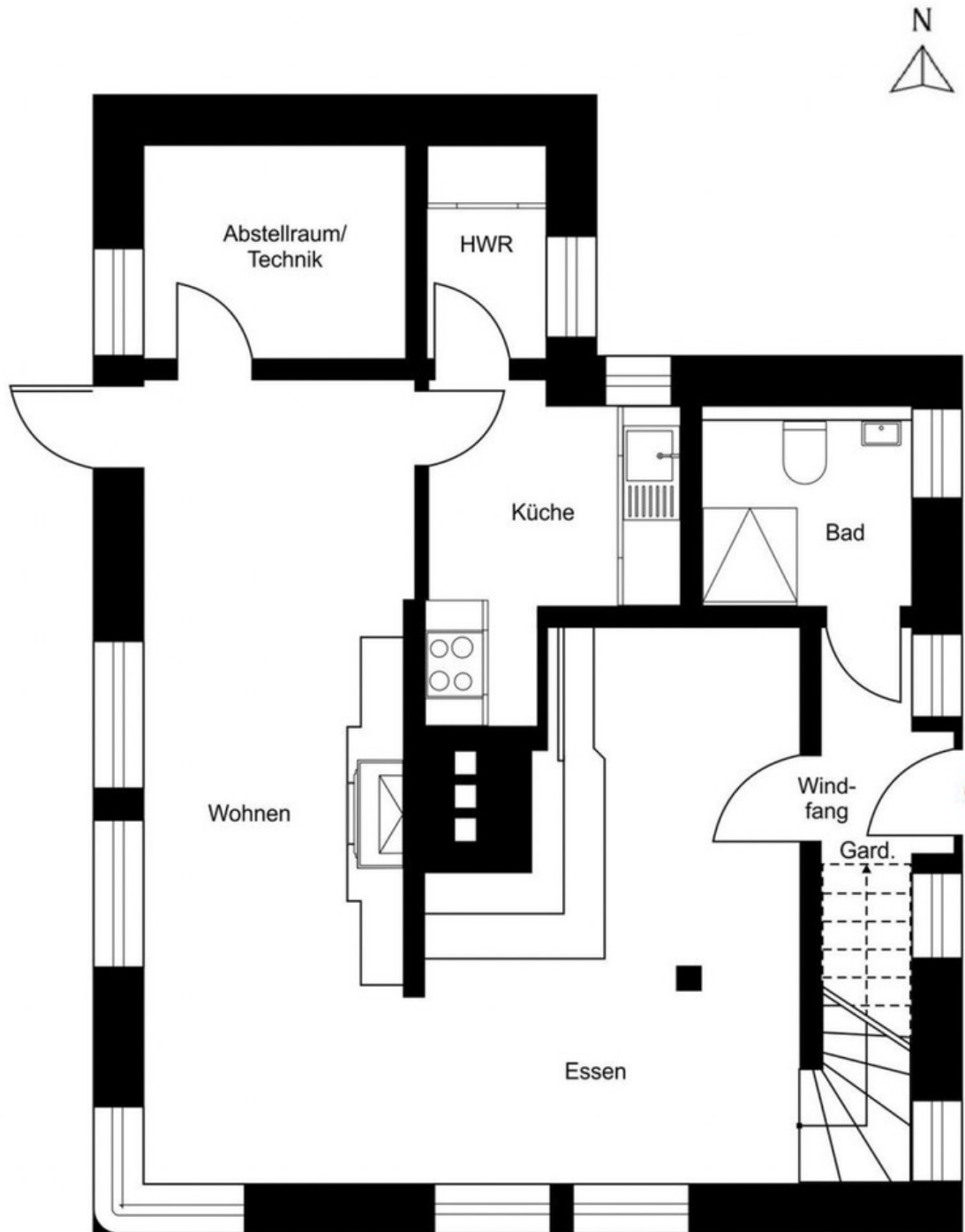
Exposé - Galerie



Exposé - Galerie

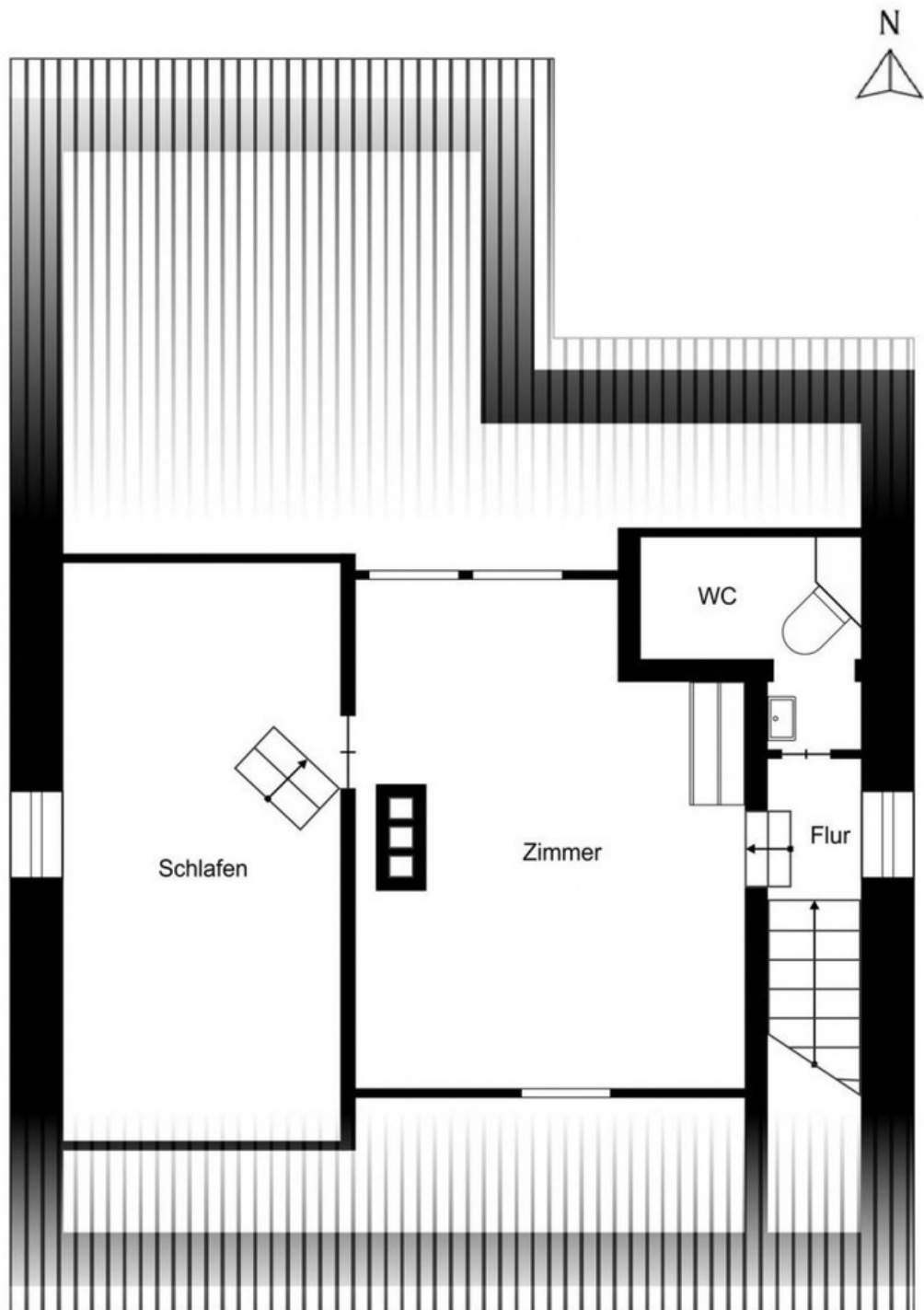


Exposé - Grundrisse



Haupthaus Erdgeschoss

Exposé - Grundrisse



Haupthaus Obergeschoss

Exposé - Grundrisse

