

Exposé

Wohnung in Nürnberg

1-Zimmer-Wohnung mit 32,86 m² Wfl. in der 1. Etage



Objekt-Nr. OM-458624

Wohnung

Vermietung: **580 € + NK**

90443 Nürnberg
Bayern
Deutschland

| | | | |
|-------------------|----------------------|--------------|-------------------|
| Baujahr | 1978 | Übernahme | Nach Vereinbarung |
| Etagen | 2 | Zustand | gepflegt |
| Zimmer | 1,00 | Schlafzimmer | 1 |
| Wohnfläche | 32,86 m ² | Badezimmer | 1 |
| Energieträger | Gas | Etage | 1. OG |
| Summe Nebenkosten | 200 € | Stellplätze | 1 |
| Mietsicherheit | 1.740 € | Heizung | Zentralheizung |

Exposé - Beschreibung

Objektbeschreibung

Willkommen in der charmanten Nachbarschaft Tafelhof, gelegen im Herzen von Nürnberg, wo Urbanität auf Gemütlichkeit trifft. Diese stilvolle 1-Zimmer-Wohnung in der Zollhofstraße 5 bietet Ihnen nicht nur eine hervorragende Lebensqualität, sondern auch alles, was das moderne Stadtleben zu bieten hat.

Die Wohnung erstreckt sich über 33 Quadratmeter und überzeugt durch einen durchdachten Grundriss, der Ihnen eine optimale Nutzung des Raums ermöglicht. Sie verfügt über ein helles und einladendes Zimmer, das vielseitig genutzt werden kann – sei es als gemütliches Schlafzimmer oder als inspirierendes Homeoffice. Die gut ausgestattete Küche ist ideal für Selbstversorger, und das moderne Badezimmer bietet praktischen Komfort. Genießen Sie entspannte Stunden auf dem kleinen Balkon, der perfekt für den Morgenkaffee oder einen Abenddrink ist. Zudem bietet Ihnen dieses Angebot einen Parkplatz, was in der Innenstadt von unschätzbarem Wert ist.

Ausstattung

Fußboden:

Laminat, Fliesen

Weitere Ausstattung:

Balkon, Garten, Keller, Duschbad, Einbauküche

Sonstiges

Zögern Sie nicht! Diese reizvolle Wohnung bietet Ihnen die Möglichkeit, das Stadtleben in vollen Zügen zu genießen. Vereinbaren Sie noch heute einen Besichtigungstermin und lassen Sie sich von den Vorzügen dieser einzigartigen Wohnung inspirieren!

Lage

Die Lage dieser Wohnung könnte nicht besser sein. Nur 130 Meter entfernt erreichen Sie die Haltestelle Steinbühl mit den Straßenbahnlinien 4 und 6, die Ihnen eine hervorragende Anbindung an den Rest der Stadt bietet. Auch zu Fuß sind Sie in nur wenigen Minuten bei einem Supermarkt, wo Sie alles für den täglichen Bedarf finden. In der Umgebung gibt es zudem einladende Restaurants, die zu kulinarischen Erlebnissen einladen – ideal für einen entspannten Abend mit Freunden oder einem romantischen Dinner zu zweit. Für Studenten ist die Nähe zur Evangelischen Hochschule Nürnberg und zum Management Institut der TH Nürnberg ein zusätzliches Plus, das die Wohnung besonders attraktiv macht.

In Tafelhof leben Sie inmitten von urbanem Flair, während Sie gleichzeitig die Vorzüge einer ruhigen Wohngegend genießen. Diese Wohnung ist perfekt für Singles oder Paare, die Wert auf eine zentrale Lage legen, ohne auf Ruhe und Komfort verzichten zu müssen.

Infrastruktur:

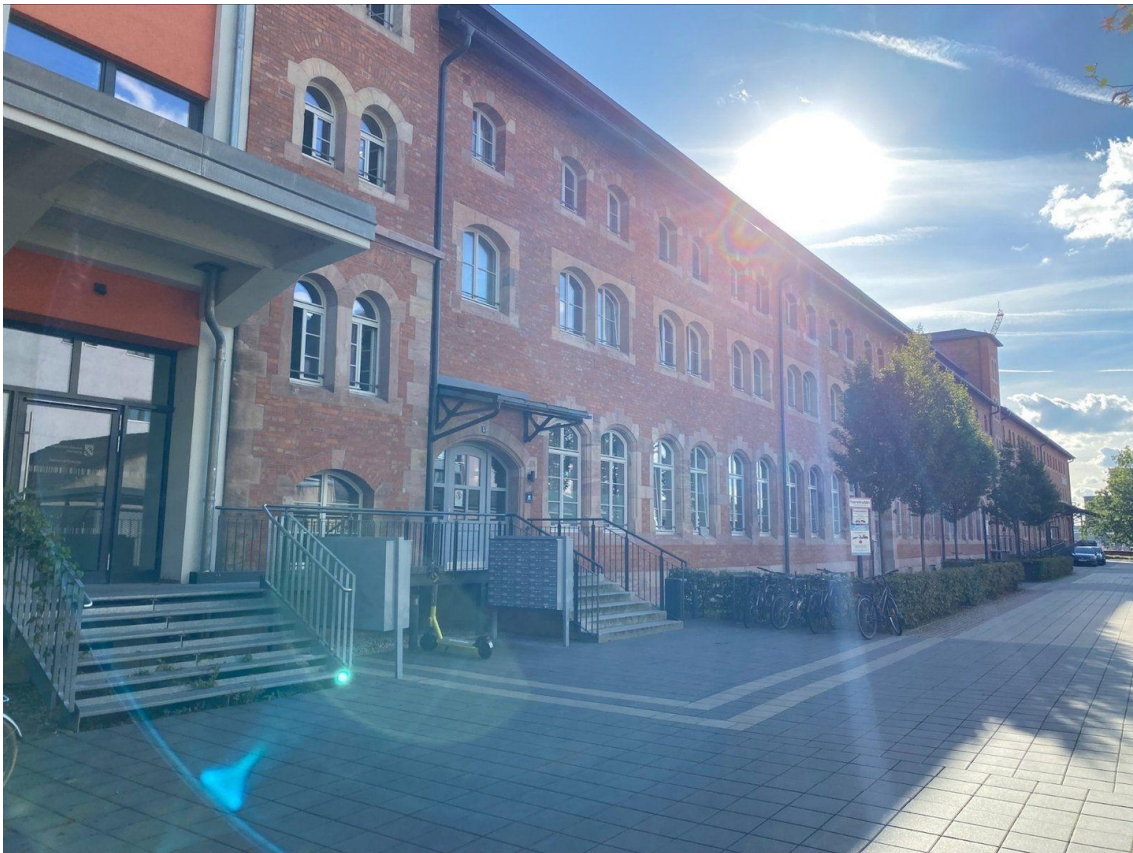
Apotheke, Lebensmittel-Discount, Allgemeinmediziner, Kindergarten, Grundschule, Hauptschule, Realschule, Gymnasium, Gesamtschule, Öffentliche Verkehrsmittel

Exposé - Energieausweis

| | |
|------------------------|------------------------------|
| Energieausweistyp | Bedarfsausweis |
| Erstellungsdatum | ab 1. Mai 2014 |
| Endenergiebedarf | 89,90 kWh/(m ² a) |
| Energieeffizienzklasse | C |



Exposé - Galerie



Exposé - Galerie



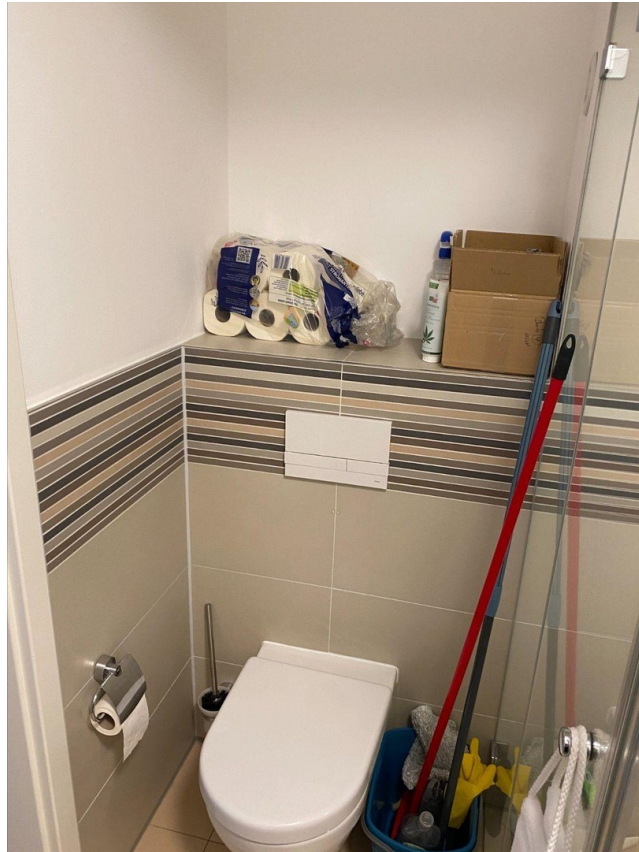
Exposé - Galerie



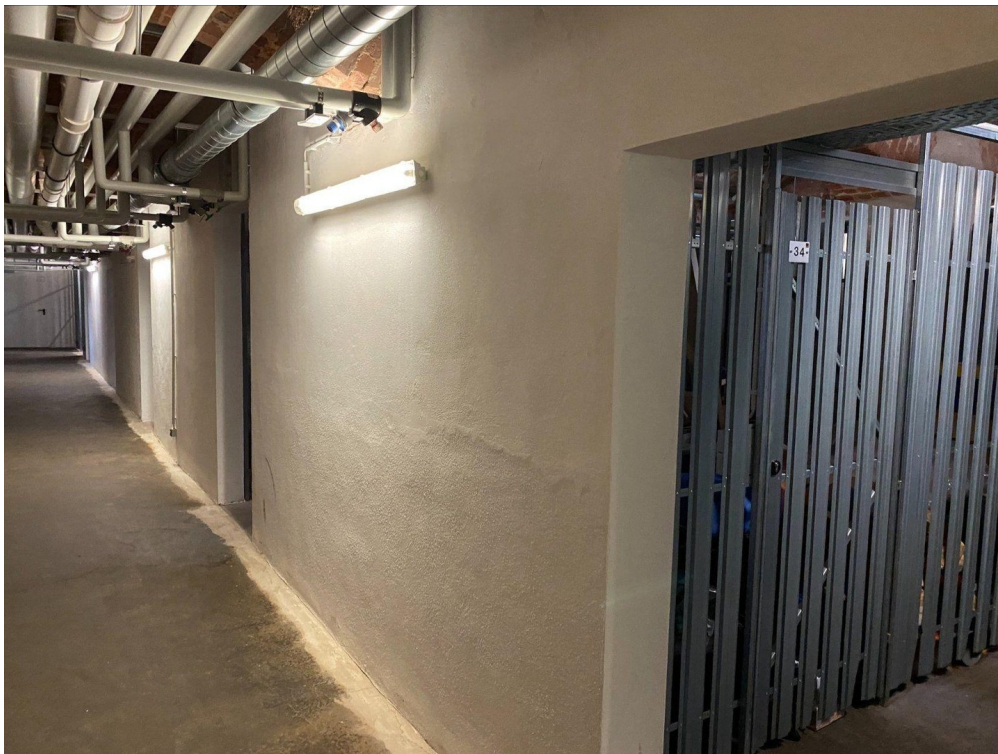
Exposé - Galerie



Exposé - Galerie



Exposé - Galerie



Exposé - Galerie



Exposé - Galerie

