

Exposé

Maisonette in Spaichingen

Maisonette zum Kauf • provisionsfrei



Objekt-Nr. OM-458623

Maisonette

Verkauf: **370.000 €**

Ansprechpartner:
Kamil Fidler

Europastr. 37
78549 Spaichingen
Baden-Württemberg
Deutschland

Baujahr	1990	Schlafzimmer	3
Etagen	2	Badezimmer	2
Zimmer	5,00	Etage	3. OG
Wohnfläche	109,65 m ²	Garagen	1
Übernahme	Nach Vereinbarung	Stellplätze	1
Zustand	modernisiert	Heizung	Zentralheizung

Exposé - Beschreibung

Objektbeschreibung

Über diese Immobilie

Kurzbeschreibung

Zum Verkauf steht eine sehr gepflegte Maisonette-Wohnung mit einer Wohnfläche von ca. 109,65 m² in 78549 Spaichingen.

Die Wohnung befindet sich in einem sehr guten Zustand, wurde in den letzten Jahren umfassend modernisiert und bietet ein großzügiges Raumangebot auf zwei Ebenen.

Objektbeschreibung

Die Wohnung befindet sich im 3. Obergeschoss eines Mehrfamilienhauses aus dem Jahr 1990 und ist komfortabel mit dem Aufzug erreichbar.

Sie erstreckt sich über zwei Ebenen (Maisonette) und bietet eine klare Trennung zwischen Wohn- und Schlafbereich.

Im Jahr 2019 wurden beide Badezimmer vollständig renoviert sowie sämtliche Heizkörper erneuert.

Bereits im Jahr 2015 wurde eine Wärmedämmung (Dämmung) des Gebäudes durchgeführt.

Die Wohnung ist ideal geeignet für:

- Familien
 - Paare mit Platzbedarf
 - Eigennutzer mit Homeoffice
-

Wohnfläche und Raumaufteilung

- Wohnfläche gesamt: ca. 109,65 m²
 - Zimmer: 5 Zimmer
 - Schlafzimmer: 3, darunter Kinderzimmer
 - Wohnzimmer: großzügig und hell
 - Küche und Essbereich: funktional getrennt
 - Badezimmer: 2
 - Abstellraum: vorhanden
 - Balkone: 3 Balkone
-

Zusätzliche Flächen

- Kellerraum: ca. 3,86 m²
 - Garage: vorhanden
 - Außenstellplatz: 1 Stellplatz
-

Preis und Verfügbarkeit

- Kaufpreis: 370.000 €
 - Bezugsfrei ab: 01.08.2026
-

Energieangaben

- Energieausweis: vorhanden
- Energieeffizienzklasse: D
- Energieträger: Gas (Zentralheizung)
- Baujahr des Gebäudes: 1990

Ausstattung

Ausstattung

- Maisonette-Wohnung über zwei Ebenen
- Aufzug vorhanden
- Zwei vollständig renovierte Badezimmer (2019)
- Neue Heizkörper (2019)
- Zentralheizung (Gas)
- Wärmedämmung des Gebäudes (2015)
- Gepflegter Zustand – kein Renovierungsbedarf
- Helle, großzügige Räume

Weitere Ausstattung:

Balkon, Keller, Aufzug, Gäste-WC

Lage

Lage

Die Wohnung befindet sich in Spaichingen (78549) in einer sehr gut angebundenen Wohnlage.

In unmittelbarer Nähe befinden sich REWE, Norma, Aldi, DM sowie der Bahnhof, die alle bequem erreichbar sind.

Die Lage bietet eine ideale Kombination aus ruhigem Wohnen und sehr guter Infrastruktur.

Infrastruktur:

Apotheke, Lebensmittel-Discount, Kindergarten, Grundschule

Exposé - Energieausweis

Energieausweistyp	Bedarfsausweis
Erstellungsdatum	ab 1. Mai 2014
Endenergiebedarf	124,00 kWh/(m ² a)
Energieeffizienzklasse	D

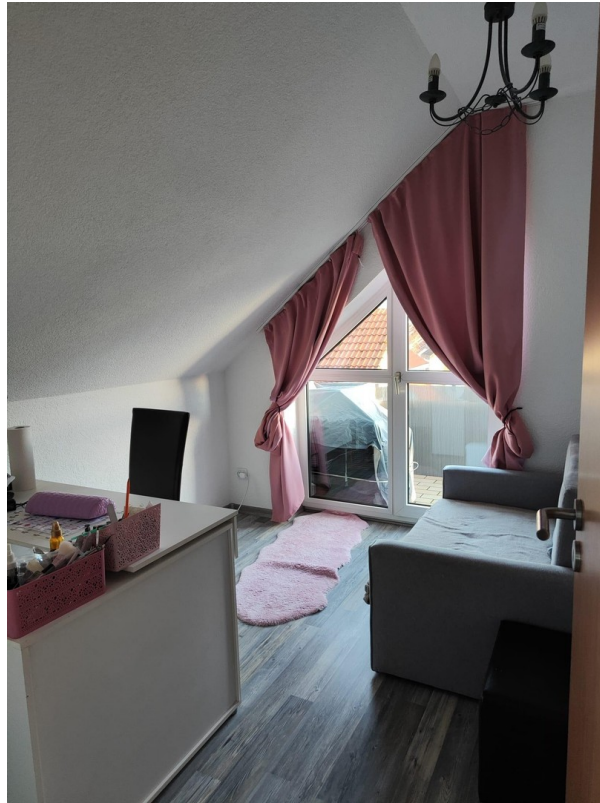
Exposé - Galerie



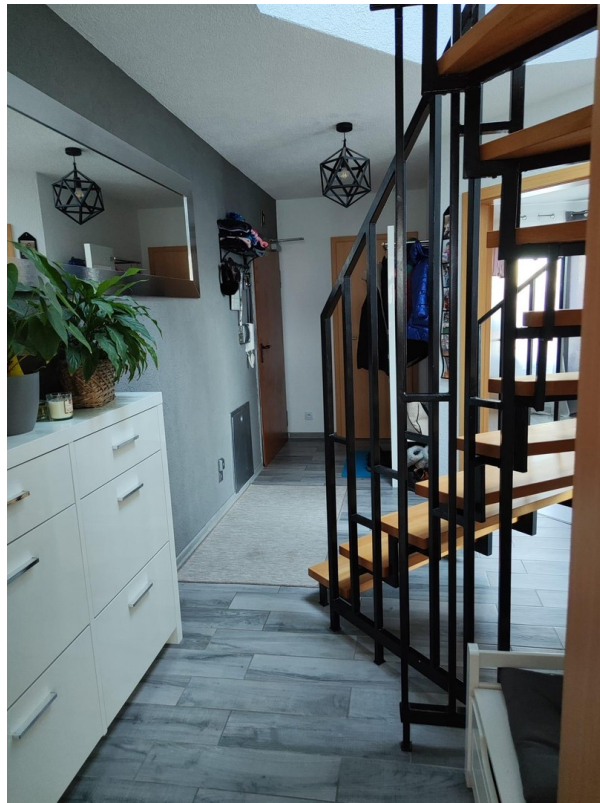
Exposé - Galerie



Exposé - Galerie



Exposé - Galerie



Exposé - Galerie



Exposé - Galerie



Exposé - Galerie



Exposé - Galerie



Exposé - Galerie

