

Exposé

Maisonette in Magdeburg

**Keine Käuferprovision; freie Eigentumswohnung in
Magdeburg, Fahrstuhl**



Objekt-Nr. OM-458622

Maisonette

Verkauf: **199.000 €**

Ansprechpartner:
Bernd Wieduwilt

Morgenstr. 11B
39124 Magdeburg
Sachsen-Anhalt
Deutschland

Baujahr	1997	Zustand	renovierungsbedürftig
Etagen	4	Schlafzimmer	2
Zimmer	3,00	Badezimmer	2
Wohnfläche	88,00 m ²	Etage	4. OG
Energieträger	Gas	Heizung	Zentralheizung
Übernahme	Nach Vereinbarung		

Exposé - Beschreibung

Objektbeschreibung

Diese gepflegte Eigentumswohnung in Magdeburg bietet auf rund 87 m² Wohnfläche ein durchdachtes Raumkonzept über zwei Ebenen.

Die Maisonette-Aufteilung sorgt für ein Wohngefühl, das deutlich großzügiger wirkt als bei klassischen Etagenwohnungen.

Der helle Wohnbereich mit Zugang zum sonnigen Südbalkon bildet das Herzstück der Wohnung und lädt zum Entspannen im Alltag ein.

Auch die praktische Raumaufteilung mit Gäste-WC, Abstellmöglichkeiten und separaten Schlafbereichen sorgt für hohen Wohnkomfort.

Ein Fahrstuhl im Gebäude ermöglicht einen bequemen Zugang bis zur Wohnung im 4. Obergeschoss – ein klarer Vorteil für jede Lebensphase.

weitere ausführliche Beschreibung unter ... immodrom.de/eigentumswohnung/

Ausstattung

Alle Detail zur Ausstattung finden Sie unter ... immodrom.de/eigentumswohnung/

Weitere Ausstattung:

Balkon, Keller, Aufzug, Vollbad, Duschbad, Gäste-WC

Sonstiges

Alle Infos und Bilder unter : immodrom.de/eigentumswohnung/

Impressum

Bernd Wieduwilt

Immodrom Immobilien

Planetenweg 79

39118 Magdeburg

Kontakt

Telefon: 01776239003

E-Mail: info@immodrom.de

Aufsichtsbehörde

Genehmigungs- bzw. Aufsichtsbehörde gem. § 34c GewO erteilt: Ordnungsamt Magdeburg

Bei der Hauptwache 4, 39104 Magdeburg

Tel.: 0391 5402061

E-mail: gewerbeabteilung@magdeburg.de

<http://www.magdeburg.de/>

Lage

Wie heißt es so schön: Beim Immobilienkauf kommt es vor allem auf eines an – die Lage. Und genau hier kann diese Eigentumswohnung in Magdeburg besonders überzeugen.

Die Wohnung befindet sich im beliebten Stadtteil Magdeburg-Neustadt. Dieser Stadtteil verbindet zentrales Wohnen mit einer hervorragend ausgebauten Infrastruktur und kurzen Wegen im Alltag.

weitere ausführliche Beschreibung unter ... [immodrom.de/eigentumswohnung/](https://www.immodrom.de/eigentumswohnung/)

Infrastruktur:

Apotheke, Lebensmittel-Discount, Allgemeinmediziner, Kindergarten, Grundschule, Hauptschule, Realschule, Gymnasium, Gesamtschule, Öffentliche Verkehrsmittel

Exposé - Energieausweis

Energieausweistyp	Verbrauchsausweis
Erstellungsdatum	ab 1. Mai 2014
Endenergieverbrauch	145,00 kWh/(m ² a)
Energieeffizienzklasse	E

Exposé - Galerie



Ansicht

Exposé - Galerie



Park der Wohnanlage



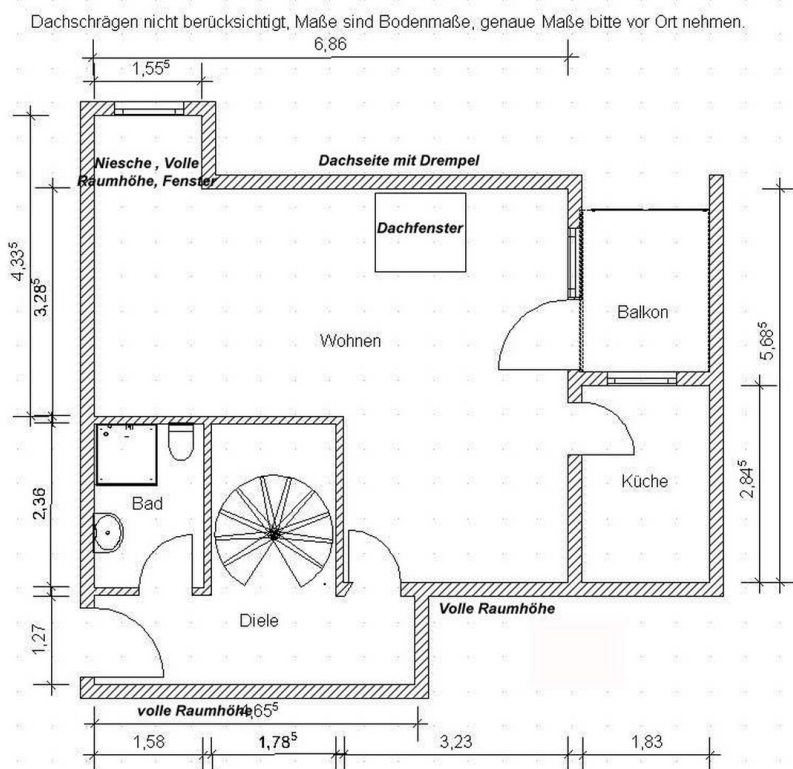
Park der Wohnanlage

Exposé - Galerie



Ansicht

Exposé - Grundrisse



Exposé - Grundrisse

Dachschrägen nicht berücksichtigt, Maße sind Bodenmaße, genaue Maße bitte vor Ort nehmen.

