

Exposé

Einfamilienhaus in Finsterwalde

**Ihr Haus für die ganze Familie! Freistehendes
Einfamilienhaus in guter Lage**



Objekt-Nr. OM-458600

Einfamilienhaus

Verkauf: **309.000 €**

03238 Finsterwalde
Brandenburg
Deutschland

Baujahr	2007	Zustand	gepflegt
Grundstücksfläche	830,00 m ²	Schlafzimmer	5
Etagen	2	Badezimmer	2
Zimmer	6,00	Garagen	1
Wohnfläche	121,00 m ²	Stellplätze	3
Energieträger	Gas	Heizung	Zentralheizung
Übernahme	Nach Vereinbarung		

Exposé - Beschreibung

Objektbeschreibung

Dieses gepflegte Einfamilienhaus aus dem Jahr 2007 überzeugt durch seine moderne Raumaufteilung, großzügigen Platzverhältnisse und ein familienfreundliches Wohnkonzept. Auf ca. 121 m² Wohnfläche verteilen sich insgesamt sechs Zimmer, die vielfältige Nutzungsmöglichkeiten für Familien, Paare oder das Arbeiten im Homeoffice bieten.

Unten 1 Schlafzimmer, Offene Küche, Wohn- und Essbereich, Gäste-Wc mit Dusche, Abstellkammer,

Oben 4 Räume und Badezimmer mit Badewanne und Dusche.

Herzstück des Hauses ist die großzügige, offen gestaltete Wohnküche mit angrenzendem Wohn- und Essbereich. Große Fensterflächen schaffen eine helle und freundliche Wohnatmosphäre. Zwei direkte Zugänge führen von der Wohnküche auf die Terrasse und ermöglichen einen komfortablen Übergang in den Garten.

Das 830 m² große Grundstück bietet viel Platz für Erholung, Freizeit und individuelle Gestaltungsmöglichkeiten. Der Garten lädt zum Entspannen ein und bietet ideale Bedingungen für Familien, Hobbygärtner oder gesellige Stunden im Freien.

Besonders hervorzuheben ist die energiesparende Heizungsanlage mit unterstützender Solarthermieanlage zur Warmwasserbereitung. Diese Kombination trägt zu einer effizienten Energieversorgung bei und kann die laufenden Energiekosten reduzieren.

In allen Räumen gibt es Außenrollos.

Das Grundstück ist vollständig eingefriedet und verfügt auf der Vorderseite über ein elektrisches Schiebetor sowie auf der Rückseite über ein zusätzliches Doppelflügeltor. Dadurch sind Privatsphäre, Sicherheit und eine komfortable Zufahrt gewährleistet.

Eine Garage sowie der Keller bieten zusätzlichen Stauraum und vielseitige Nutzungsmöglichkeiten.

Insgesamt präsentiert sich die Immobilie in einem guten Zustand und bietet ideale Voraussetzungen für alle, die ein modernes Zuhause mit großzügigem Grundstück und ruhiger Wohnlage suchen.

Ausstattung

Einfamilienhaus, Baujahr 2007

Ca. 121 m² Wohnfläche

6 Zimmer

Außenrollos

Großzügige, offene Wohnküche mit Wohn- und Essbereich

Zwei Terrassenzugänge von der Wohnküche

Badezimmer mit Badewanne und Dusche

Gäste-WC mit Dusche

Fenster 2-fach verglast mit Außen-Rollläden

Einbauküche

Keller mit zusätzlichem Stauraum

Garage

Terrasse

830 m² Grundstück

Gepflegter Garten

Komplett eingefriedetes Grundstück

Elektrisches Schiebetor an der Grundstücksfront 2021

Doppelflügeltor auf der Grundstücksrückseite 2023

Energiesparende Gasheizung

Solarthermieanlage zur Warmwasserbereitung

Ruhige und familienfreundliche Wohnlage

Fußboden:

Laminat, Fliesen, Vinyl / PVC

Weitere Ausstattung:

Terrasse, Garten, Keller, Duschbad, Gäste-WC

Sonstiges

Grundsteuer 71,14 € im Jahr

Provisionsfreier Verkauf von privat

Glasfaser liegt in der Straße

Zaunanlage vorne 2021

Zaunanlage hinten 2023

Lage

Die Immobilie befindet sich in einer ruhigen und gewachsenen Wohngegend von Finsterwalde. Die Umgebung ist überwiegend von Einfamilienhäusern und gepflegten Grundstücken geprägt und bietet ein angenehmes Wohnumfeld für Familien, Paare und Ruhesuchende.

Einkaufsmöglichkeiten, Schulen, Kindergärten, Ärzte sowie weitere Einrichtungen des täglichen Bedarfs sind innerhalb weniger Minuten erreichbar. Auch das Stadtzentrum von Finsterwalde mit seinen vielfältigen Einkaufs- und Freizeitangeboten liegt nur wenige Fahrminuten entfernt.

Die Stadt verfügt über eine gute Verkehrsanbindung. Der Bahnhof Finsterwalde bietet regelmäßige Zugverbindungen in die umliegenden Regionen. Über die Bundesstraßen sind zudem die Städte Cottbus, Dresden und Berlin gut erreichbar.

Zahlreiche Grünflächen, Rad- und Wanderwege sowie verschiedene Sport- und Freizeitmöglichkeiten in der Umgebung sorgen für einen hohen Freizeit- und Erholungswert. Die ruhige Lage kombiniert naturnahes Wohnen mit den Vorzügen einer gut ausgebauten Infrastruktur und macht die Immobilie zu einem attraktiven Wohnort für die ganze Familie.

Infrastruktur:

Apotheke, Lebensmittel-Discount, Allgemeinmediziner, Kindergarten, Grundschule, Gymnasium, Gesamtschule, Öffentliche Verkehrsmittel

Exposé - Galerie



Ansicht Vorderseite



Rückansicht

Exposé - Galerie



Garten



Zuwegung zur Haustür

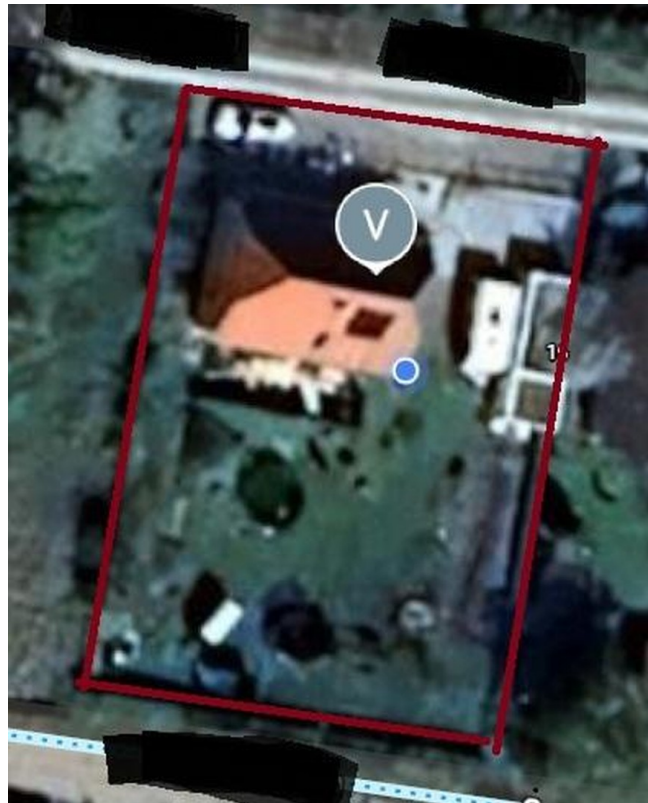


Blick vorn in den Garten

Exposé - Galerie



Garage



Google Maps

Exposé - Galerie



Flur unten



Flur unten

Exposé - Galerie



Küche Essbereich



Wohnzimmer

Exposé - Galerie



Flur oben



Badezimmer oben

Exposé - Galerie



Badezimmer oben



Kind 2



Kind 1

Exposé - Galerie



Büro oben



Gäste Duschbad unten

Exposé - Galerie



Schlafzimmer

Exposé - Grundrisse

