

Exposé

Wohnung in Laatzen

3 Zimmer, urbane Lage mit Weitblick



Objekt-Nr. OM-458517

Wohnung

Vermietung: **686 € + NK**

Ansprechpartner:
Tina Khazraei

Albert-Schweitzer-Str. 4
30880 Laatzen
Niedersachsen
Deutschland

Baujahr	1973	Mietsicherheit	2.058 €
Etagen	20	Übernahme	ab Datum
Zimmer	3,00	Übernahmedatum	07.06.2026
Wohnfläche	73,00 m ²	Zustand	renoviert
Nutzfläche	4,00 m ²	Schlafzimmer	2
Energieträger	Fernwärme	Badezimmer	1
Nebenkosten	174 €	Etage	Höher als 5. OG
Heizkosten	125 €	Heizung	Zentralheizung
Summe Nebenkosten	299 €		

Exposé - Beschreibung

Objektbeschreibung

In der 13. Etage eines 20-stöckigen Mehrfamilienhauses mit Aufzug erstreckt sich die Wohnung auf eine Gesamtwohnfläche von etwa 73 m². Insgesamt bietet der Grundriss 3 Zimmer, darunter 2 Schlafzimmer, ein großzügiger Wohnraum mit Zugang zu einem schönen Balkon mit Weitblick, ein Badezimmer mit Badewanne und einer vollwertigen Küche. Außerdem bietet der Flur einen geräumigen Einbauschränk. Direkt gegenüber der Wohnung befindet sich ein eigener Abstellraum. Die Wohnung verfügt über einen Glasfaseranschluss.

Ausstattung

Komplett neu renovierte Wohnung mit hochwertigem Laminatboden in Eichenholzoptik. Alle Wände sind neu tapeziert und weiß gestrichen.

Zur Wohnung gehört eine vollwertige moderne Küche.

Fußboden:

Laminat, Fliesen

Weitere Ausstattung:

Balkon, Aufzug, Vollbad, Einbauküche

Sonstiges

Besichtigungstermine werden während der Renovierungsarbeiten angeboten.

Lage

- Attraktive Citylage stellt Top-Auswahl an Möglichkeiten und Veranstaltungen bereit
- Nahversorgung: Im Handumdrehen einkaufen: Supermarkt, Apotheke, Postfiliale, Bankfiliale, Drogeriemärkte in max. 5 Gehminuten
- Bildung/Betreuung: Familienfreundliche Lage dank Kindergarten und Schule in fußläufiger Entfernung
- Anbindung: Bushaltestelle, Bahnhof und Autobahn komfortabel erreichbar

Infrastruktur:

Apotheke, Lebensmittel-Discount, Allgemeinmediziner, Kindergarten, Grundschule, Hauptschule, Realschule, Gymnasium, Gesamtschule, Öffentliche Verkehrsmittel

Exposé - Energieausweis

Energieausweistyp	Verbrauchsausweis
Erstellungsdatum	ab 1. Mai 2014
Endenergieverbrauch	104,70 kWh/(m ² a)
Energieeffizienzklasse	D

Exposé - Galerie



Bad

Exposé - Galerie

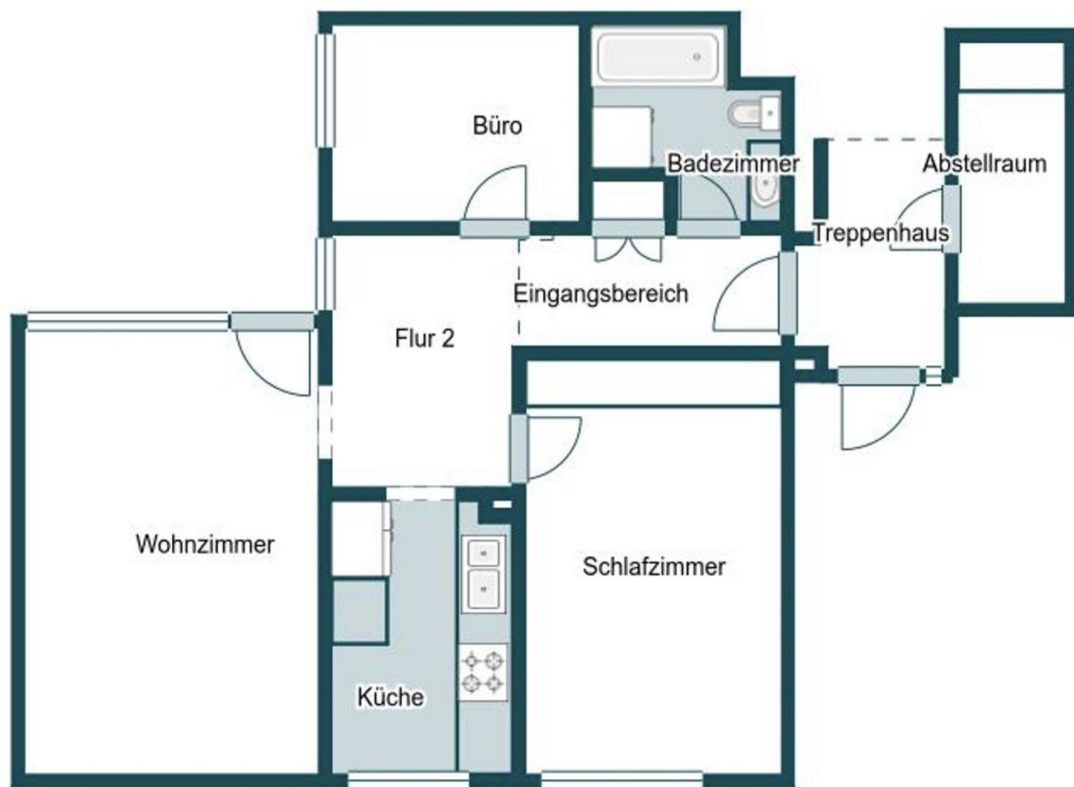


Küche



Eingangsbereich mit Aufzügen

Exposé - Grundrisse



Grundriss