

Exposé

Dachgeschosswohnung in Duisburg

Schöne Dachgeschosswohnung in ruhiger Lage von Friemersheim zu vermieten



Objekt-Nr. OM-458479

Dachgeschosswohnung

Vermietung: **360 € + NK**

Ansprechpartner:
Jürgen Schwarz

Am Geisbusch 12
47229 Duisburg
Nordrhein-Westfalen
Deutschland

Baujahr	1961	Mietsicherheit	1.080 €
Etagen	3	Übernahme	Nach Vereinbarung
Zimmer	2,00	Zustand	saniert
Wohnfläche	45,00 m ²	Schlafzimmer	1
Energieträger	Gas	Badezimmer	1
Nebenkosten	55 €	Etage	2. OG
Heizkosten	70 €	Heizung	Zentralheizung
Summe Nebenkosten	125 €		

Exposé - Beschreibung

Objektbeschreibung

Die Dachgeschosswohnung am Geisbusch 12 in Duisburg-Friemersheim besticht durch ihre komfortable Ausstattung. Die Wohnung wurde renoviert und verfügt über moderne Laminat- und Fliesenböden sowie eine effiziente Zentralheizung. Hier finden Sie den perfekten Rückzugsort, um sich nach einem langen Tag zu entspannen und die Vorzüge des Wohnens in einer ruhigen Umgebung zu genießen.

Ausstattung

Die ca. 45 m² große Wohnung wurde frisch und modern renoviert und bietet ein zeitloses Wohnkonzept. Die geschmackvolle Ausstattung sowie die hellen Räumlichkeiten sorgen für ein gemütliches und komfortables Wohngefühl. Helle Räume, zeitgemäße Materialien und ein durchdachter Grundriss schaffen eine angenehme Wohlfühlatmosphäre.

Fußboden:

Laminat, Fliesen

Sonstiges

Vermietung nur an solvente Interessenten

Lage

Die Wohnung befindet sich in einer ruhigen und attraktiven Lage in Friemersheim, Duisburg. Diese Gegend bietet eine harmonische Mischung aus urbanem Komfort und naturnahem Ambiente. Mit einer guten Anbindung an öffentliche Verkehrsmittel und die Autobahn ist die Wohnung sowohl für Pendler als auch für alle, die die Nähe zur Natur schätzen, ideal gelegen. Supermärkte, Restaurants und andere Einrichtungen des täglichen Bedarfs sind bequem zu erreichen. Freuen Sie sich auf eine angenehme Wohnatmosphäre in einer freundlichen Nachbarschaft.

Exposé - Energieausweis

Energieausweistyp	Bedarfsausweis
Erstellungsdatum	ab 1. Mai 2014
Endenergiebedarf	150,00 kWh/(m ² a)
Energieeffizienzklasse	B

Exposé - Galerie



Wohnzimmer

Exposé - Galerie



Schlafzimmer



Badezimmer

Exposé - Galerie



Küche



Küche

Exposé - Galerie

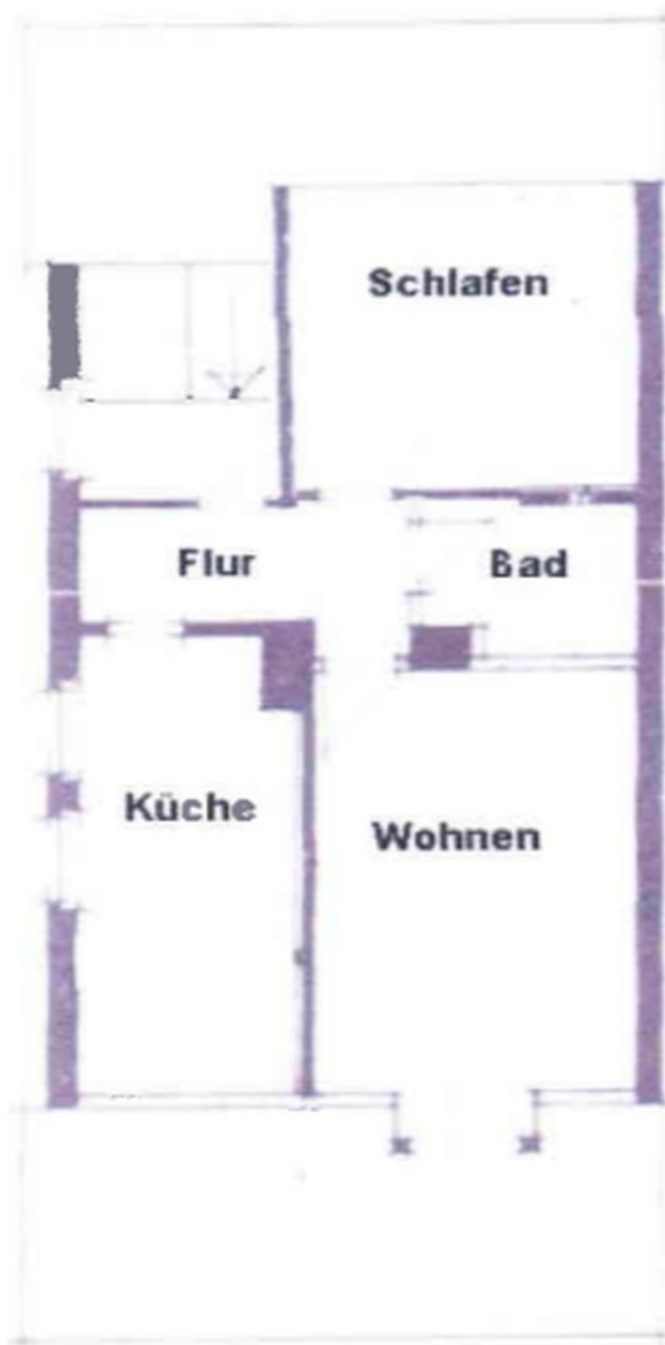


Eingangsbereich/Flur



Eingangsbereich/Flur

Exposé - Grundrisse



Handwritten notes and dimensions on the right side of the floor plan, including a vertical dimension of 4.75 and other smaller measurements.

3. Stockgeschoss

Handwritten dimensions at the bottom of the floor plan, including a horizontal dimension of 7.7 and other smaller measurements.