

Exposé

Bürohaus in Düsseldorf

Attraktives Büro, Praxis, Geschäftsräume mit viel Potential



Objekt-Nr. **OM-458433**

Bürohaus

Vermietung: **3.700 € + NK**

Harffstr 109b
40591 Düsseldorf
Nordrhein-Westfalen
Deutschland

Energieträger	Gas	Büro-/Praxisfläche	350,00 m ²
Nebenkosten	250 €	Gesamtfläche	400,00 m ²
Übernahme	Nach Vereinbarung	Stellplätze	4
Zustand	gepflegt	Heizung	Zentralheizung
Etage	Erdgeschoss		

Exposé - Beschreibung

Objektbeschreibung

Zur Vermietung steht eine vielseitig nutzbare Gewerbefläche in attraktiver Lage, ideal geeignet als Büro, Praxis, Studio, Agentur oder für ähnliche Konzepte. Die Immobilie erstreckt sich über zwei Ebenen und überzeugt durch moderne, gepflegte Innenräume mit angenehmer Atmosphäre.

Besonders praktisch sind die drei separaten Eingänge, die flexible Nutzungsmöglichkeiten bieten und sich hervorragend für unterschiedliche Arbeits- oder Kundenbereiche eignen. Das großzügige Souterrain ist über zwei Treppen bequem erreichbar und erweitert die Nutzungsmöglichkeiten der Fläche zusätzlich.

Ein weiterer Vorteil ist der vorhandene Garten bzw. Außenbereich, der für Mitarbeiter oder Kunden zusätzlichen Komfort bietet. Außerdem stehen bis zu vier Stellplätze direkt am Objekt zur Verfügung. Die attraktive und gut erreichbare Lage rundet dieses interessante Angebot ideal ab.

Die Immobilie bietet zahlreiche Möglichkeiten zur individuellen Gestaltung und Nutzung.

Ausstattung

Weitere Ausstattung:

Garten

Exposé - Galerie



Exposé - Galerie



Exposé - Galerie



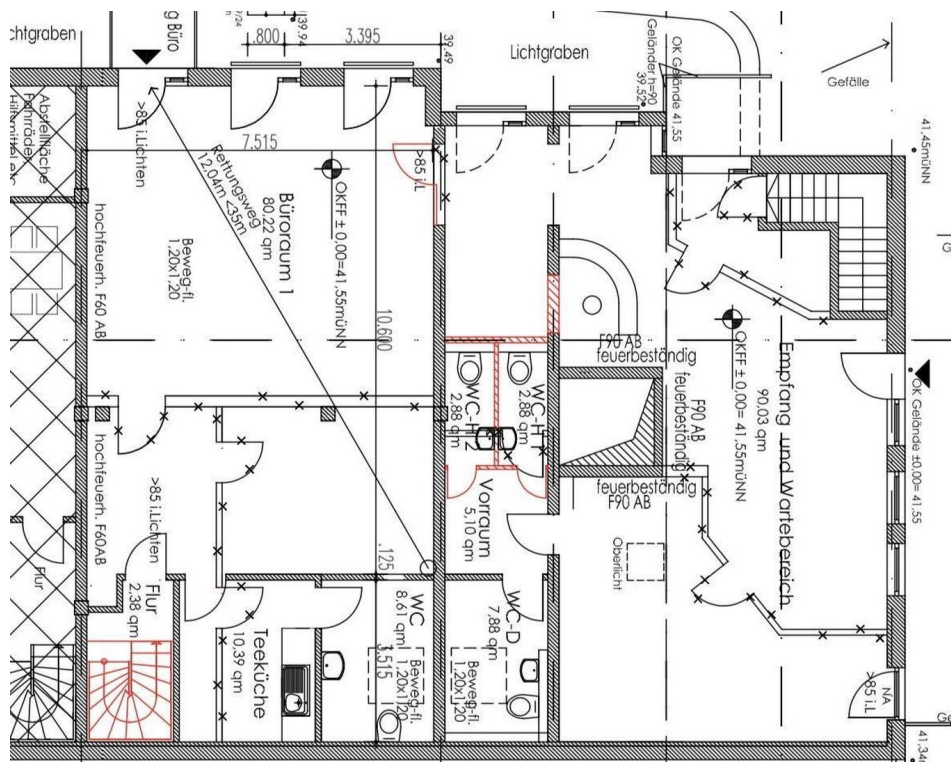
Exposé - Galerie



Exposé - Galerie



Exposé - Galerie



Exposé - Galerie

