

Exposé

Wohnung in Lörrach

Hochwertige und Barrierefreie 3.5 Zimmer Wohnung in Stadtnähe



Objekt-Nr. **OM-458228**

Wohnung

Vermietung: **1.800 € + NK**

79539 Lörrach
Baden-Württemberg
Deutschland

Baujahr	2018	Übernahme	ab Datum
Etagen	1	Übernahmedatum	01.08.2026
Zimmer	3,00	Zustand	Neuwertig
Wohnfläche	118,00 m ²	Schlafzimmer	2
Energieträger	Holzpellets	Badezimmer	2
Nebenkosten	150 €	Etage	Erdgeschoss
Heizkosten	158 €	Tiefgaragenplätze	1
Summe Nebenkosten	308 €	Heizung	Zentralheizung
Mietsicherheit	5.000 €		

Exposé - Beschreibung

Objektbeschreibung

Exklusive und stilvolle Wohnung in begehrter Lage mit hervorragender S-Bahn-Anbindung

Diese hochwertig gepflegte Wohnung verbindet modernes Wohnen mit großzügigem Raumgefühl und stilvollem Ambiente. Die lichtdurchfluteten Räume sowie die durchdachte Raumaufteilung schaffen eine besondere Wohnatmosphäre, die höchsten Ansprüchen gerecht wird.

Die Immobilie eignet sich ideal für Paare, Berufspendler oder anspruchsvolle Mieter, die komfortables Wohnen in attraktiver Lage schätzen. Hochwertige Ausstattungsmerkmale und das elegante Gesamtbild verleihen der Wohnung einen exklusiven Charakter.

Ein zusätzlicher Pluspunkt ist der gemeinschaftlich nutzbare Hobby- und Aufenthaltsraum, der den Bewohnern zur Verfügung steht und vielseitig genutzt werden kann.

Die Lage überzeugt durch ihre ausgezeichnete Infrastruktur und die unmittelbare Nähe zur S-Bahn. Dadurch profitieren Sie von einer schnellen und komfortablen Anbindung an umliegende Städte und Arbeitsorte. Einkaufsmöglichkeiten, Restaurants, Schulen sowie alle Einrichtungen des täglichen Bedarfs befinden sich ebenfalls in kurzer Distanz.

Highlights der Wohnung:

- großzügige und lichtdurchflutete Räume
- modernes und gepflegtes Wohnambiente
- hochwertige Ausstrahlung inkl. moderner Küche mit Kochinsel (Glasfronten)
- grosser ausgebauter Abstellraum
- gemeinschaftlicher Hobby- und Aufenthaltsraum
- hervorragende S-Bahn-Anbindung
- attraktive und ruhige Wohnlage
- ideale Kombination aus Komfort und Erreichbarkeit

Eine Wohnung für alle, die modernes Wohnen mit Stil, Komfort und optimaler Lage verbinden möchten.

Ausstattung

Hochwertige Ausstattung, Moderne und Lifestyle geprägte Wohnung für jeden der gehobene Ansprüche liebt.

Fußboden:

Fliesen

Weitere Ausstattung:

Terrasse, Garten, Keller, Aufzug, Duschbad, Einbauküche, Gäste-WC, Barrierefrei

Lage

Ideale Lage, Zentrumsnah und nah an ÖV (S-Bahn nach Basel, Schulen, Bahnhof etc.). Perfekter und beliebte Stadtlage.

Infrastruktur:

Apotheke, Lebensmittel-Discount, Allgemeinmediziner, Kindergarten, Grundschule, Hauptschule, Realschule, Gymnasium, Gesamtschule, Öffentliche Verkehrsmittel

Exposé - Energieausweis

Energieausweistyp	Bedarfsausweis
Erstellungsdatum	ab 1. Mai 2014
Endenergiebedarf	25,00 kWh/(m ² a)
Energieeffizienzklasse	A+



Exposé - Galerie



Exposé - Galerie



Exposé - Galerie



Exposé - Galerie



Exposé - Galerie



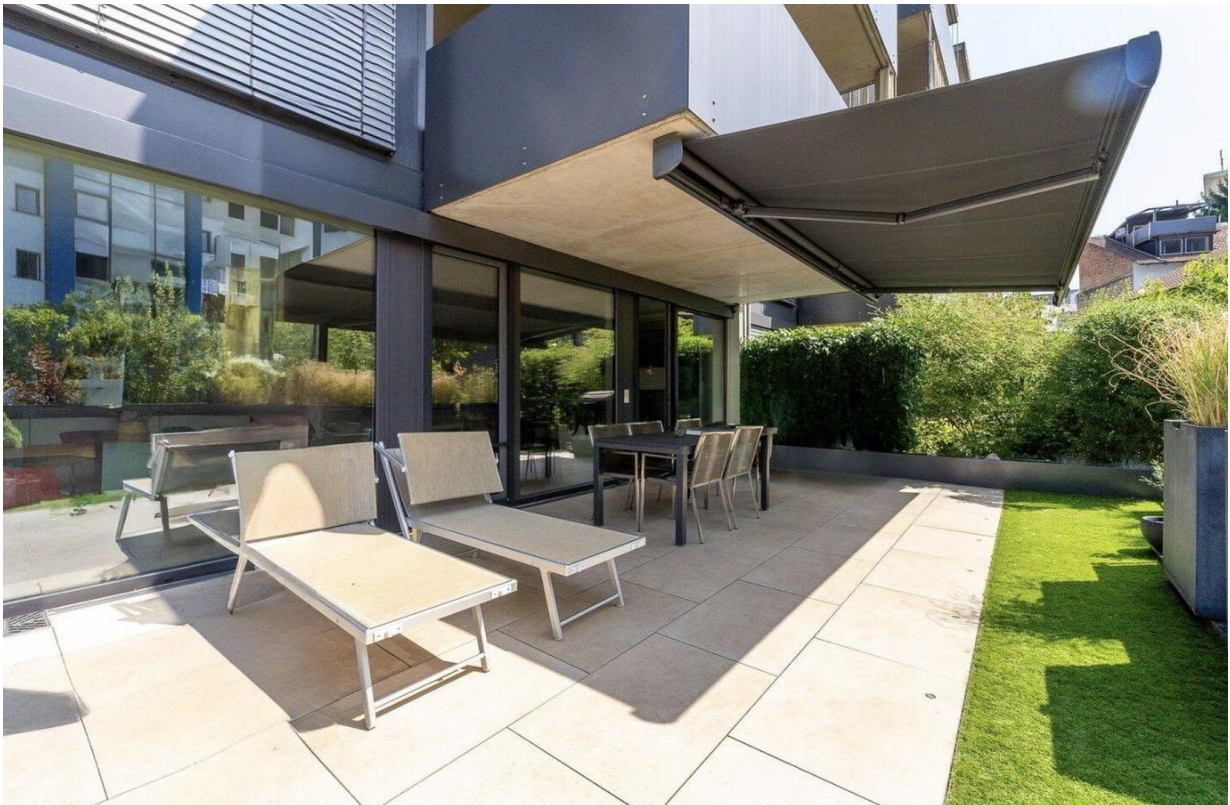
Exposé - Galerie



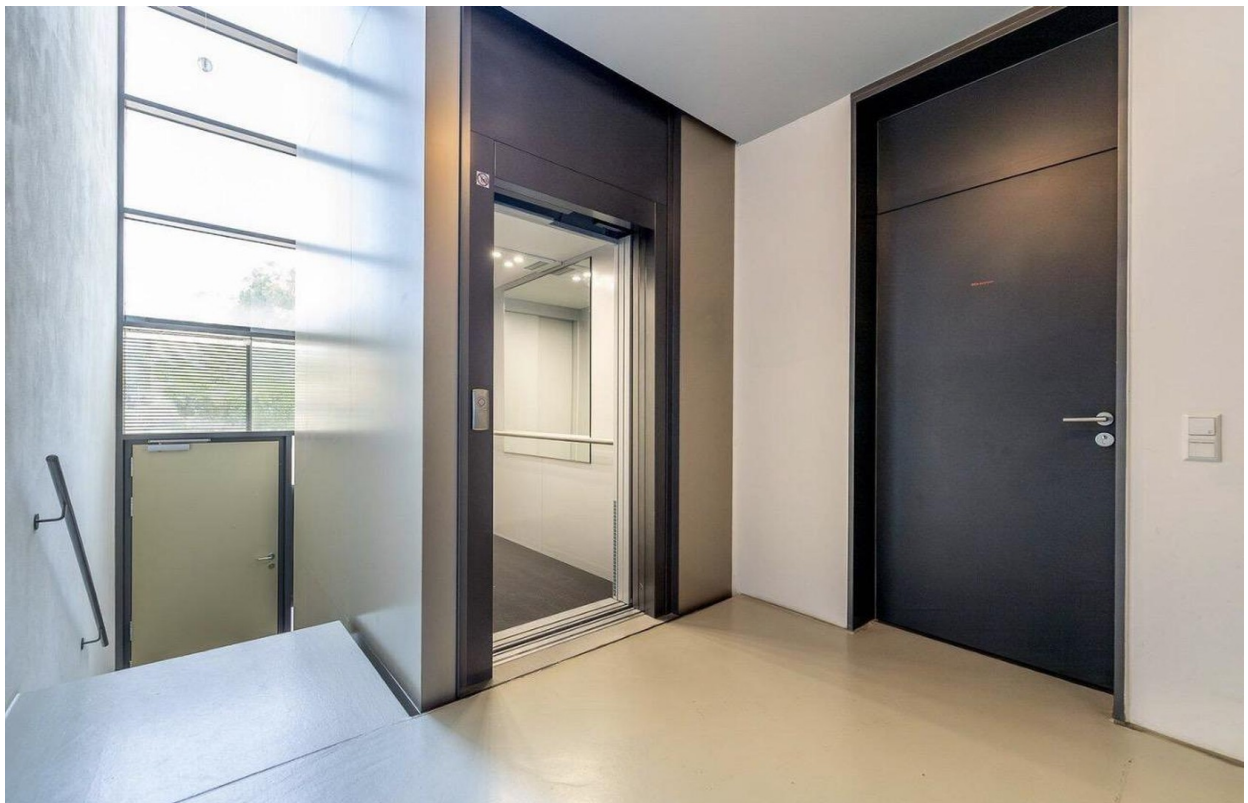
Exposé - Galerie



Exposé - Galerie



Exposé - Galerie



Exposé - Galerie



Exposé - Grundrisse

