

Exposé

Wohnung in Wolfsburg

Möblierte 2-Zimmer-Wohnung in Wolfsburg | Wohnen auf Zeit | All Inclusive | Weitblick



Objekt-Nr. OM-458165

Wohnung

Vermietung: **1.270 € pro Monat**

Von-Droste-Hülshoff-Str. 58
38446 Wolfsburg
Niedersachsen
Deutschland

Baujahr	1994	Etage	4. OG
Etagen	4	Stellplätze	1
Zimmer	2,00	Heizung	Zentralheizung
Wohnfläche	70,00 m ²	Mietdauer min.	3
Energieträger	Fernwärme	Frei ab	13.06.2026
Summe Nebenkosten	270 €	Mobilar	Vollmöbliert
Mietsicherheit	3.000 €	Raucher	Nein
Pauschalmiete	1.270 € pro Monat	Geschlecht	Keine Einschr.
Kaltmiete	1.000 €	Max. Personen	2
Zustand	gepflegt	Haustiere	Nach Vereinbarung

Exposé - Beschreibung

Objektbeschreibung

Einfach einziehen und wohlfühlen: Diese hochwertige und vollständig möblierte 2-Zimmer-Dachgeschosswohnung überzeugt durch ihren neuwertigen Zustand, eine durchdachte Raumaufteilung und ein helles, angenehmes Wohnambiente.

Der großzügige Wohn- und Essbereich bildet das Herzstück der Wohnung und begeistert mit großen Fensterflächen sowie einem schönen Weitblick über die Umgebung. Die offene Gestaltung sorgt für ein modernes und lichtdurchflutetes Wohngefühl.

Die Wohnung wird vollständig möbliert und bezugsfertig vermietet – ideal für Berufspendler, Projektmitarbeiter, VW-Mitarbeiter, Paare oder als hochwertige Übergangslösung.

Ein besonderes Highlight ist die separate Ankleide in Form eines begehbaren Kleiderschranks, die zusätzlichen Komfort und viel Stauraum bietet.

Das modernisierte Badezimmer präsentiert sich in einem sehr gepflegten und zeitgemäßen Zustand. Die moderne Einbauküche ist funktional ausgestattet und fügt sich harmonisch in das Gesamtbild der Wohnung ein.

Insgesamt bietet die Wohnung eine ruhige, hochwertige und einfach und bequem nutzbare Wohnlösung mit hohem Wohnkomfort und sofortigem Wohlfühlfaktor.

Ausstattung

- ✓ Vollständig möbliert & sofort bezugsfertig – einfach einziehen und wohlfühlen
- ✓ Komplett ausgestattet (u. a. Geschirr, Besteck, Küchenutensilien etc.)
- ✓ Heller Wohn- und Essbereich mit viel Tageslicht
- ✓ Beeindruckender Weitblick
- ✓ Moderne Einbauküche mit vollständiger Ausstattung
- ✓ Separates Schlafzimmer
- ✓ Begehbare Kleiderschrank / separate Ankleide mit viel Stauraum
- ✓ Modernisiertes Badezimmer
- ✓ Waschmaschine & Wäschetrockner vorhanden
- ✓ Smart-TV vorhanden
- ✓ Eigener Kellerraum (ca. 10 m²)
- ✓ Stellplatz vorhanden
- ✓ Fahrradstellmöglichkeiten vorhanden
- ✓ Ruhige und gepflegte Wohnlage in Wolfsburg-Reislingen Süd-West
- ✓ Sehr gepflegter, neuwertiger Gesamtzustand

Besonders praktisch: Die Wohnung ist vollständig ausgestattet – vom Mobiliar bis hin zu Geschirr und Besteck – und ermöglicht ein einfaches und bequemes Einziehen ohne zusätzlichen Aufwand.

Weitere Ausstattung:

Keller, Vollbad, Duschbad, Einbauküche

Sonstiges

Die Wohnung wird vollständig möbliert und komplett ausgestattet vermietet und ist sofort bezugsfertig.

All-inclusive-Miete: 1.270 € monatlich

inklusive sämtlicher Nebenkosten, Heizung, Warmwasser, Strom, Internet und Rundfunkbeitrag (GEZ).

Es fallen keine weiteren Kosten an.

Auch Hausflurreinigung, Gartenpflege und Hausmeisterservice sind bereits enthalten.

Einfach einziehen und wohlfühlen – alles ist bereits vorbereitet. Ideal für Berufspendler, Projektmitarbeiter, VW-Mitarbeiter oder als hochwertige Übergangslösung.

Lage

Die Wohnung befindet sich in Wolfsburg-Reislingen Süd-West, einer der beliebtesten und gepflegtesten Wohnlagen Wolfsburgs.

Die ruhige und angenehme Wohnatmosphäre sowie die gepflegte Nachbarschaft sorgen für eine hohe Lebensqualität – ideal zum Ankommen und Wohlfühlen.

Volkswagen sowie weitere große Arbeitgeber, die Wolfsburger Innenstadt und wichtige Verkehrswege sind schnell und bequem erreichbar.

Einkaufsmöglichkeiten, ein Einkaufszentrum sowie alle Einrichtungen des täglichen Bedarfs befinden sich in unmittelbarer Nähe und sind in wenigen Minuten erreichbar.

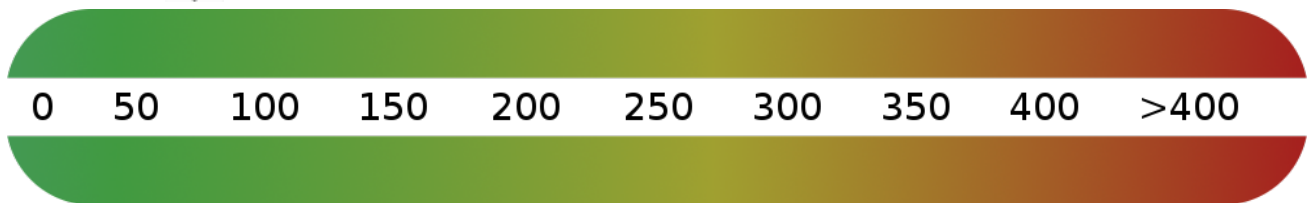
Die Kombination aus ruhiger Wohnlage und sehr guter Infrastruktur macht diesen Standort besonders attraktiv – insbesondere für Berufspendler, Projektmitarbeiter oder alle, die eine hochwertige Wohnlösung auf Zeit suchen.

Infrastruktur:

Apotheke, Lebensmittel-Discount, Allgemeinmediziner, Kindergarten, Grundschule, Hauptschule, Realschule, Gymnasium, Gesamtschule, Öffentliche Verkehrsmittel

Exposé - Energieausweis

Energieausweistyp	Verbrauchsausweis
Erstellungsdatum	bis 30. April 2014
Energieverbrauchskennwert	75,00 kWh/(m ² a)
Warmwasser enthalten	Ja



Exposé - Galerie



Exposé - Galerie



Exposé - Galerie



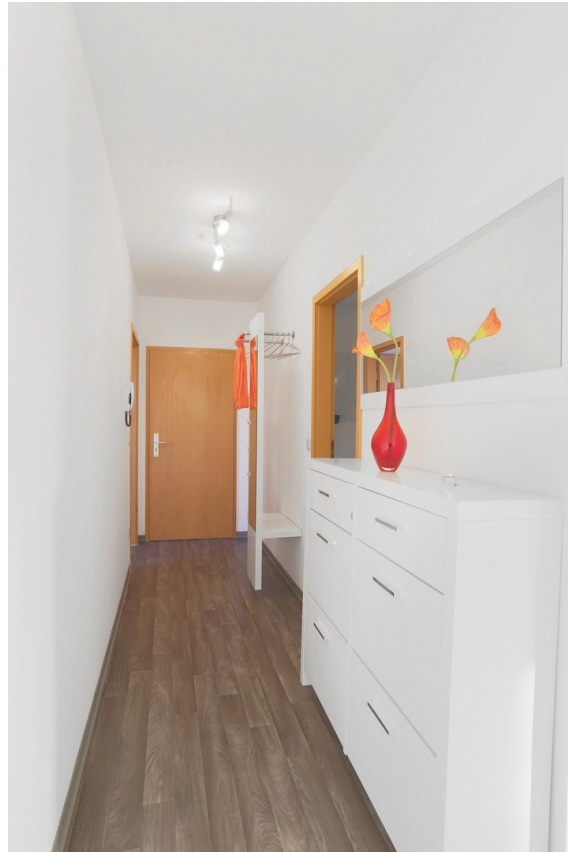
Exposé - Galerie



Exposé - Galerie



Exposé - Galerie



Exposé - Galerie



Exposé - Galerie

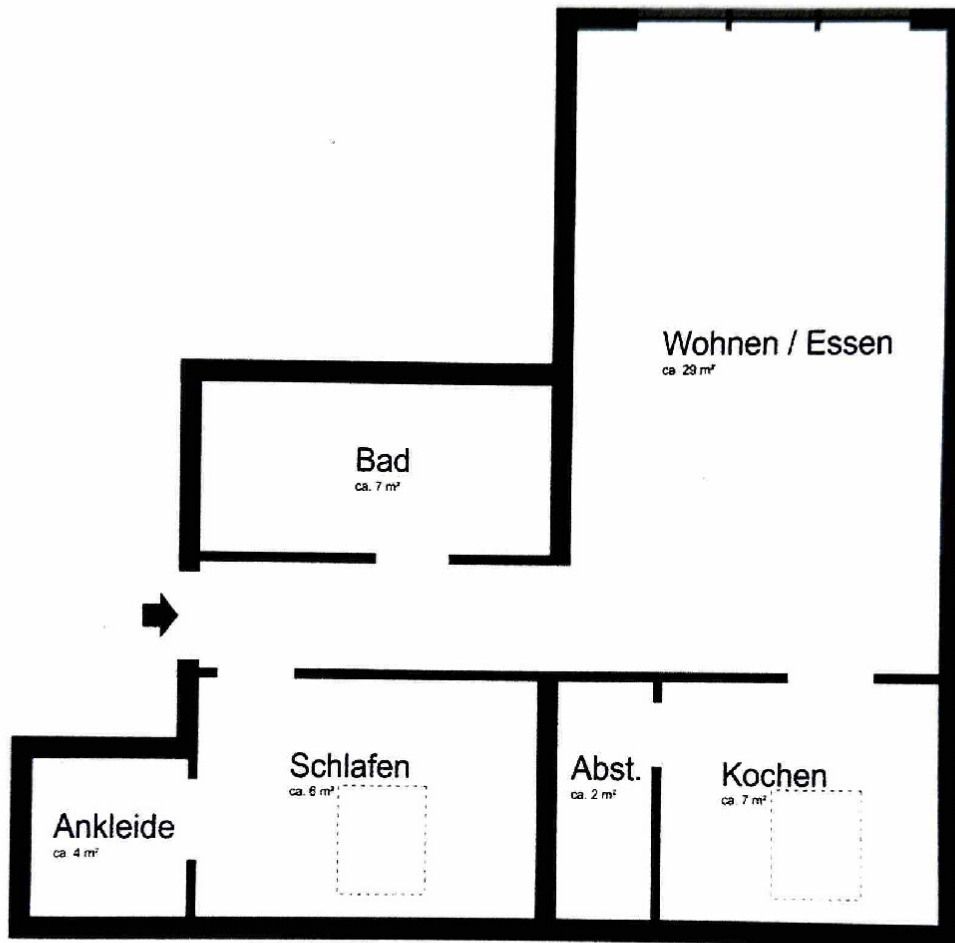


Exposé - Galerie



Exposé - Grundrisse

Grundriss



Grundriss