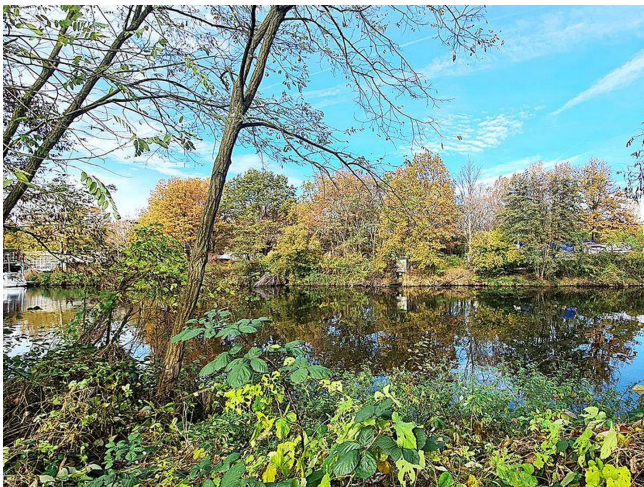


# Exposé

## Wohnen in Berlin

### Baugrundstück mit Wasserblick in zwischen Grünau und Adlershof in bevorzugter Lage!



Objekt-Nr. OM-458135

#### Wohnen

Verkauf: **339.000 €**

Ansprechpartner:  
Familie V.

12527 Berlin  
Berlin  
Deutschland

Grundstücksfläche

750,00 m<sup>2</sup>

Übernahme

sofort

# Exposé - Beschreibung

## Objektbeschreibung

In wunderbarer Lage zwischen Adlershof und Grünau, mit Blick auf den Schifffahrtskanal gelegen, sucht dieses 748qm Grundstück neue Besitzer. Die ideale Größe und die großzügige Bebaubarkeit sind ein Traum vieler Familien! Die Bebaubarkeit richtet sich nach der Umgebungsbebauung und daher wären hier eine Stadtvilla, ein Bungalow oder auch ein Doppelhaus möglich.

Es handelt sich um den vorderen Teil eines Grundstücks mit ca. 748qm. Das Grundstück ist ca. 21 Meter breit und 35 Meter tief und bietet daher genügend Platz um Ihr Traumhaus zu bauen.

Erschließungsmedien (Strom, Gas, Wasser, Abwasser) liegen straßenseitig am Grundstück an.

Der aktuelle Bodenrichtwert liegt bei 480€/qm!

Für den Eigentümer des Hauses № 10 (2. Baureihe) besteht ein rd. 3 m breites, grundbuchlich gesichertes Geh-/Fahr-/Leitungsrecht, das als Weg am östlichen Grundstücksrand verläuft.

## Lage

Am Kanal 10 in 12527 Berlin.

Irgendwie total ruhig aber dennoch mittendrin. Adlershof, Wissenschaftsstandort, die komplett neu entwickelte Regattastraße, das ruhige Grünau, die S-Bahn, der Autobahnanschluss, Adlergestell, ....

### **Infrastruktur:**

Apotheke, Lebensmittel-Discount, Allgemeinmediziner, Kindergarten, Grundschule, Hauptschule, Realschule, Gymnasium, Gesamtschule, Öffentliche Verkehrsmittel

# Exposé - Galerie



# Exposé - Galerie

