

Exposé

Einfamilienhaus in Hamburg

Freistehendes Einfamilienhaus mit Südgarten in ruhiger Lage von Hamburg-Volksdorf



Objekt-Nr. OM-458056

Einfamilienhaus

Verkauf: **1.090.000 €**

22359 Hamburg
Hamburg
Deutschland

Baujahr	1982	Übernahme	Nach Vereinbarung
Grundstücksfläche	641,00 m ²	Zustand	gepflegt
Etagen	2	Schlafzimmer	3
Zimmer	5,00	Badezimmer	2
Wohnfläche	171,00 m ²	Carports	1
Energieträger	Gas	Heizung	Zentralheizung

Exposé - Beschreibung

Objektbeschreibung

Dieses freistehende Einfamilienhaus befindet sich in ruhiger Wohnlage von Hamburg-Volksdorf und bietet auf rund 171 m² Wohnfläche ein familiengerechtes Raumangebot mit fünf Zimmern, offener Küche, Vollbad, Duschbad sowie einem großzügigen Vollkeller.

Das 641 m² große Grundstück überzeugt durch einen gewachsenen Garten mit altem Baumbestand, eingewachsenen Hecken und einer nach Süden ausgerichteten Terrasse. Die geschützte Lage in einer Anliegerstraße sowie die unmittelbare Nähe zu Schulen, U-Bahn und Ortszentrum machen das Haus besonders attraktiv für Familien.

Die Immobilie wurde seit ihrer Fertigstellung laufend gepflegt und umfangreich modernisiert.

Ausstattung

- Freistehendes Einfamilienhaus
- Massivbauweise
- Rote Klinkerfassade
- Mahagoni-Holzfenster mit Isolierverglasung
- Offene Einbauküche mit Kochinsel
- Vollbad und Duschbad
- Südloggia
- Südterrasse
- Antiker Kaminofen
- Alarmanlage
- RFID-Schließanlage
- Vollkeller
- Carport
- Fahrrad- und Geräteschuppen
- Spitzboden

Fußboden:

Parkett, Laminat, Fliesen, Vinyl / PVC

Weitere Ausstattung:

Balkon, Terrasse, Garten, Keller, Vollbad, Duschbad, Einbauküche, Kamin

Sonstiges

Bei Kontaktaufnahme bitten wir Sie höflich um Angabe Ihres Namens und Ihrer Kontaktdaten. Herzlichen Dank.

Lage

Volksdorf zählt zu den gefragtesten Wohnlagen im Nordosten Hamburgs. Der Stadtteil verbindet naturnahes Wohnen mit einer sehr guten Infrastruktur, kurzen Wegen zu Schulen, Einkaufsmöglichkeiten und öffentlichen Verkehrsmitteln sowie zahlreichen Freizeit- und Erholungsmöglichkeiten.

Das Haus liegt in einer ruhigen Anliegerstraße mit Wendehammer innerhalb eines gewachsenen Einfamilienhausgebietes.

Besonders hervorzuheben:

- öffentliche Grünanlage direkt hinter dem Grundstück und im Anschluss an den Wendehammer am Straßenende
- ca. 10 Minuten Fußweg zur U-Bahn Buchenkamp, von dort ca. 30 Minuten bis Hamburg Hauptbahnhof
- Schulen aller Schulformen fußläufig erreichbar
- Ortskern Volksdorf in ca. 1,6 km Entfernung
- einer der schönsten Wochenmärkte Hamburgs, Kino Koralle und Parkbad Volksdorf
- schnelle Anbindung an A1, Flughafen und Ostsee

Infrastruktur:

Apotheke, Lebensmittel-Discount, Allgemeinmediziner, Kindergarten, Grundschule, Gymnasium, Gesamtschule, Öffentliche Verkehrsmittel

Exposé - Energieausweis

Energieausweistyp	Bedarfsausweis
Erstellungsdatum	ab 1. Mai 2014
Endenergiebedarf	227,80 kWh/(m ² a)
Energieeffizienzklasse	G

Exposé - Galerie



Impression Garten

Exposé - Galerie



Haustür



Wohnzimmer/Esszimmer

Exposé - Galerie



antiker Kaminofen



offene Küche mit Kochinsel

Exposé - Galerie



offene Küche mit Kochinsel



Zimmer Erdgeschoss

Exposé - Galerie



Zimmer 1 Dachgeschoss



Zimmer 2 Dachgeschoss

Exposé - Galerie

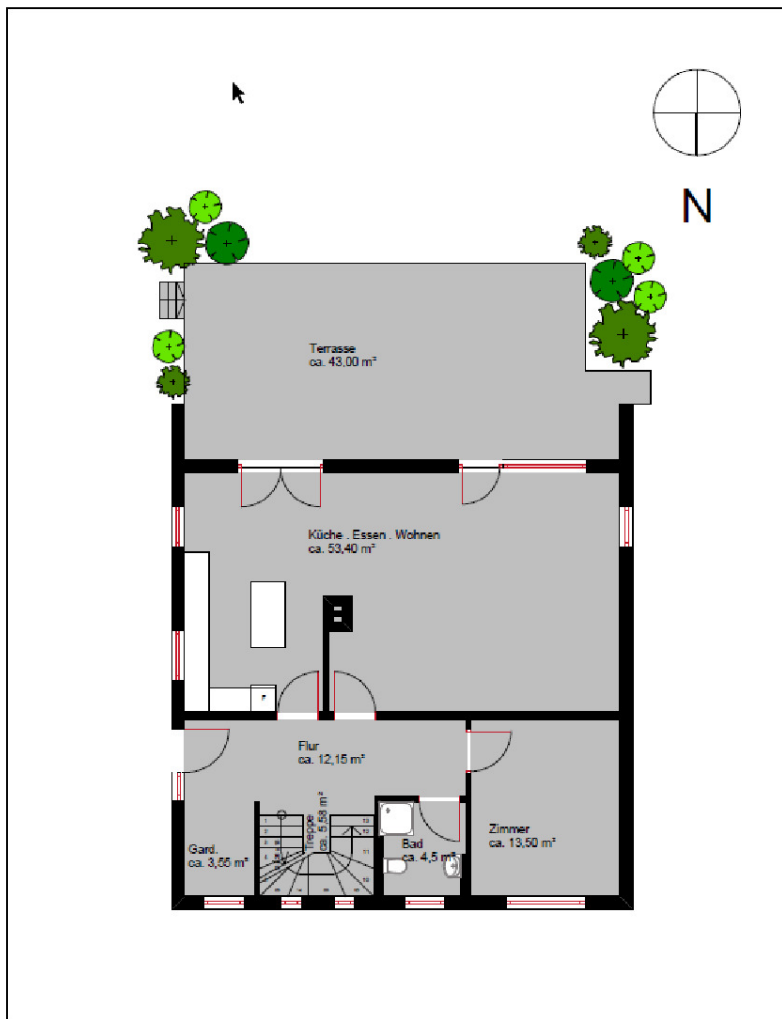


Vollbad

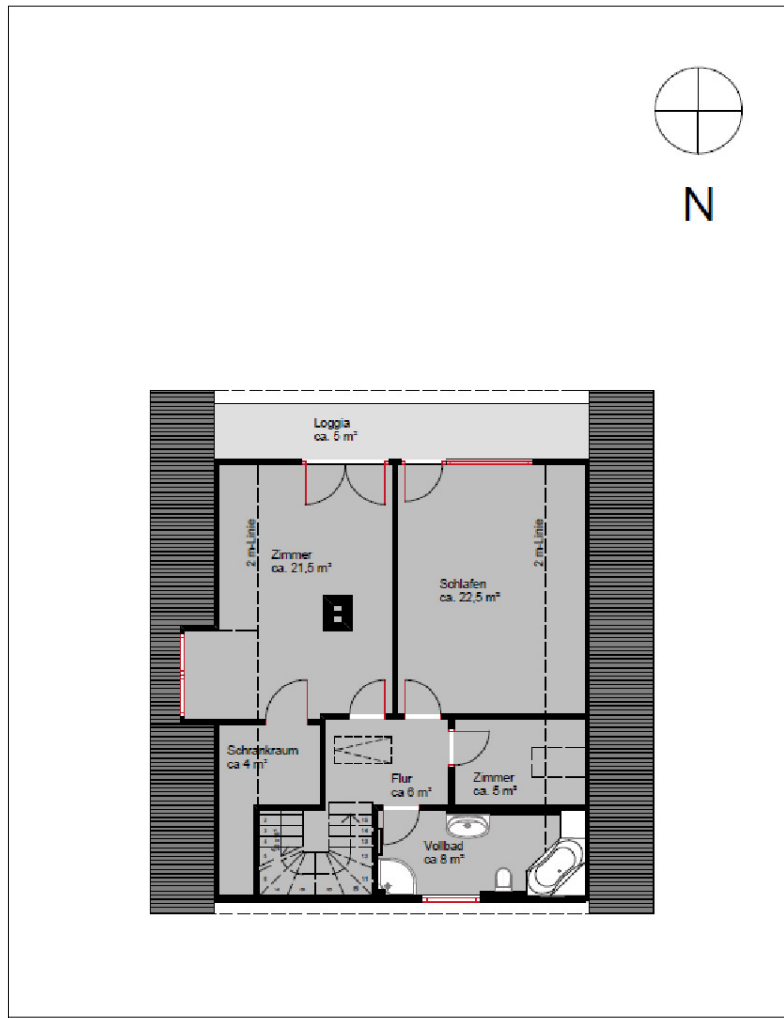


Vollbad

Exposé - Grundrisse



Exposé - Grundrisse



Exposé - Grundrisse

