

Exposé

Reihenendhaus in Hamburg

Familienfreundliches Endreihenhaus in Hamburg- Eidelstedt



Objekt-Nr. **OM-457989**

Reihenendhaus

Verkauf: **850.000 €**

Ansprechpartner:
Gülden Hepsen

Olloweg 43 D
22527 Hamburg
Hamburg
Deutschland

Grundstücksfläche	383,00 m ²	Energieträger	Gas
Etagen	4	Übernahme	Nach Vereinbarung
Zimmer	4,00	Schlafzimmer	3
Wohnfläche	131,00 m ²	Badezimmer	2
Nutzfläche	58,00 m ²	Heizung	Fußbodenheizung

Exposé - Beschreibung

Objektbeschreibung

Familienfreundliches Endreihenhaus in Hamburg-Eidelstedt, nahe Hagenbecks Tierpark. Das Haus bietet ca. 131 m² Wohnfläche sowie zusätzlich ca. 58 m² Kellerfläche und eignet sich ideal für Familien mit Kindern, die viel Platz, einen großen Garten und eine ruhige Wohnlage suchen.

Das Haus ist vollunterkellert. Der beheizte Kellerbereich bietet vielseitige Nutzungsmöglichkeiten, etwa als Hobbyraum, Arbeitsbereich, Spielbereich, Vorratsfläche oder zusätzlicher Stauraum. Dadurch steht deutlich mehr nutzbarer Raum zur Verfügung als bei vielen vergleichbaren Reihenhäusern.

Ein besonderes Highlight ist der neu gemachte Wintergarten. Er schafft einen hellen, geschützten Bereich mit Blick in den Garten und erweitert den Wohnkomfort spürbar. Der große Garten bietet viel Platz für Kinder, Freizeit, Grillabende oder entspannte Stunden im Grünen.

Durch die Lage als Endreihenhaus entsteht ein angenehmes Wohngefühl mit mehr Privatsphäre und zusätzlicher Offenheit. Ein eigener Stellplatz direkt vor dem Hauseingang sorgt für komfortables Parken unmittelbar am Haus.

Die Immobilie verbindet ruhiges Wohnen, familienfreundliches Umfeld und eine sehr gute Infrastruktur. Besonders attraktiv ist die Kombination aus großem Garten, Wintergarten, vollwertigem Kellerbereich, Stellplatz und der Nähe zu zahlreichen Freizeit- und Einkaufsmöglichkeiten.

Ausstattung

Die Immobilie verfügt über ca. 131 m² Wohnfläche sowie zusätzlich ca. 58 m² Kellerfläche. Das Haus ist vollunterkellert und bietet dadurch großzügige Nutzungs- und Abstellmöglichkeiten.

Ausstattungsmerkmale im Überblick:

Endreihenhaus

ca. 131 m² Wohnfläche

ca. 58 m² Kellerfläche

vollunterkellert

beheizter Kellerbereich mit vielseitigen Nutzungsmöglichkeiten

neu gemachter Wintergarten

großer Garten

Terrasse

familienfreundliche Raumaufteilung

Stellplatz direkt vor dem Hauseingang

ruhige Sackgassenlage

Nähe zu Hagenbecks Tierpark

Schwimmbad Poseidon in ca. 100 Meter Entfernung

Einkaufsmöglichkeiten und Freizeitangebote in der Nähe

Fußboden:

Fliesen

Weitere Ausstattung:

Terrasse, Wintergarten, Garten, Keller, Vollbad, Gäste-WC

Lage

Das Haus befindet sich in Hamburg-Eidelstedt in einer ruhigen Sackgassenlage. Die Umgebung ist besonders familienfreundlich und eignet sich sehr gut für Familien mit Kindern. In der Nachbarschaft gibt es viele Spielplätze sowie ein angenehmes, gewachsenes Wohnumfeld mit netten Nachbarn.

Hagenbecks Tierpark befindet sich in gut erreichbarer Nähe. Das Schwimmbad Poseidon liegt nur etwa 100 Meter entfernt und bietet zusätzliche Freizeitmöglichkeiten direkt in der Umgebung.

Auch die Nahversorgung ist sehr gut. Einkaufsmöglichkeiten und Angebote des täglichen Bedarfs befinden sich in kurzer Entfernung, darunter Rewe, Aldi, Budni und Junge Bäcker. Für Familien sind zudem Freizeitangebote wie Rabatzz und Jump House gut erreichbar.

Die Verkehrsanbindung ist ebenfalls sehr praktisch. Durch die Nähe zur Autobahn ist das Haus verkehrsgünstig gelegen und eignet sich auch für Berufspendler oder Familien, die eine schnelle Anbindung innerhalb Hamburgs und ins Umland wünschen.

Infrastruktur:

Apotheke, Lebensmittel-Discount, Allgemeinmediziner, Kindergarten, Grundschule, Hauptschule, Realschule, Gymnasium, Gesamtschule

Exposé - Galerie



Bad



Dachgeschoss

Exposé - Galerie



Dusche/Gäste WC



Flur



Garten mit Blick auf das Haus

Exposé - Galerie



Garten Seiteneingang



Vorderer Garteb'n

Exposé - Galerie



Hauseingang



Keller

Exposé - Galerie



Keller2



Küche

Exposé - Galerie



Schlafzimmer



Schlafzimmer2

Exposé - Galerie



Kleiderschrank



Waschkeller

Exposé - Galerie



Wintergarten1



Wintergarten2

Exposé - Galerie



Wintergarten3



Wintergarten4

Exposé - Galerie



Wohnzimmer1



Wohnzimmer2

Exposé - Galerie

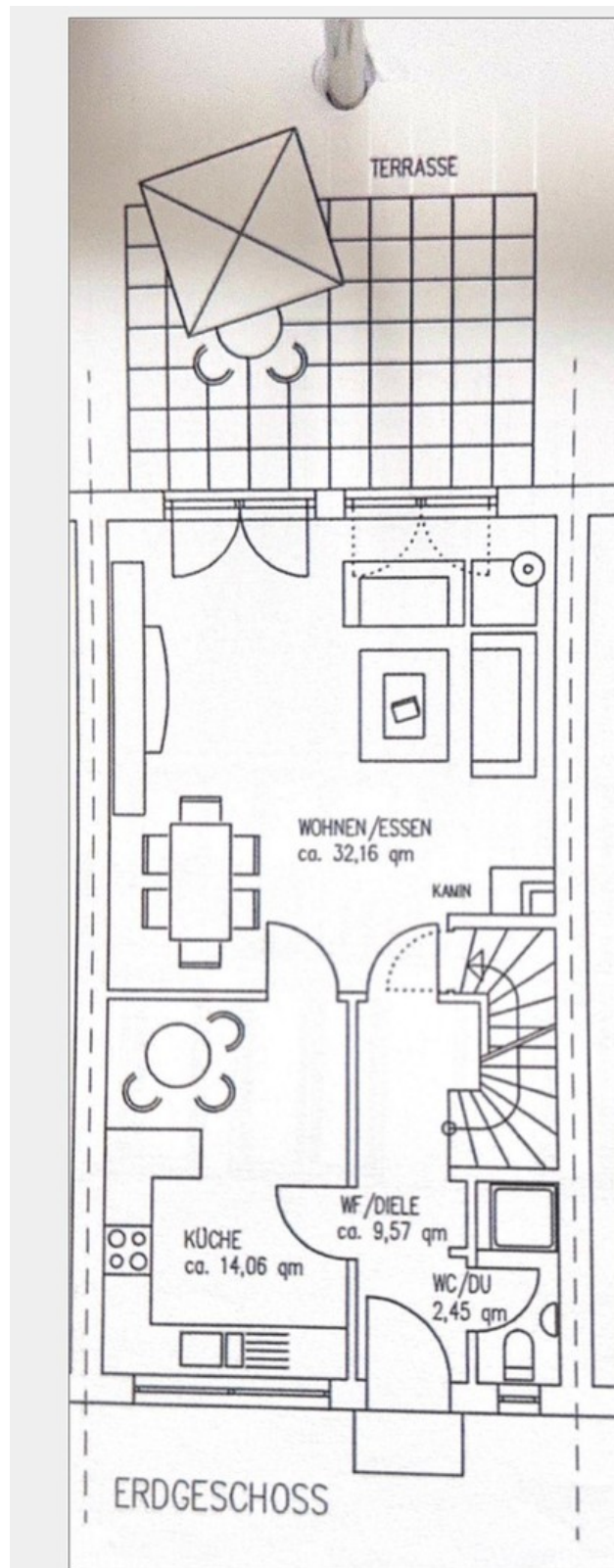


Wohnzimmer3



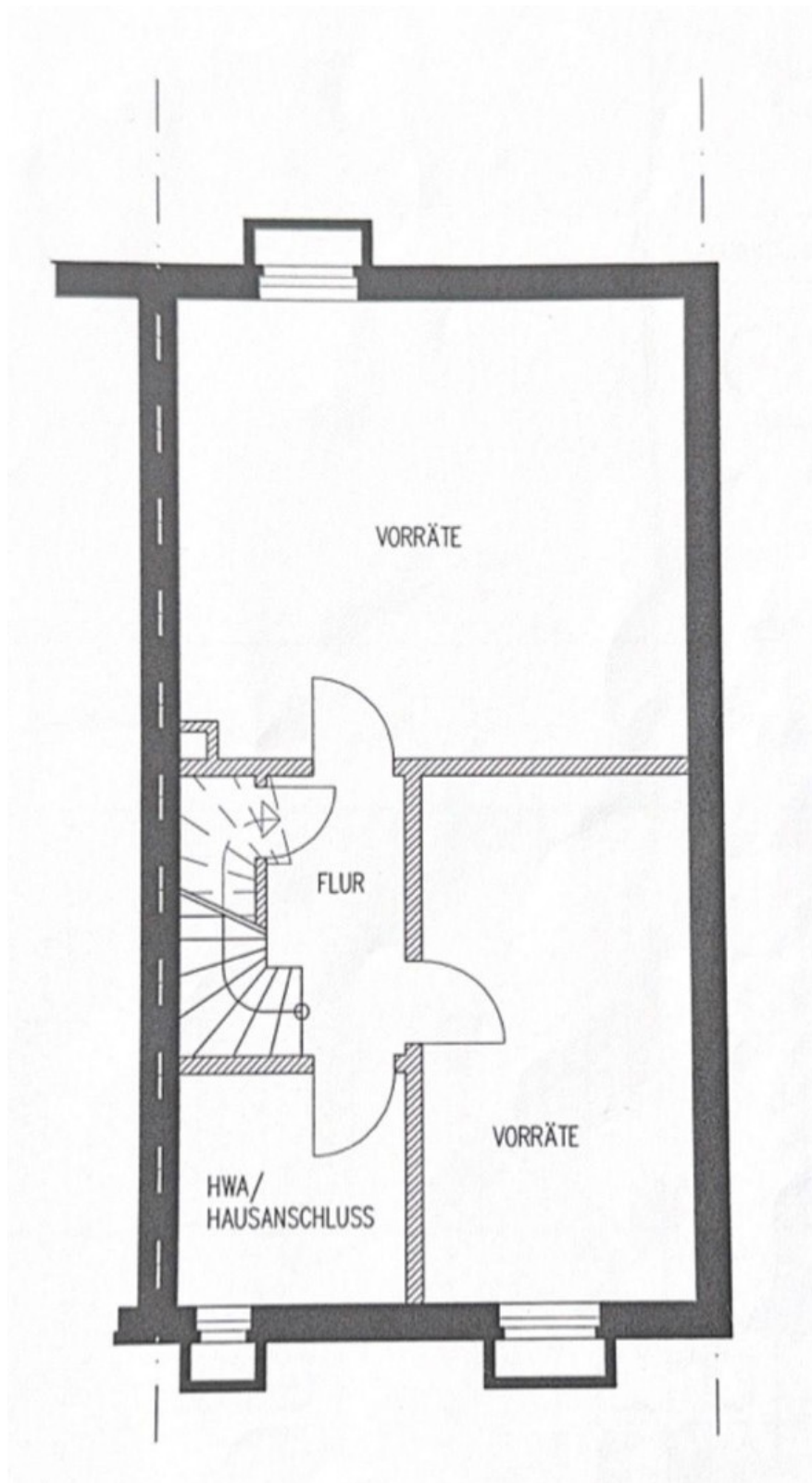
Wohnzimmer4

Exposé - Grundrisse



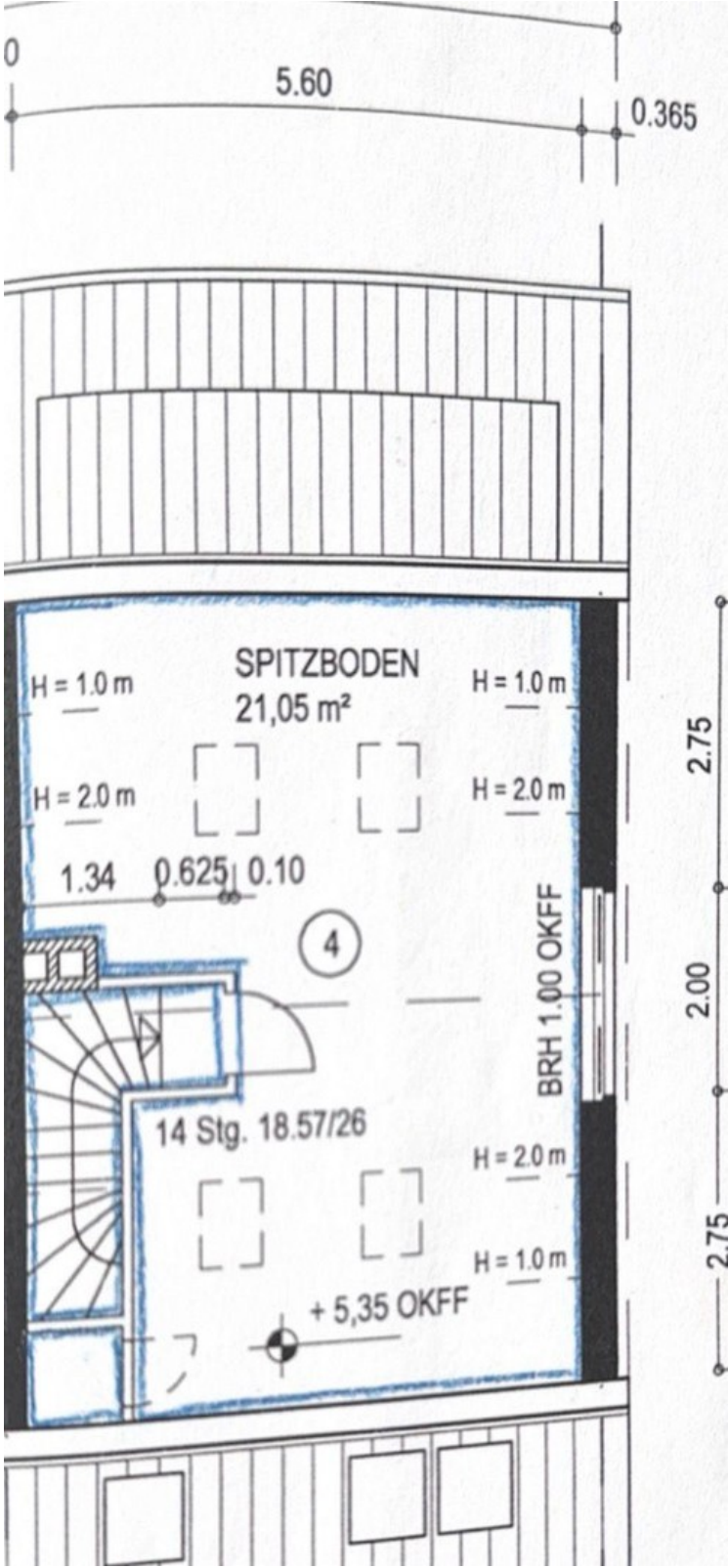
Wohnbereich

Exposé - Grundrisse



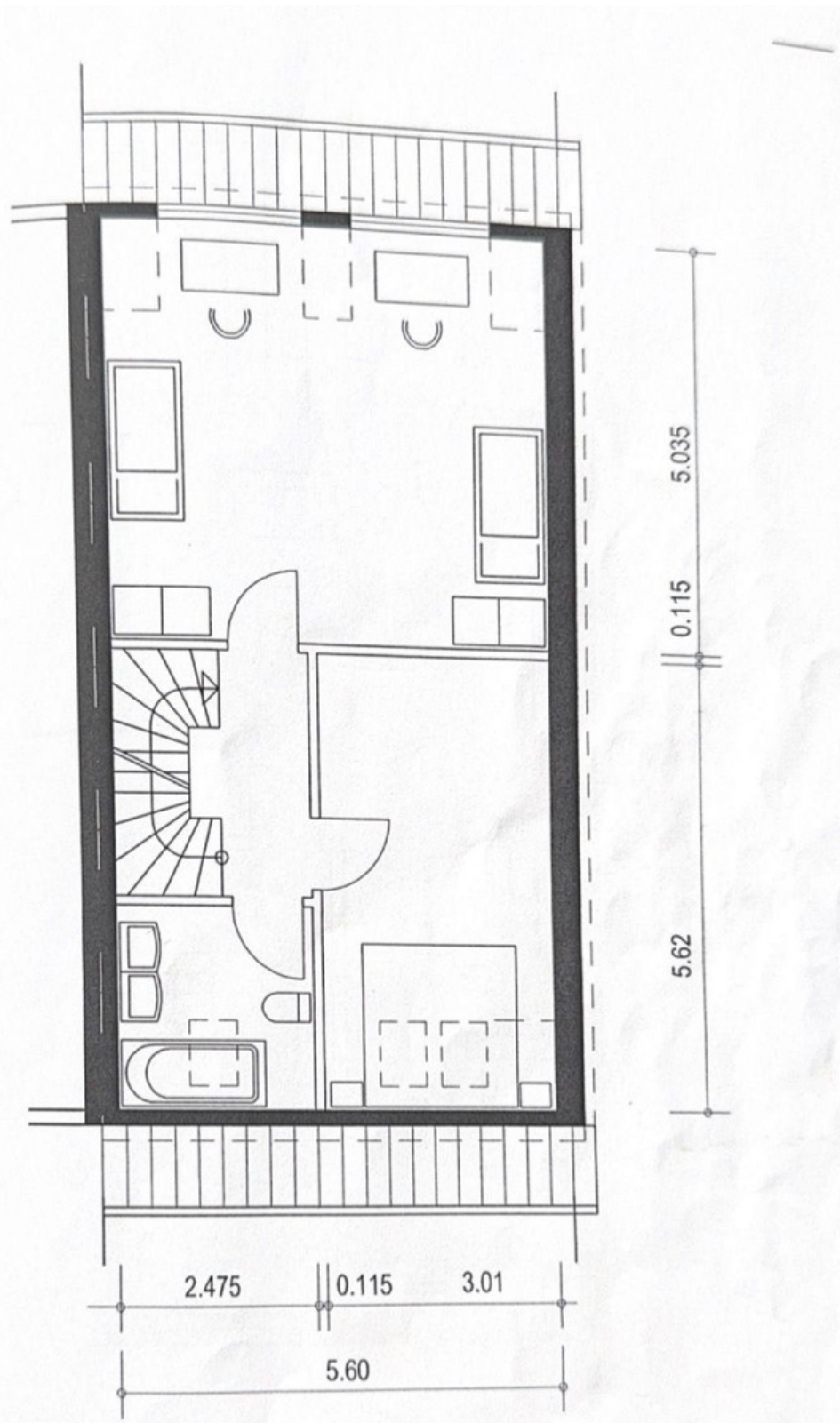
Keller

Exposé - Grundrisse



Spitzboden

Exposé - Grundrisse



Oberschoß