

Exposé

Restaurant in Oldenburg in Holstein

Gastätte in Fußgängerzone Oldenburg in Holstein



Objekt-Nr. OM-457986

Restaurant

Vermietung: **1.800 € + NK**

Ansprechpartner:
Wolfgang Seidel

Kuhtorstr. 3
23758 Oldenburg in Holstein
Schleswig-Holstein
Deutschland

Baujahr	1890	Übernahme	sofort
Grundstücksfläche	300,00 m ²	Zustand	Neuwertig
Etagen	1	Etage	Erdgeschoss
Zimmer	5,00	Gesamtfläche	150,00 m ²
Energieträger	Gas	Neben-/Lagerfläche	25,00 m ²
Nebenkosten	250 €	Gastronomiefläche	75,00 m ²
Heizkosten	150 €	Parkflächen	3
Summe Nebenkosten	400 €	Restaurantplätze	45
Mietsicherheit	5.400 €	Heizung	Zentralheizung

Exposé - Beschreibung

Objektbeschreibung

Die Gasstätte liegt in der Hauptfußgängerzone von Oldenburg in Holstein.

Die bisherige Gaststätte ist nach Betreiberwechsel zu vermieten.

Ausstattung

Die Gaststätte ist vollausgestattet ...

Es kann sofort losgehen

Die Ausstattung der Küche und das Mobiliar soll von der Vorpächterin erworben werden.

BILDER WERDEN KURZFRISTIG EINGESTELLT.

Fußboden:

Parkett

Weitere Ausstattung:

Terrasse, Keller, Einbauküche, Gäste-WC, Barrierefrei

Lage

Die Gasstätte liegt in der Hauptfußgängerzone von Oldenburg in Holstein mit einer Terrassenfläche mit Kugelbäumen.

Die Fußgängerzone ist die Haupteinkaufsstraße von Oldenburg

- 10.000 Einwohner -.

Infrastruktur:

Apotheke, Lebensmittel-Discount, Allgemeinmediziner, Kindergarten, Grundschule, Hauptschule, Realschule, Gymnasium, Gesamtschule, Öffentliche Verkehrsmittel

Exposé - Energieausweis

Energieausweistyp	Verbrauchsausweis
Erstellungsdatum	ab 1. Mai 2014
Endenergieverbrauch Strom	150,00 kWh/(m ² a)
Endenergieverbrauch Wärme	120,00 kWh/(m ² a)

Exposé - Galerie



Tresen

Exposé - Galerie



Gastraum 1



Gastraum 2

Exposé - Galerie

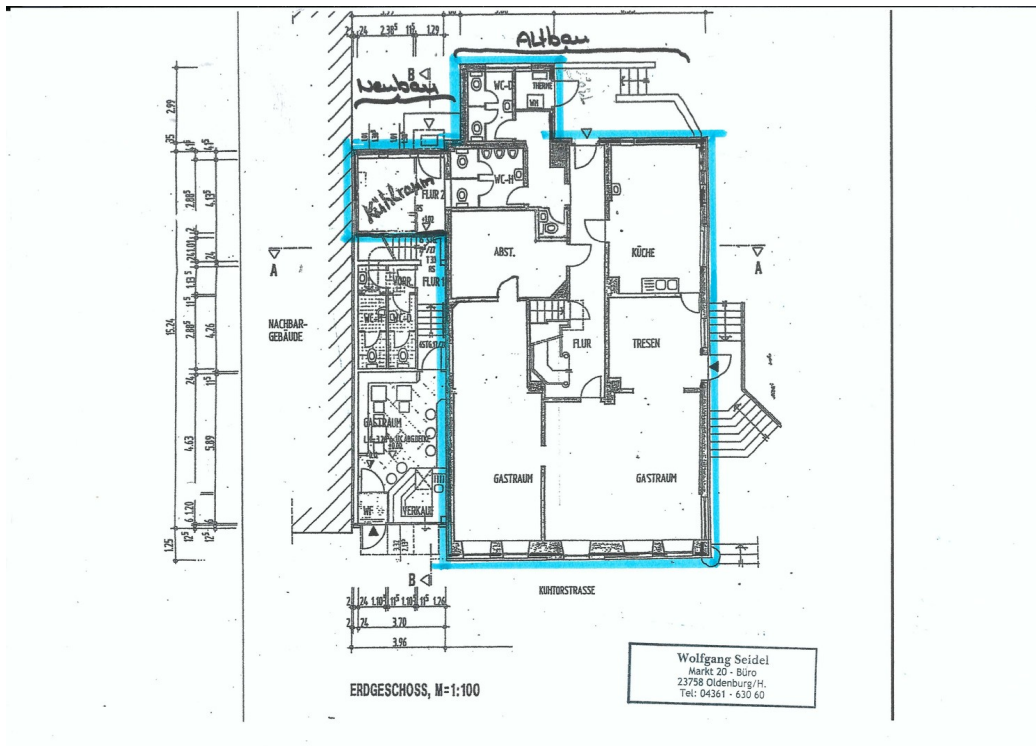


Küche



Küche

Exposé - Galerie



Grundriss

OSTHOLSTEIN IMMOBILIEN GMBH
Danziger Straße 5, 23758 Oldenburg/H.

Berechnung Nutzfläche + umbauten Raumes

Objekt: Wohn- und Geschäftshaus - Gaststätte "Zur Treppe"
Kuhtrasse 3, 23758 Oldenburg/H.

Erdgeschoß:	Länge	Breite	m ²	m ²	Höhe	m ³	m ³	m ³
Gastraum 1	3,55	6,11	21,69		2,36	51,19		
Gastraum 2	6,31	5,83	36,79		2,36	86,82		
Tresen	3,69	3,69	13,62		2,36	32,13		
Küche	3,69	6,11	22,55		2,36	53,21		
Flur	1,43	10,51	15,03		2,36	35,47		
Abstellraum 1	3,06	3,55	10,86		2,36	25,64		
Abstellraum 2	4,68	3,55	16,61		2,36	39,21		
WC-H	2,98	1,70	5,07		2,36	11,96		
WC-D	3,34	2,83	9,45		2,36	22,31		
Vorraum	1,49	1,70	2,53		2,36	5,98		
						154, m ²		363,91 m ³

Flächenaufstellung

Exposé - Galerie



Garderobe



Damentoilette

Exposé - Galerie



Herrentoilette



Arbeitnehmertoilette