

Exposé

Reihenendhaus in Appen

Endreihenhaus Neubau in ruhiger Lage



Objekt-Nr. **OM-457972**

Reihenendhaus

Vermietung: **1.350 € + NK**

Voßbarg 10
25482 Appen
Schleswig-Holstein
Deutschland

Baujahr	2026	Übernahme	ab Datum
Grundstücksfläche	100,00 m ²	Übernahmedatum	01.08.2026
Etagen	1	Zustand	Erstbezug
Zimmer	4,00	Schlafzimmer	3
Wohnfläche	86,20 m ²	Badezimmer	2
Nebenkosten	160 €	Stellplätze	2
Mietsicherheit	4.050 €	Heizung	Fußbodenheizung

Exposé - Beschreibung

Objektbeschreibung

Power Townhouse von Viebrock mit hochwertiger Ausstattung, Einbauküche, eigene Terrasse mit kleinem Gartenanteil, Fahrradschuppen, neuste Wärmepumpentechnik

KfW-Energieeffizienzhaus 40

Ausstattung

Die Bilder in der Anzeige sind Aufnahmen aus dem baugleichen Musterhaus

Fußboden:

Fliesen, Vinyl / PVC

Weitere Ausstattung:

Terrasse, Garten, Duschbad, Einbauküche

Lage

Das Reihenhaus befindet sich in der Gemeinde Appen, gelegen im Kreis Pinneberg, Schleswig-Holstein. Diese Wohnlage besticht mit Ihrem ländlichem Flair, umgeben von weitläufigen Grünflächen, Wäldern und Wanderwegen.

Die Stadtzentren von Pinneberg, Schenefeld und Hamburg sind schnell zu erreichen, was Appen zu einem idealen Wohnort auch für Pendler macht.

Ein Pluspunkt für Familien sind die in unmittelbarer Nähe befindlichen Schulen und Kindergärten.

Die verkehrstechnische Anbindung ist gegeben über die Autobahn A23 und die Bundesstraße B431 - sowohl die Hansestadt Hamburg als auch die Nordseeküste sind innerhalb kurzer Zeit erreichbar. Die nahegelegenen Bahnhöfe von Pinneberg und Tornesch bieten schnelle Verbindungen nach Hamburg. Die öffentliche Buslinien sorgen für eine gute Anbindung innerhalb der Region.

Exposé - Galerie



Beispiel Musterhaus



Beispiel Musterhaus

Exposé - Galerie



Beispiel Musterhaus



Beispiel Musterhaus

Exposé - Galerie



Beispiel Musterhaus



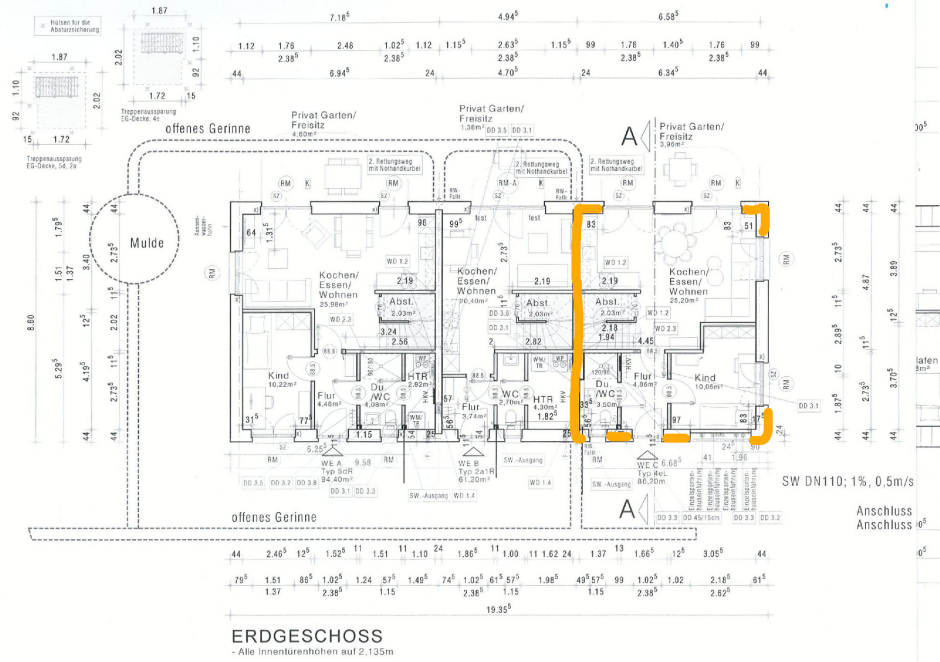
Beispiel Musterhaus

Exposé - Galerie

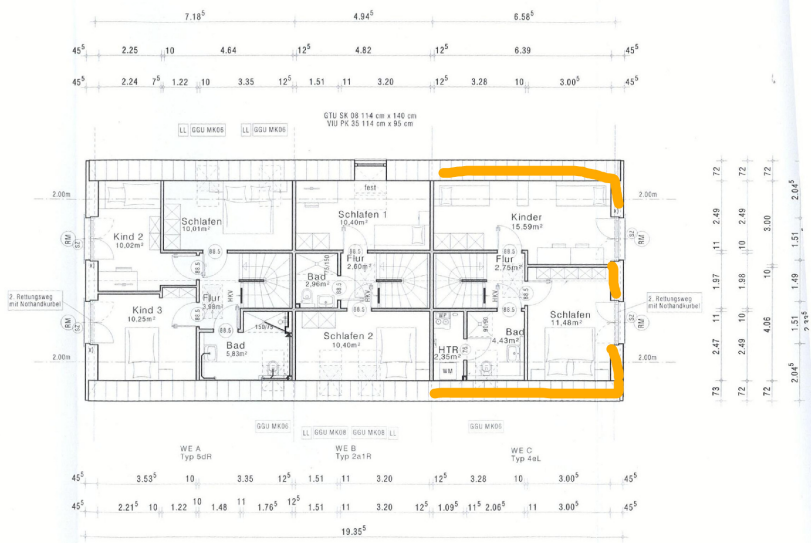
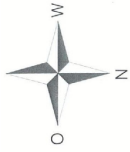


Beispiel Musterhaus

Exposé - Grundrisse



Exposé - Grundrisse



DACHGESCHOSS

- Alle Innentürenhöhen auf 2.135m, nur die Tür zum HTR im Dachgeschoss (Typ 4) 2.01m

Exposé - Grundrisse

