

Exposé

Wohngemeinschaft in Wienhausen

NEU- Seniorenwohngemeinschaft Wienhausen sucht Bewohner



Objekt-Nr. OM-457949

Wohngemeinschaft

Vermietung: **620 € + NK**

Ansprechpartner:
Gießel Benjamin

Hauptstr.27
29342 Wienhausen
Niedersachsen
Deutschland

Wohnfläche	22,00 m ²	Mobilar	Teilmöbliert
Summe Nebenkosten	130 €	Raucher	Nein
Übernahme	Nach Vereinbarung	Geschlecht	Keine Einschr.
Etage	Erdgeschoss		

Exposé - Beschreibung

Objektbeschreibung

Neue Seniorenwohngemeinschaft sucht Mitbewohner, wie bieten Einzelzimmer im EG und OG (Auch Doppelzimmer möglich) Jedes Zimmer verfügt über ein eigenes Bad selbstverständlich Seniorengerecht und Barrierefrei. Es gibt einen großen Gemeinschaftsraum und einen schönen Garten. Wir bieten 24 h Service, Pflege, Betreuung, Essen, Wäschereinigung und noch vieles mehr. Hier entstehen weitere Kosten.

WG Kasse 450,00 Euro

PräsenzKraft 600,00 Euro

Warmmiete 750,00 Euro

Was ist "Wohngemeinschaft" für Senioren?

Eine Pflege-Wohngemeinschaft ist ein Versorgungsangebot für pflegebedürftige Menschen, insbesondere im Alter bzw. hohen Alter. Sie hat sich bisher in Deutschland, aber auch in anderen deutschsprachigen Ländern, besonders erfolgreich für demenzkranke Pflegebedürftige etabliert. Es handelt sich dabei um eine familienähnliche Wohnform.

Dieses Versorgungsmodell ist im Prinzip auch für Pflegebedürftige, die nicht an einer psychischen Erkrankung leiden, geeignet. Voraussetzung ist aber die Bereitschaft und Fähigkeit, sich an der Verwaltung der Wohnung und deren Organisation zu beteiligen; sei es selbst oder durch Angehörige. Außerdem ist eine Mischung aus Pflegebedürftigen mit und ohne Demenz in einer solchen Wohnform denkbar und evtl. sinnvoll. Generell handelt es sich um eine "Mitmach WG". Eine Wohnform, in der Menschen gemeinsam eine Wohnung oder ein Haus bewohnen und sich gegenseitig im Alltag unterstützen. Der Fokus liegt auf gemeinschaftlicher Aktivität und gegenseitige Hilfe (in der ebenfalls auch Angehörige mit eingebunden werden können.) Das können alltägliche Aufgaben im Haushalt, gemeinsame Unternehmungen oder auch die Unterstützung bei der Bewältigung von Herausforderungen sein. Ziel ist es, ein lebendiges und unterstützendes Miteinander zu schaffen, in dem sich die Bewohner gegenseitig helfen und voneinander lernen können aber auch professionelle Hilfe in Anspruch nehmen können.

Ausstattung

Die Bewohnerinnen und Bewohner leben hier absolut selbstbestimmt. Die großzügigen Räumlichkeiten können nach eigenen Wünschen, Vorlieben und mit vertrauten Möbeln völlig frei selbst eingerichtet werden, um ein echtes Gefühl von Heimat und Individualität zu schaffen.

Fußboden:

Parkett, Laminat, Fliesen, Vinyl / PVC

Weitere Ausstattung:

Balkon, Terrasse, Garten, Keller, Dachterrasse, Aufzug, Duschbad, Einbauküche, Gäste-WC, Barrierefrei

Lage

Die Immobilie befindet sich in zentraler und geschichtsträchtiger Lage der idyllischen Klostersiedlung Wienhausen (Landkreis Celle, Niedersachsen). Direkt an der dörflichen Hauptachse gelegen, verbindet das Grundstück den besonderen Charme eines historischen Ortskerns mit einer hervorragend ausgebauten Infrastruktur und hoher naturnaher Lebensqualität. Das absolute Alleinstellungsmerkmal dieser Adresse ist die unmittelbare, fußläufige Nähe zum weltberühmten Kloster Wienhausen. Das im 13. Jahrhundert gegründete, ehemalige Zisterzienserkloster gilt als Juwel der norddeutschen Backsteingotik und prägt das gesamte, malerische Erscheinungsbild des Ortes. Das Areal grenzt direkt an den weitläufigen, traumhaften Klosterpark Wienhausen, der als grüne Oase zu ausgiebigen Spaziergängen einlädt. Nur wenige hundert Meter nördlich verläuft zudem die Aller, deren idyllische Flusslandschaft mit dem Aller-Radweg hervorragende Naherholungsmöglichkeiten direkt vor der Haustür bietet. Der historische Ortskern ist touristisch wie kulturell hervorragend belebt. In direkter Nachbarschaft befinden sich charmante Einkehrmöglichkeiten wie Nini's Café am Kloster sowie das HOTEL Am Kloster. Alle wichtigen

Einrichtungen des täglichen Bedarfs – darunter Lebensmittelmärkte, Bäckereien, Apotheken, Ärzte sowie lokale Dienstleister – sind in wenigen Minuten bequem zu Fuß erreichbar.

Infrastruktur:

Apotheke, Lebensmittel-Discount, Allgemeinmediziner, Öffentliche Verkehrsmittel

Exposé - Galerie



Exposé - Galerie



Exposé - Galerie

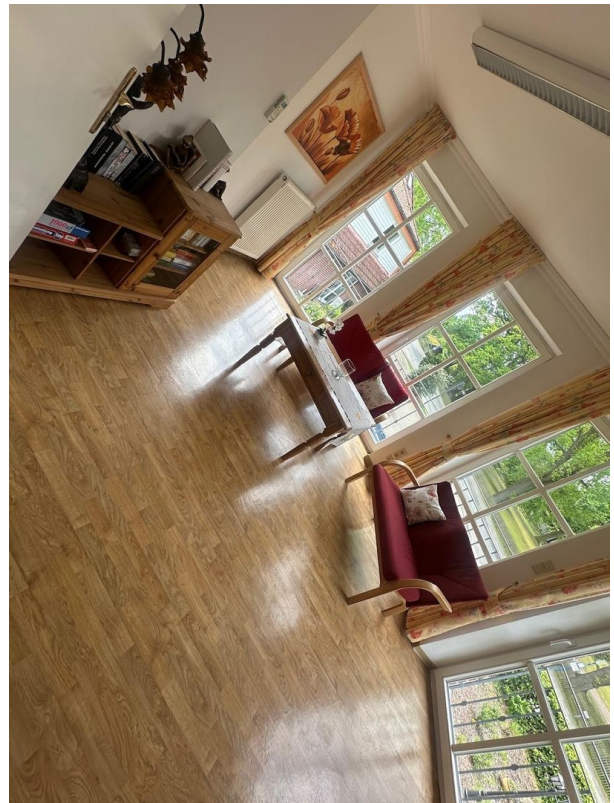


Exposé - Galerie

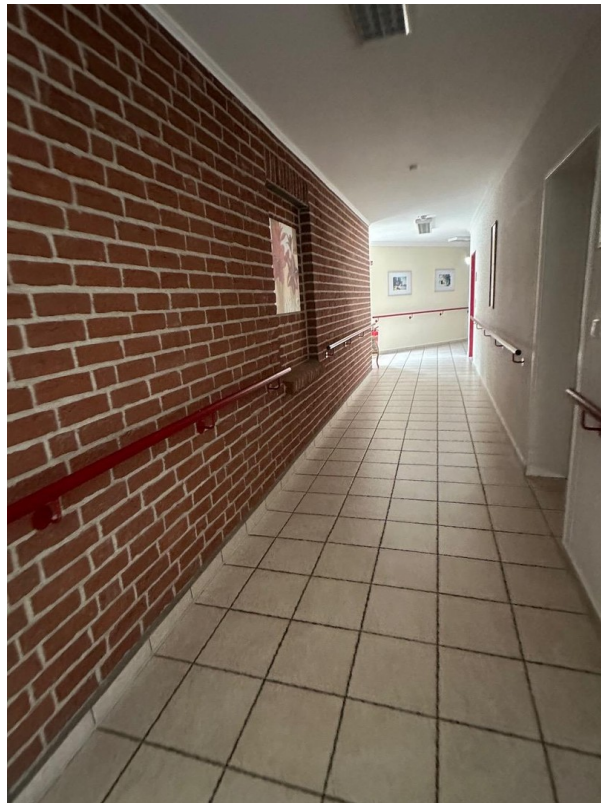


Gemeinschaftsraum Fläche

Exposé - Galerie



Exposé - Galerie



Exposé - Galerie



Exposé - Galerie



Exposé - Galerie



Exposé - Galerie



Gemeinschaftsraum

Exposé - Galerie



Exposé - Galerie



Exposé - Galerie

