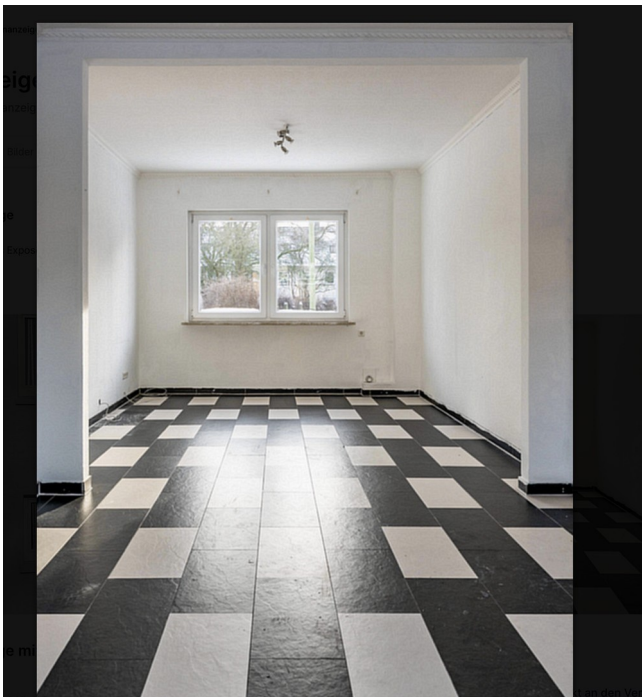


Exposé

Reihenhaus in Bremerhaven

**Ab sofort und provisionsfrei - renditestarke
Kapitalanlage mit Zukunftspotenzial**



Objekt-Nr. OM-457943

Reihenhaus

Verkauf: **199.900 €**

Ansprechpartner:
Marvin Schwiers-Boddien

27576 Bremerhaven
Bremen
Deutschland

Baujahr	1937	Energieträger	Gas
Grundstücksfläche	305,00 m ²	Übernahme	sofort
Etagen	3	Zustand	renovierungsbedürftig
Zimmer	8,00	Schlafzimmer	4
Wohnfläche	145,00 m ²	Badezimmer	2
Nutzfläche	50,00 m ²	Heizung	Zentralheizung

Exposé - Beschreibung

Objektbeschreibung

Dieses Reihenhaus ist mehr als nur ein Zuhause – es ist eine echte Chance für Kapitalanleger und Gestalter.

Mit 8 Zimmern auf ca. 144 m² Wohnfläche eröffnet Ihnen die Immobilie vielseitige Perspektiven: von der klassischen Familienvermietung bis hin zur Aufteilung in 2–3 separate Wohneinheiten – eine attraktive Grundlage für nachhaltige Mieteinnahmen und Wertsteigerung.

Ihre Vorteile auf einen Blick:

Attraktives Investment mit Entwicklungspotenzial

Flexible Grundrissgestaltung für verschiedene Vermietungsmodelle

Ideal für Mehrgenerationen-Konzepte oder Teilvermietung

Wohnen & Arbeiten kombinierbar – steigert Zielgruppenvielfalt

Das Herzstück bildet der großzügige Wohn-, Ess- und Küchenbereich im Erdgeschoss mit ca. 55,38 m². Die offene Gestaltung schafft ein modernes, lichtdurchflutetes Ambiente und bietet direkten Zugang zur Terrasse und in den Garten – ein echtes Plus für Mieter und Eigennutzer gleichermaßen.

Im Obergeschoss erwarten Sie auf ca. 51,60 m² gut geschnittene Räume, die sich ideal als Schlaf- und Kinderzimmer eignen.

Das ausgebautе Dachgeschoss mit ca. 41,55 m² und eigenem WC bietet zusätzliche Flexibilität – ob als separate Einheit, Homeoffice oder Studio.

Abgerundet wird das Angebot durch den Keller mit ca. 49,70 m² Nutzfläche, der ausreichend Stauraum sowie Platz für Hauswirtschaft bietet.

Ausstattung

Fußboden:

Teppichboden, Fliesen

Weitere Ausstattung:

Balkon, Terrasse, Garten, Keller, Vollbad, Duschbad, Gäste-WC

Sonstiges

Eine Immobilie mit Substanz, Flexibilität und echtem Renditepotenzial – perfekt für Anleger, die heute investieren und morgen profitieren möchten.

Bitte keine Makleranfragen!

Lage

Das Reihenhaus liegt in einer ruhigen Nebenstraße in einer beliebten Wohnlage im Bremerhavener Stadtteil Lehe. Die Umgebung ist geprägt von grünen Gärten und einer angenehmen Nachbarschaft.

Einkaufsmöglichkeiten für den täglichen Bedarf sowie Schulen und Kindergärten sind bequem erreichbar. Eine sehr gute Anbindung an den öffentlichen Nahverkehr sowie die Nähe zur B 212 und A 27 sorgen für kurze Wege in alle Richtungen.

Freizeit- und Erholungsmöglichkeiten entlang der Weser, kulturelle Angebote und das Stadtzentrum sind ebenfalls schnell zu erreichen.

Exposé - Energieausweis

Energieausweistyp	Bedarfsausweis
Erstellungsdatum	ab 1. Mai 2014
Endenergiebedarf	168,56 kWh/(m²a)
Energieeffizienzklasse	F

Exposé - Galerie

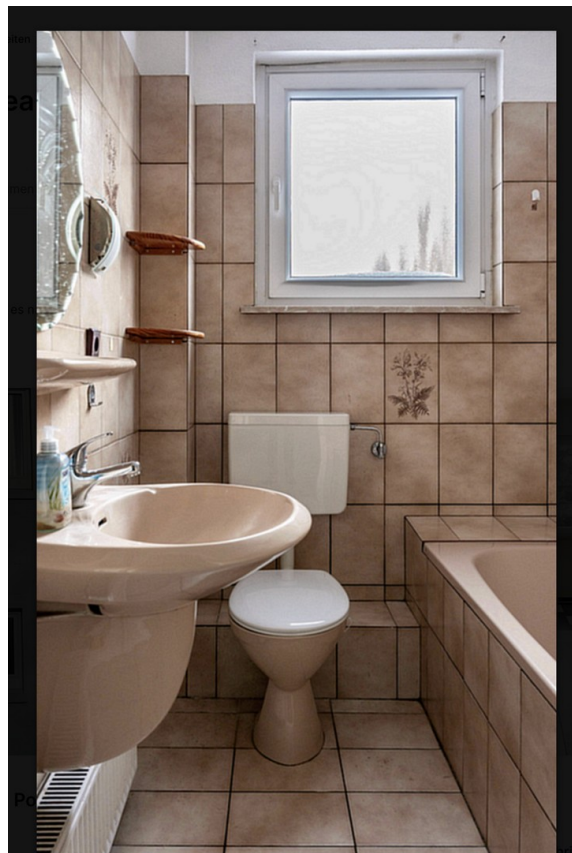


Vorderansicht

Exposé - Galerie



EG Küche



EG Vollbad

Exposé - Galerie



OG Wohnzimmer

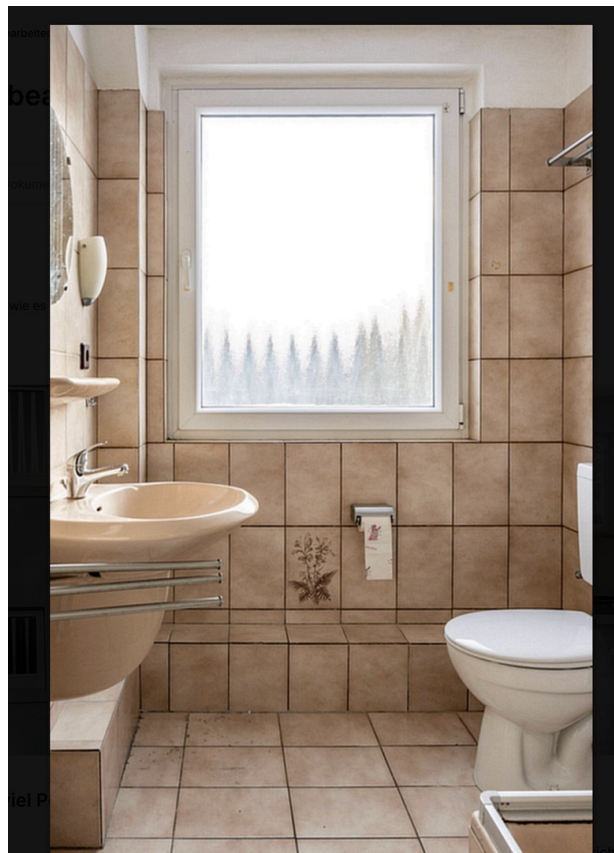


OB Schlafzimmer

Exposé - Galerie



OG Wohnzimmer



OG Duschbad

Exposé - Galerie



DG Flur



DG Schlafzimmer

Exposé - Galerie

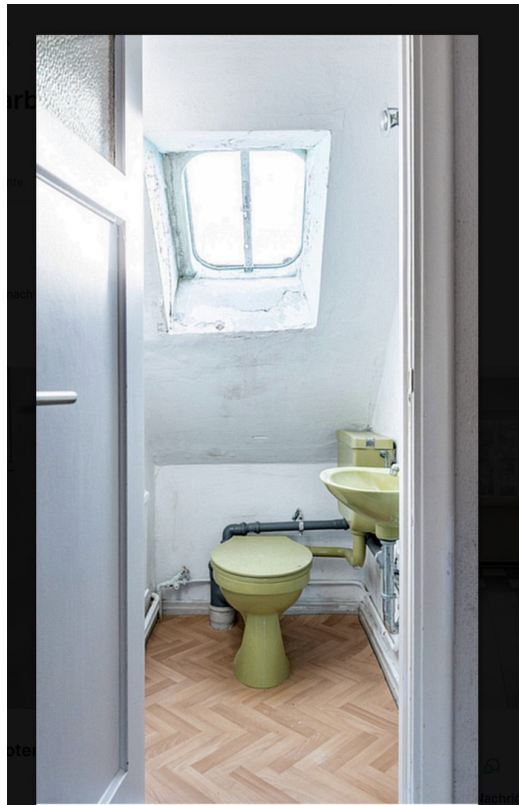


DG Schlafzimmer



DG Kinderzimmer

Exposé - Galerie

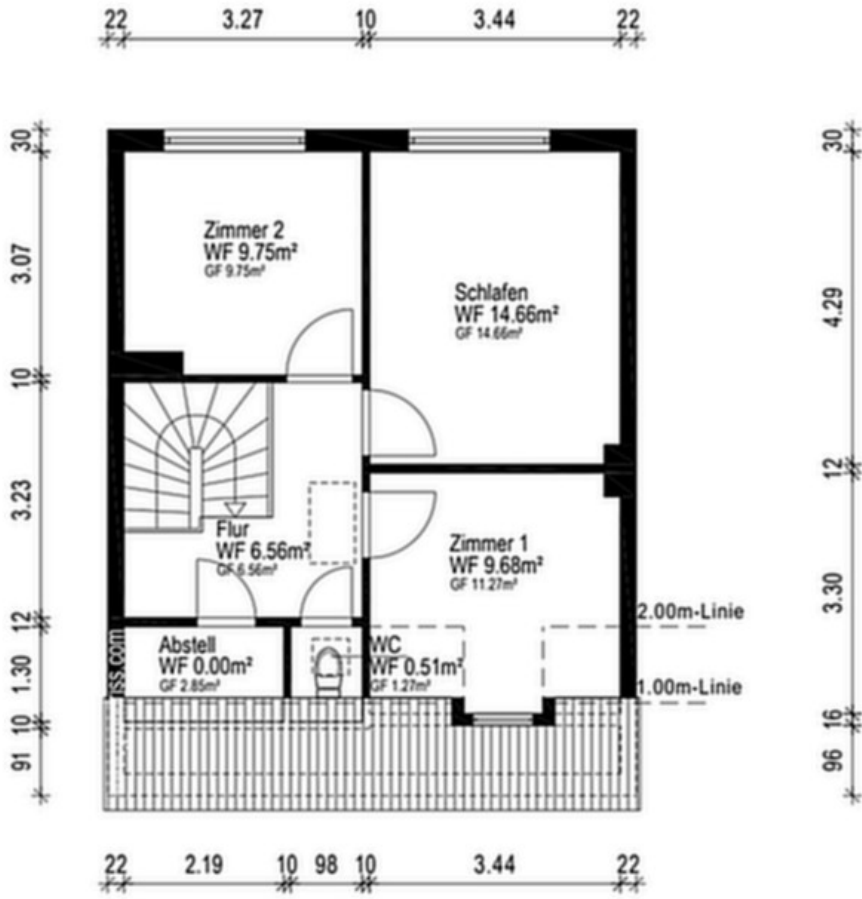


DG WC



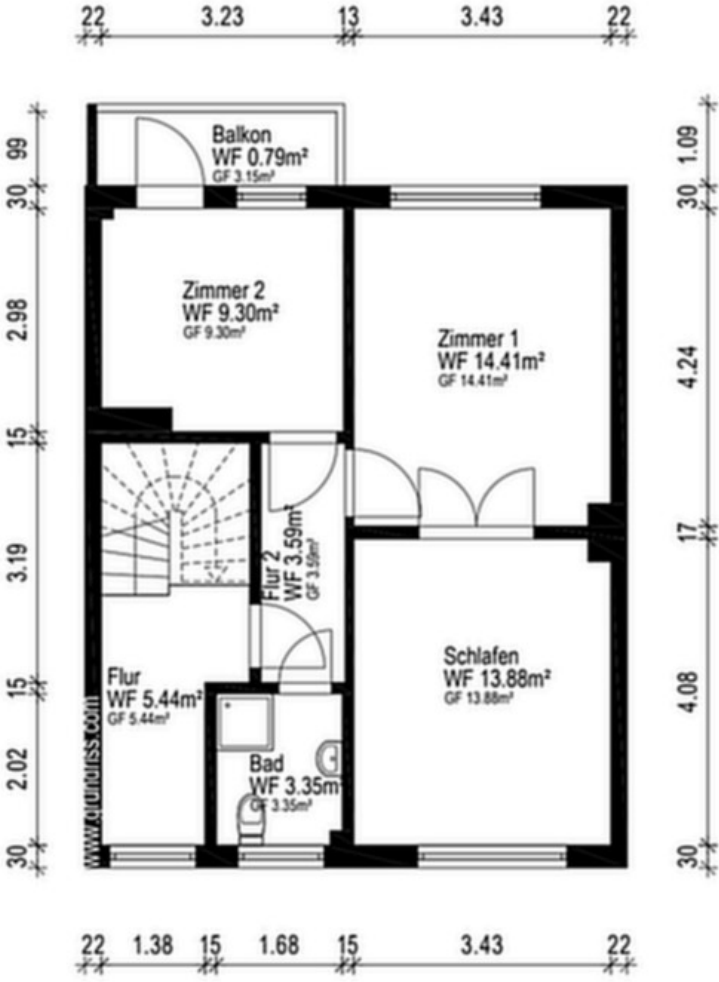
Rückansicht

Exposé - Grundrisse



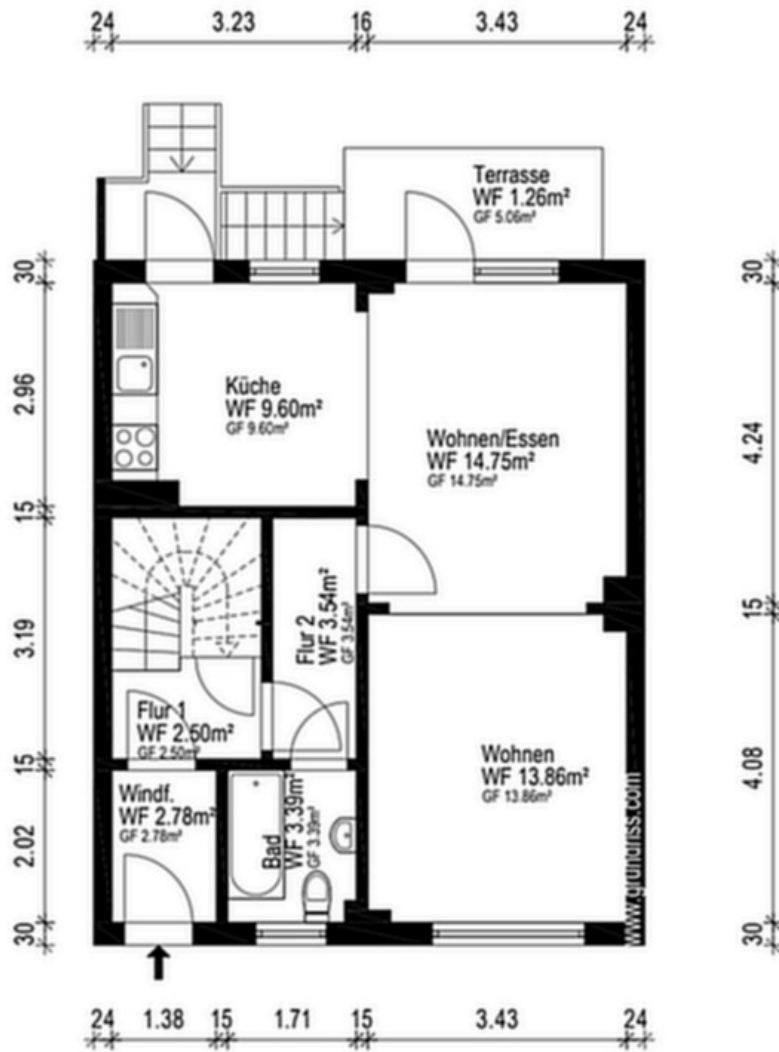
DG Grundriss

Exposé - Grundrisse



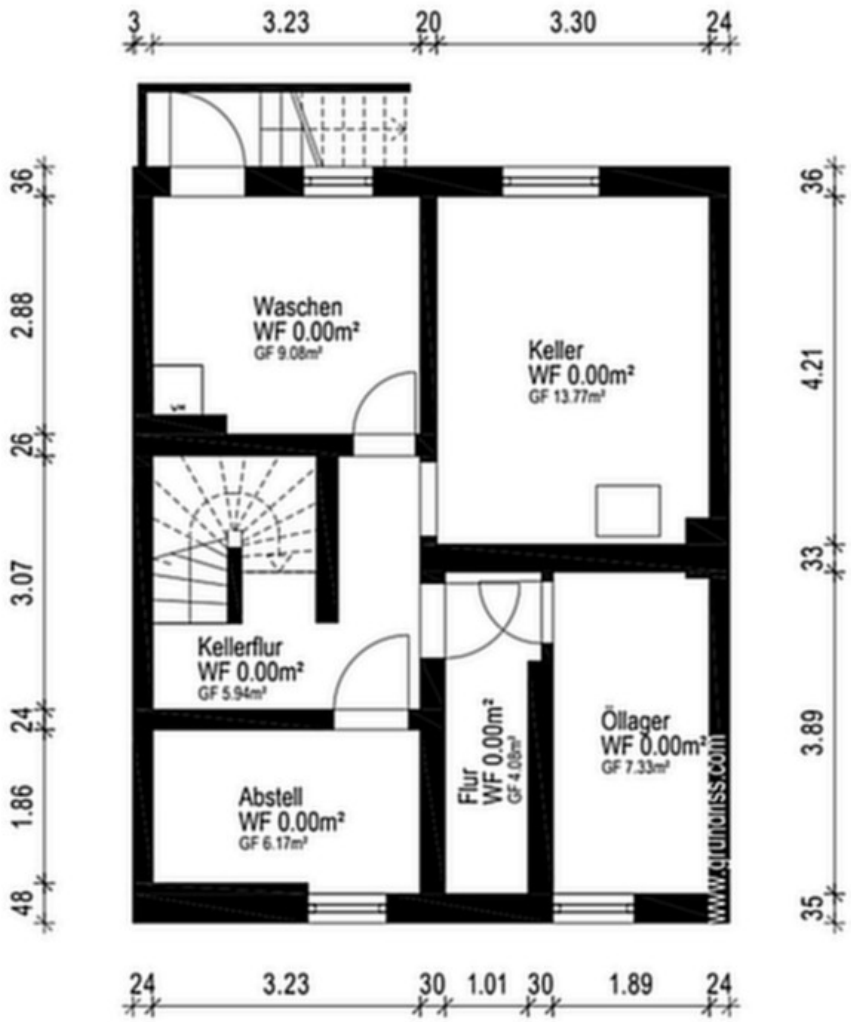
OG Grundriss

Exposé - Grundrisse



EG Grundriss

Exposé - Grundrisse



Keller Grundriss



